

Podstawowe informacje



Dane techniczne projektu

Całkowita powierzchnia	160.80 m²
Powierzchnia użytkowa	139.80 m²
Powierzchnia zabudowy	143.10 m²
Wymiary budynku	17 x 9.20 m
Kąt nachylenia	45°
Wysokość budynku	8.61 m
Wymiary działki	24 x 17.20 m

Opis projektu

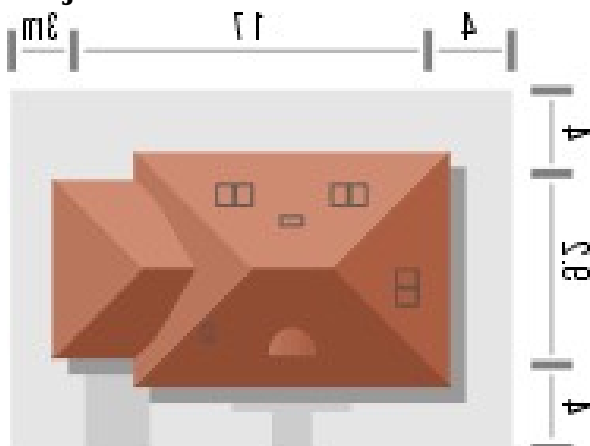
Budynek niepodpiwniczony piętrowy z garażem. Na parterze zaprojektowano pokój dzienny z otwartą kuchnią oraz reprezentacyjną jadalnię w aneksie kominkowym. Do dyspozycji jest też dodatkowy pokój, łazienka, pomieszczenie gospodarcze, spiżarka oraz garaż. Na poddaszu znajdują się trzy pokoje oraz łazienka (powierzchnie poddasza liczone od wysokości 1.9m). Dokumentacja dostępna również w odbiciu lustrzanym oraz w wersji z garażem dwustanowiskowym i bez garażu.

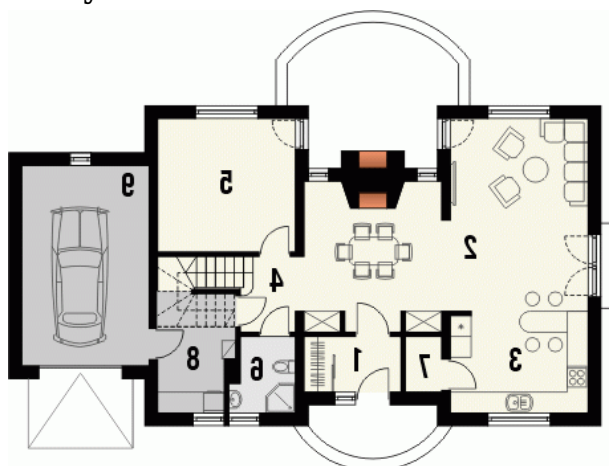
Malowniczy dom z dachem czterospadowym z garażem dostawionym z boku. Od frontu...

Elewacje

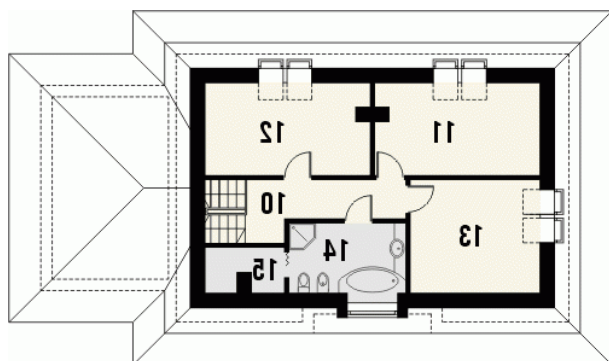


Sytuacje



Rzuty

Parter 110.20 m²

Wiatrołap	4.40 m ²
Salon+jadalnia	39.20 m ²
Kuchnia	11.50 m ²
Hall+schody	7.30 m ²
Pokój	15.20 m ²
Łazienka	3.80 m ²
Spizarka	1.70 m ²
Pom.gospodarcze	6.10 m ²
Garaż	21.00 m ²


Poddasze 50.60 m²

Hall	7.30 m ²
Pokój	12.00 m ²
Pokój	12.00 m ²
Pokój	11.80 m ²
Łazienka	7.50 m ²