

## Podstawowe informacje



## Dane techniczne projektu

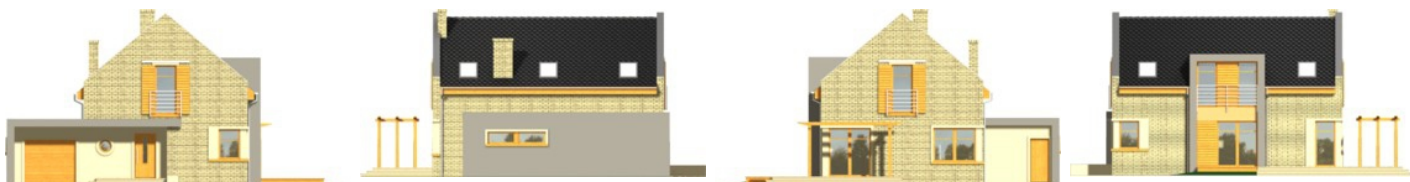
<b>Całkowita powierzchnia</b>	<b>151.80 m<sup>2</sup></b>
<b>Powierzchnia użytkowa</b>	<b>131.50 m<sup>2</sup></b>
<b>Powierzchnia zabudowy</b>	<b>126.90 m<sup>2</sup></b>
<b>Wymiary budynku</b>	<b>11.90 x 11.60 m</b>
<b>Kąt nachylenia</b>	<b>40°</b>
<b>Wysokość budynku</b>	<b>8.02 m</b>
<b>Wymiary działki</b>	<b>19.60 x 19.60 m</b>

## Opis projektu

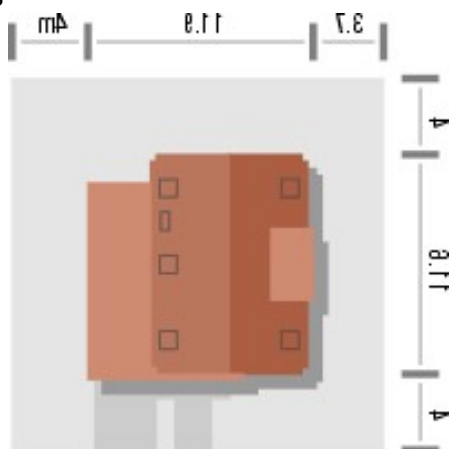
Budynek niepodpiwniczony piętrowy z garażem. Na parterze zaprojektowano pokój dzienny z jadalnią i kuchnią oraz pokój, łazienkę i pomieszczenie gospodarcze dostępne z garażu. Na poddaszu znajdują się trzy pokoje oraz łazienka z pralnią (powierzchnie poddasza liczone od wysokości 1.9m). Dokumentacja również w odbiciu lustrzanym.

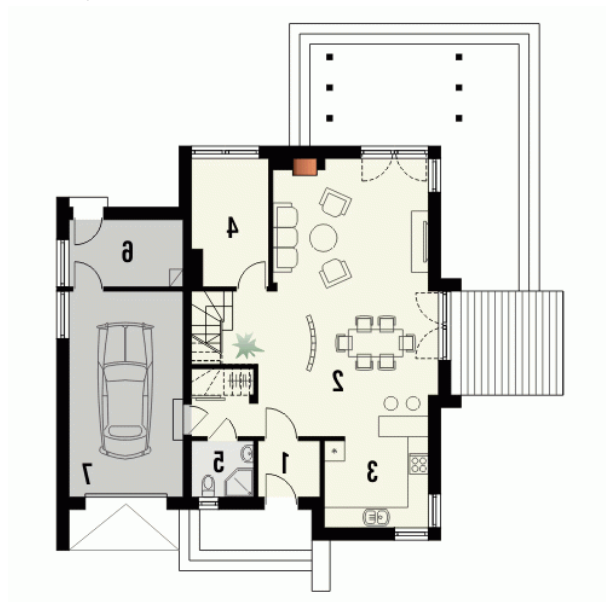
Nowoczesny dom z dachem dwuspadowym z bryłą garażu dostawioną z boku. Front budynku przykuwa uwagę efektywnym podcieniem ocinającym wejście oraz wjazd do garażu. Cechą charakterystyczną budynku są niebanalne podziały okien, a...

## Elewacje

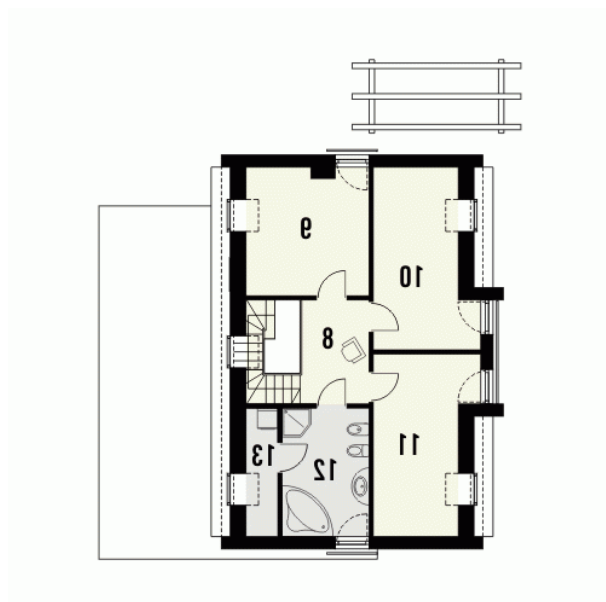


## Sytuacje



**Rzuty**

**Parter 95.40 m<sup>2</sup>**

Wiatrołap	3.00 m <sup>2</sup>
Hall+Salon z jadalnią	43.20 m <sup>2</sup>
Kuchnia	11.10 m <sup>2</sup>
Pokój	8.20 m <sup>2</sup>
Łazienka	3.00 m <sup>2</sup>
Pom.gospodarcze	6.60 m <sup>2</sup>
Garaż	20.30 m <sup>2</sup>


**Poddasze 56.40 m<sup>2</sup>**

Pokój	12.50 m <sup>2</sup>
Pokój	12.50 m <sup>2</sup>
Łazienka	9.60 m <sup>2</sup>
Garderoba	1.80 m <sup>2</sup>
Hall	8.30 m <sup>2</sup>
Pokój	11.70 m <sup>2</sup>