

## Podstawowe informacje



## Dane techniczne projektu

<b>Całkowita powierzchnia</b>	<b>114.70 m<sup>2</sup></b>
<b>Powierzchnia użytkowa</b>	<b>114.70 m<sup>2</sup></b>
<b>Powierzchnia zabudowy</b>	<b>89.50 m<sup>2</sup></b>
<b>Wymiary budynku</b>	<b>9.80 x 9.50 m</b>
<b>Kąt nachylenia</b>	<b>40°</b>
<b>Wysokość budynku</b>	<b>7.95 m</b>
<b>Wymiary działki</b>	<b>17.80 x 17.50 m</b>

## Opis projektu

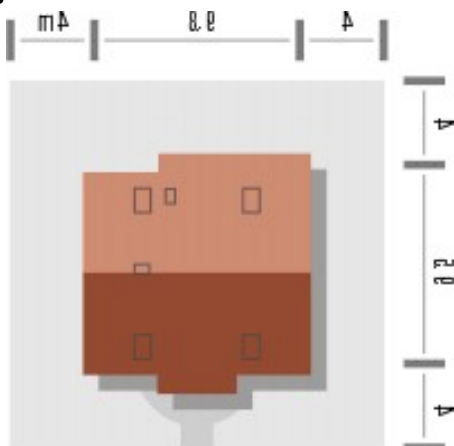
Budynek niepodpiwniczony piętrowy, o prostej konstrukcji bez garażu. Na parterze znajduje się część dzienna - salon z kominkiem, kuchnia ze spiżarką oraz dodatkowe dwa pokoje, łazienka. Na poddaszu pod dachem stromym zaprojektowano trzy sypialnie, w tym jedną z oraz łazienkę ze schowkiem na pralkę (powierzchnia poddasza liczona od wysokości 1,9m). Dokumentacja dostępna również w odbiciu lustrzanym.

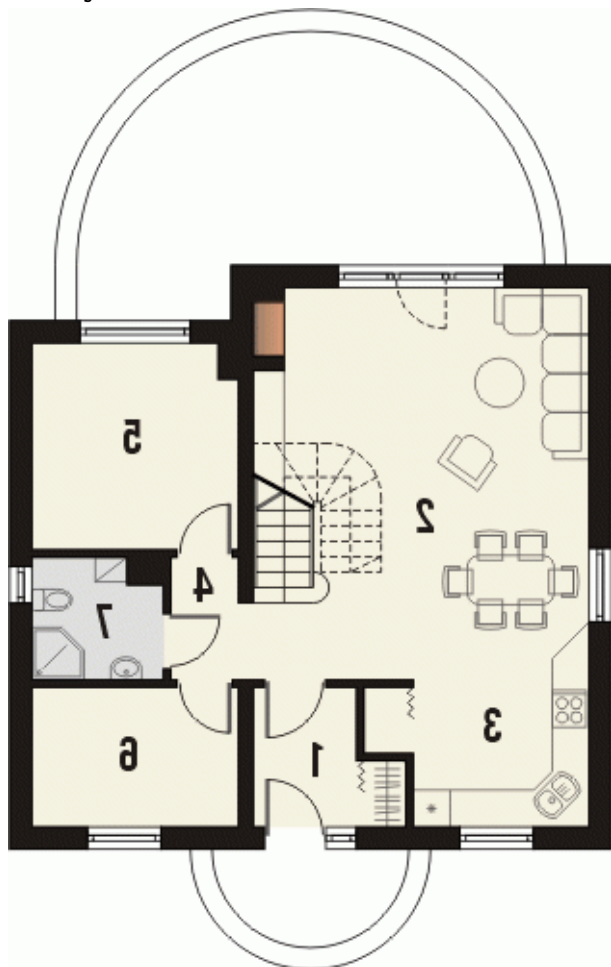
Klasyczny dom o symetrycznej fasadzie frontowej, przykryty dachem dwuspadowym. Uwagę zwraca kompaktowa bryła budynku z praktycznym poddaszem doświetlonym zarówno pr...

## Elewacje

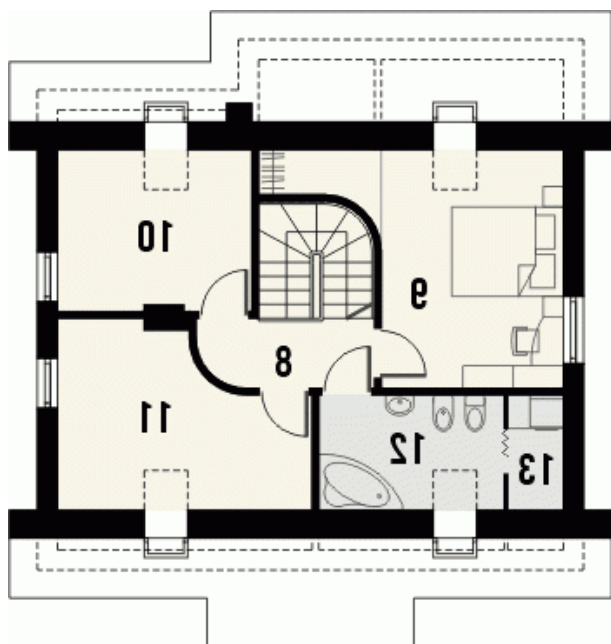


## Sytuacje



**Rzuty**

**Parter 70 m<sup>2</sup>**

Wiatrołap z garderobą	4.60 m <sup>2</sup>
Salon	30.10 m <sup>2</sup>
Kuchnia ze spiżarką	10.40 m <sup>2</sup>
Hall	2.20 m <sup>2</sup>
Pokój	11.10 m <sup>2</sup>
Pokój	7.60 m <sup>2</sup>
Łazienka	4.00 m <sup>2</sup>


**Poddasze 44.70 m<sup>2</sup>**

Pokój	8.30 m <sup>2</sup>
Pokój	10.50 m <sup>2</sup>
Łazienka	5.20 m <sup>2</sup>
Schowek	1.50 m <sup>2</sup>
Hall	6.00 m <sup>2</sup>
Pokój	13.20 m <sup>2</sup>