

Podstawowe informacje



Dane techniczne projektu

Całkowita powierzchnia	179.16 m²
Powierzchnia użytkowa	117.63 m²
Powierzchnia zabudowy	123.90 m²
Powierzchnia dachu	214.02 m²
Kubatura	752.68 m³
Wymiary budynku	12.54 x 11.24 m
Kąt nachylenia	40°
Wysokość budynku	7.95 m
Wymiary działki	19.54 x 19.24 m

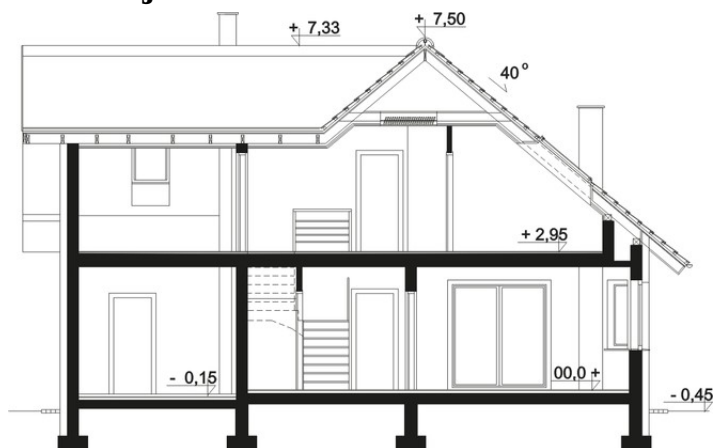


Opis projektu

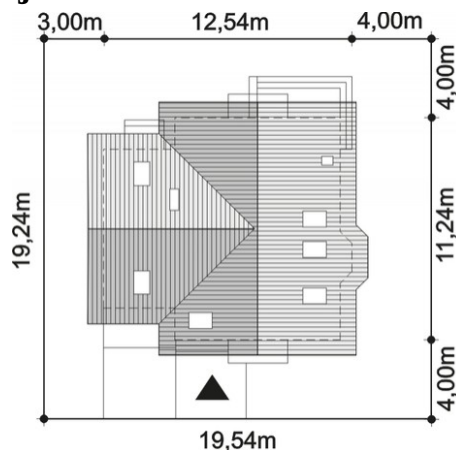
Elewacje



Przekrój



Sytuacje



Rzuty**Parter 86.01 m²**

Wiatrołap	5.88 m ²
Spizarnia	3.13 m ²
Kuchnia+jadalnia	10.60 m ²
Salon	21.38 m ²
Pokój	9.82 m ²
Komunikacja	10.04 m ²
WC	2.26 m ²
Kotłownia	5.07 m ²
Garaż	17.83 m ²

Poddasze 93.15 m²

Komunikacja	9.00 m ²
Łazienka	5.55 m ²
Pokój	10.92 m ²
Pokój	9.13 m ²
Garderoba	4.37 m ²
Pokój	10.48 m ²
Strych	14.46 m ²