

## Podstawowe informacje



## Dane techniczne projektu

<b>Całkowita powierzchnia</b>	<b>219.15 m<sup>2</sup></b>
<b>Powierzchnia użytkowa</b>	<b>140.35 m<sup>2</sup></b>
<b>Powierzchnia zabudowy</b>	<b>219.15 m<sup>2</sup></b>
<b>Powierzchnia dachu</b>	<b>323.90 m<sup>2</sup></b>
<b>Kubatura</b>	<b>1 073.65 m<sup>3</sup></b>
<b>Wymiary budynku</b>	<b>15.85 x 16.05 m</b>
<b>Kąt nachylenia</b>	<b>30°</b>
<b>Wysokość budynku</b>	<b>7.17 m</b>
<b>Wymiary działki</b>	<b>22.85 x 24.05 m</b>

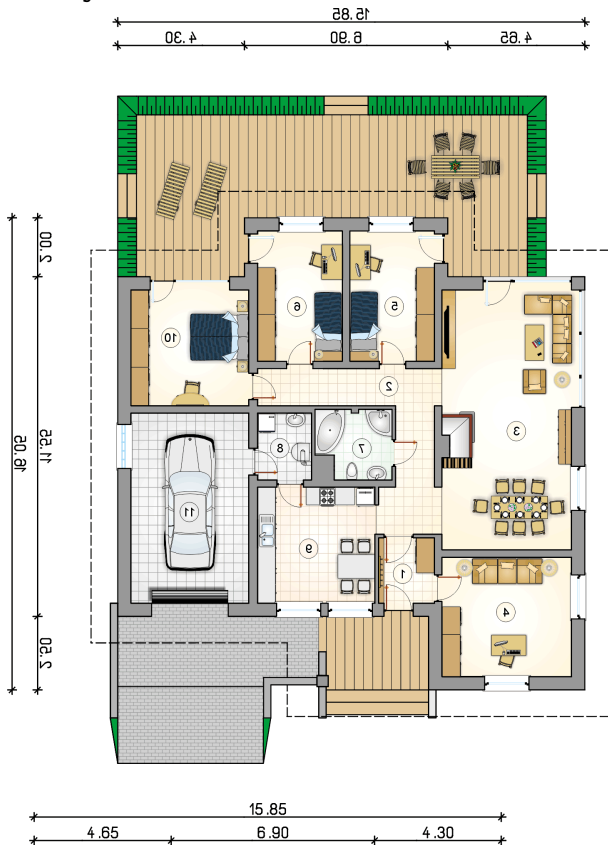


## Opis projektu

Przestronny parterowy dom z rozległym, odkrytym tarasem wypoczynkowym oraz z garażem

## Elewacje



**Rzuty**

**Parter 140.35 m<sup>2</sup>**

przedsionek	4.10 m <sup>2</sup>
pokój	15.50 m <sup>2</sup>
garaż	25.55 m <sup>2</sup>
hall	14.45 m <sup>2</sup>
pokój dzienny z jadalni	38.65 m <sup>2</sup>
pokój	17.60 m <sup>2</sup>
pokój	12.50 m <sup>2</sup>
pokój	12.50 m <sup>2</sup>
łazienka	5.55 m <sup>2</sup>
kotłownia	4.05 m <sup>2</sup>
kuchnia	15.45 m <sup>2</sup>

