

## Podstawowe informacje



## Dane techniczne projektu

<b>Całkowita powierzchnia</b>	<b>208.90 m<sup>2</sup></b>
<b>Powierzchnia użytkowa</b>	<b>127.60 m<sup>2</sup></b>
<b>Powierzchnia zabudowy</b>	<b>119.30 m<sup>2</sup></b>
<b>Powierzchnia dachu</b>	<b>202.50 m<sup>2</sup></b>
<b>Kubatura</b>	<b>667 m<sup>3</sup></b>
<b>Wymiary budynku</b>	<b>15.05 x 9 m</b>
<b>Kąt nachylenia</b>	<b>42°</b>
<b>Wysokość budynku</b>	<b>8.50 m</b>
<b>Wymiary działki</b>	<b>23.05 x 17 m</b>



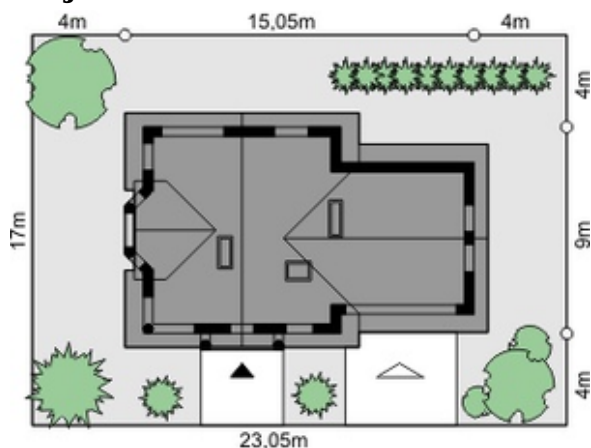
## Opis projektu

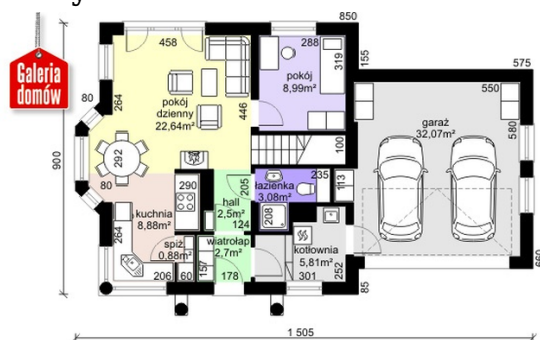
Poczucie bezpieczeństwa zyskuje się wtedy, gdy wszystko jest pod kontrolą. To samo można powiedzieć o projekcie Domu przy Przyjaznej 2. W tym domu nic nie jest przypadkowe. Zaprojektowany wykusz pozwala umieścić powyżej lukarnę, której zadaniem jest właściwe oświetlenie pokoju na poddaszu. Wejście do domu pełni funkcję reprezentacyjną, ale jednocześnie zadaszone balkonem chroni przed opadami atmosferycznymi. Konsekwencja i zasady pozwoliły stworzyć projekt bliski ideału. Wierzymy, że przypadnie on Państwu do gustu.

## Elewacje



## Sytuacja



**Rzuty**

**Parter 55.48 m<sup>2</sup>**

Wiatrołap	2.70 m <sup>2</sup>
Kotłownia + pralnia	5.81 m <sup>2</sup>
Garaż	32.07 m <sup>2</sup>
Łazienka	3.08 m <sup>2</sup>
Hall	2.50 m <sup>2</sup>
Pokój	8.99 m <sup>2</sup>
Pokój dzienny	22.64 m <sup>2</sup>
Kuchnia	8.88 m <sup>2</sup>
Spizarnia	0.88 m <sup>2</sup>


**Poddasze 75.11 m<sup>2</sup>**

Hall + schody	9.96 m <sup>2</sup>
Łazienka	5.50 m <sup>2</sup>
Garderoba	2.25 m <sup>2</sup>
Pokój	16.72 m <sup>2</sup>
Łazienka	4.26 m <sup>2</sup>
Pokój	10.69 m <sup>2</sup>
Pokój	14.58 m <sup>2</sup>
Pokój	11.15 m <sup>2</sup>