

## Podstawowe informacje



## Dane techniczne projektu

<b>Całkowita powierzchnia</b>	<b>186.20 m<sup>2</sup></b>
<b>Powierzchnia użytkowa</b>	<b>118.70 m<sup>2</sup></b>
<b>Powierzchnia zabudowy</b>	<b>105.50 m<sup>2</sup></b>
<b>Powierzchnia dachu</b>	<b>175 m<sup>2</sup></b>
<b>Kubatura</b>	<b>601 m<sup>3</sup></b>
<b>Wymiary budynku</b>	<b>13.05 x 9 m</b>
<b>Kąt nachylenia</b>	<b>40°</b>
<b>Wysokość budynku</b>	<b>8.30 m</b>
<b>Wymiary działki</b>	<b>21.05 x 17 m</b>



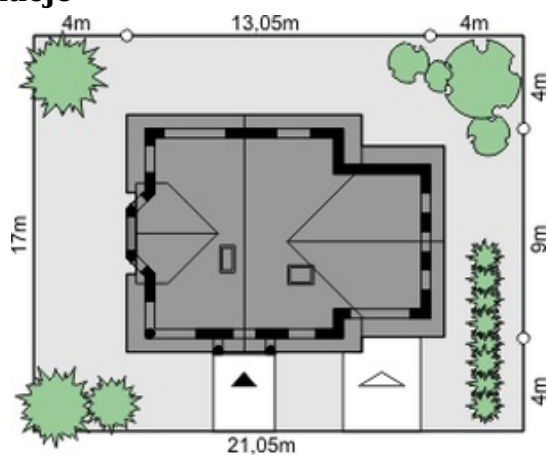
## Opis projektu

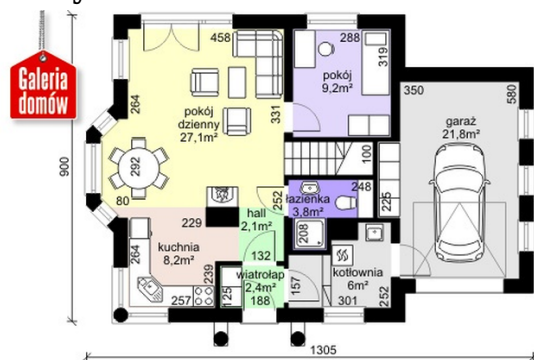
Przestronny, pogodny dom z poddaszem użytkowym, przeznaczony dla dużej, cztero- lub pięcioosobowej rodziny. Idealne rozwiązanie dla miłośników stylowych i tradycyjnych domów. Z zewnątrz dom zaprasza do środka kolumnami i ozdobnymi detalami. Eleganckie belki podtrzymujące dach oraz jasne wykończenia elewacji domu. Na parterze znajduje się przestronny pokój dzienny połączony z jadalnią i otwartą kuchnią. Do dyspozycji dodatkowy pokój na dole obok salonu dla seniora, dziecka lub gościa. Strefa nocna wraz z czterema sypialniami znajduje się na górze.

## Elewacje

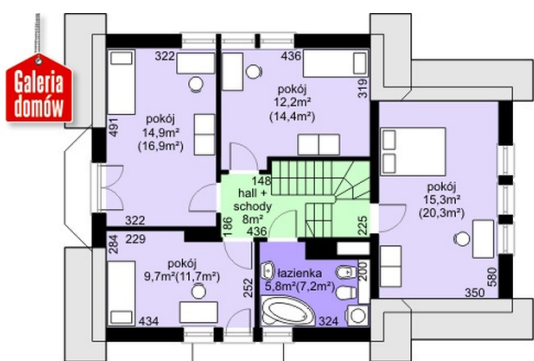


## Sytuacje



**Rzuty**

**Parter 58.80 m<sup>2</sup>**

Wiatrołap	2.40 m <sup>2</sup>
Kotłownia	6.00 m <sup>2</sup>
Garaż	21.80 m <sup>2</sup>
Łazienka	3.80 m <sup>2</sup>
Hall	2.10 m <sup>2</sup>
Pokój	9.20 m <sup>2</sup>
Pokój dzienny	27.10 m <sup>2</sup>
Kuchnia	8.20 m <sup>2</sup>


**Poddasze 65.90 m<sup>2</sup>**

Łazienka	5.80 m <sup>2</sup>
Pokój	15.30 m <sup>2</sup>
Pokój	12.20 m <sup>2</sup>
Pokój	14.90 m <sup>2</sup>
Pokój	9.70 m <sup>2</sup>
Hall + schody	8.00 m <sup>2</sup>