

## Podstawowe informacje



## Dane techniczne projektu

|                               |                             |
|-------------------------------|-----------------------------|
| <b>Całkowita powierzchnia</b> | <b>186.20 m<sup>2</sup></b> |
| <b>Powierzchnia użytkowa</b>  | <b>118.40 m<sup>2</sup></b> |
| <b>Powierzchnia zabudowy</b>  | <b>105.50 m<sup>2</sup></b> |
| <b>Powierzchnia dachu</b>     | <b>175 m<sup>2</sup></b>    |
| <b>Kubatura</b>               | <b>601 m<sup>3</sup></b>    |
| <b>Wymiary budynku</b>        | <b>13.05 x 9 m</b>          |
| <b>Kąt nachylenia</b>         | <b>40°</b>                  |
| <b>Wysokość budynku</b>       | <b>8.30 m</b>               |
| <b>Wymiary działki</b>        | <b>21.05 x 17 m</b>         |



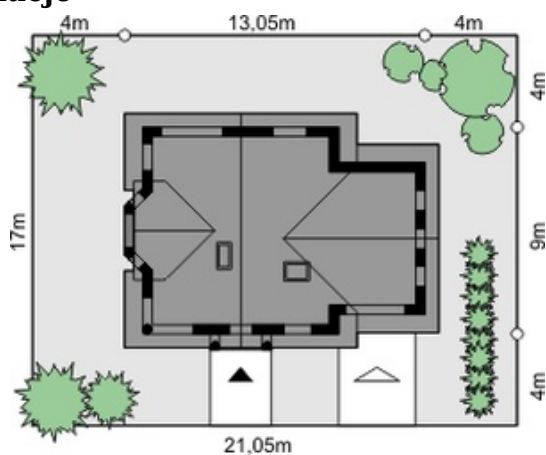
## Opis projektu

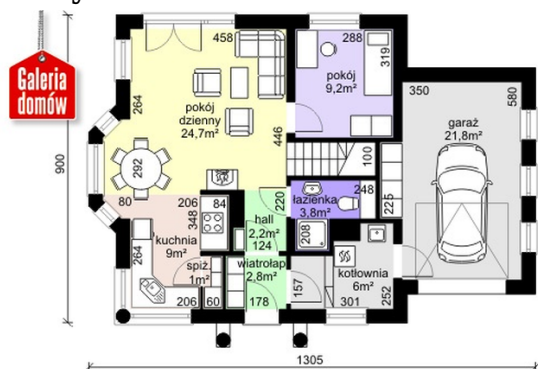
Dom przy Przyjaznej 5 stanowi propozycję dla cztero- lub pięcioosobowej rodziny. Projekt stworzono na planie kwadratu z dwuspadowym dachem oraz dobudowanym garażem. Wejście do domu ozdobiono dwiema kolumnami, na których wspiera się balkon. Większość powierzchni parteru zajmuje przestronna część dzienna z salonem, jadalnią, holem i półotwartą kuchnią. Na poddaszu miejsce znalazły trzy wygodne sypialnie oraz łazienka. Klasyczna bryła budynku z nowocześnie rozplanowanym programem funkcjonalnym wnętrza.

## Elewacje



## Sytuacje



**Rzuty**

**Parter 58.70 m<sup>2</sup>**

|           |                      |
|-----------|----------------------|
| Wiatrołap | 2.80 m <sup>2</sup>  |
| Kotłownia | 6.00 m <sup>2</sup>  |
| Garaż     | 21.80 m <sup>2</sup> |
| Łazienka  | 3.80 m <sup>2</sup>  |
| Hall      | 2.20 m <sup>2</sup>  |
| Pokój     | 9.20 m <sup>2</sup>  |
| Pokój     | 24.70 m <sup>2</sup> |
| Kuchnia   | 9.00 m <sup>2</sup>  |
| Spizarnia | 1.00 m <sup>2</sup>  |


**Poddasze 65.70 m<sup>2</sup>**

|               |                      |
|---------------|----------------------|
| Hall + schody | 8.00 m <sup>2</sup>  |
| Łazienka      | 5.80 m <sup>2</sup>  |
| Pokój         | 15.30 m <sup>2</sup> |
| Pokój         | 12.20 m <sup>2</sup> |
| Pokój         | 13.80 m <sup>2</sup> |
| Pokój         | 10.60 m <sup>2</sup> |