

## Podstawowe informacje



## Dane techniczne projektu

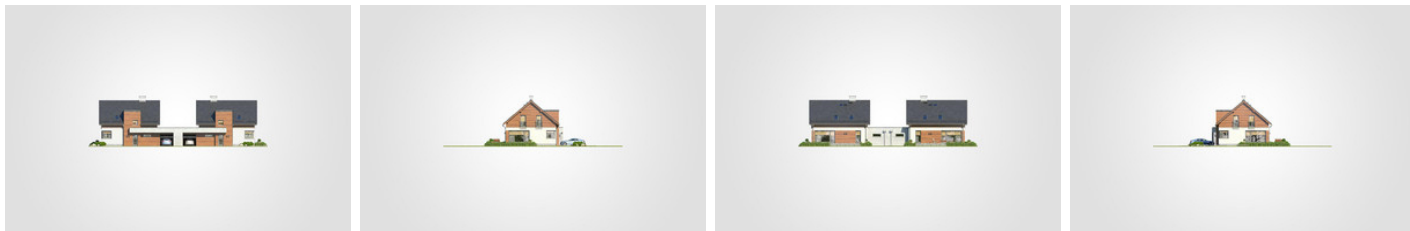
<b>Całkowita powierzchnia</b>	<b>219.20 m<sup>2</sup></b>
<b>Powierzchnia użytkowa</b>	<b>121.60 m<sup>2</sup></b>
<b>Powierzchnia zabudowy</b>	<b>126.90 m<sup>2</sup></b>
<b>Powierzchnia dachu</b>	<b>144 m<sup>2</sup></b>
<b>Kubatura</b>	<b>714.30 m<sup>3</sup></b>
<b>Wymiary budynku</b>	<b>28.35 x 9.65 m</b>
<b>Kąt nachylenia</b>	<b>40°</b>
<b>Wysokość budynku</b>	<b>8.47 m</b>
<b>Wymiary działki</b>	<b>36.35 x 18.49 m</b>



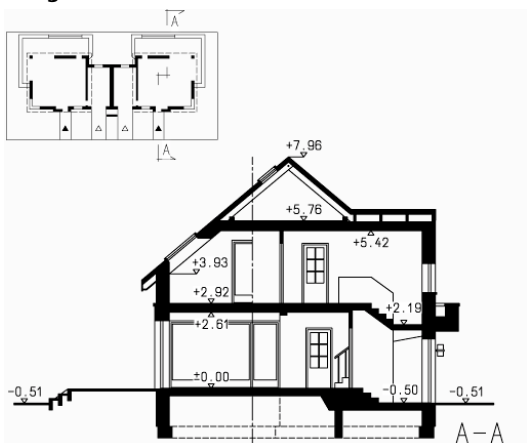
## Opis projektu

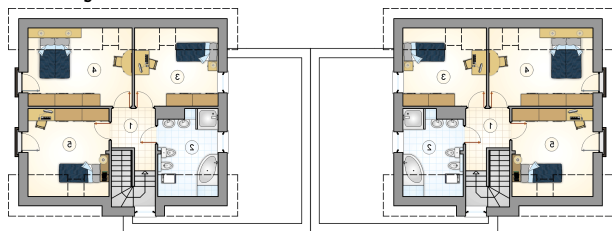
Dom bliźniaczy, parterowy, z poddaszem użytkowym i garażem, z przestronnym, niezadaszonym tarasem

## Elewacje

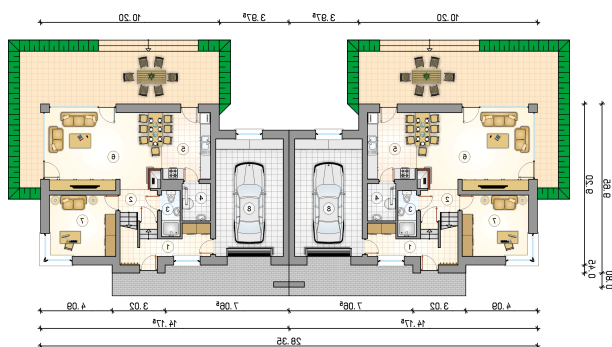


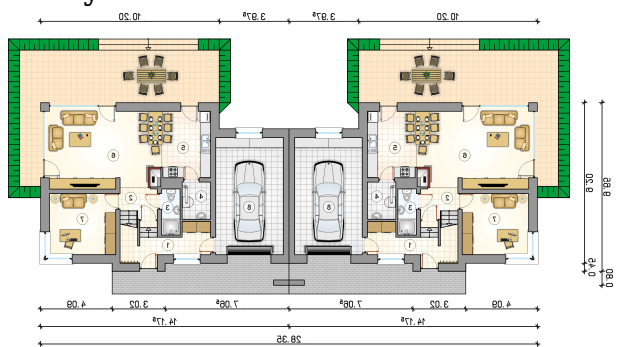
## Przekrój



**Rzuty**

**Parter 68.30 m<sup>2</sup>**

przedsiónek	6.90 m <sup>2</sup>
hall z komunikacj	3.20 m <sup>2</sup>
łazienka	2.75 m <sup>2</sup>
kotłownia	3.45 m <sup>2</sup>
kuchnia	10.70 m <sup>2</sup>
pokój dzienny	28.05 m <sup>2</sup>
pokój	13.25 m <sup>2</sup>
garaż	25.80 m <sup>2</sup>



**Rzuty**

**Poddasze 53.30 m<sup>2</sup>**

hall z komunikacją

 5.15 m<sup>2</sup>

łazienka

 9.10 m<sup>2</sup>

pokój

 11.55 m<sup>2</sup>

pokój

 14.40 m<sup>2</sup>

pokój

 13.10 m<sup>2</sup>
