

## Podstawowe informacje



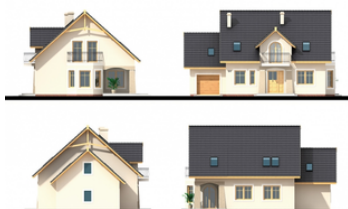
## Dane techniczne projektu

<b>Powierzchnia użytkowa</b>	<b>136.78 m<sup>2</sup></b>
<b>Powierzchnia zabudowy</b>	<b>133.94 m<sup>2</sup></b>
<b>Kubatura</b>	<b>619.17 m<sup>3</sup></b>
<b>Wymiary budynku</b>	<b>15 x 10.28 m</b>
<b>Kąt nachylenia</b>	<b>42°</b>
<b>Wysokość budynku</b>	<b>8.80 m</b>
<b>Wymiary działki</b>	<b>22.08 x 19.28 m</b>

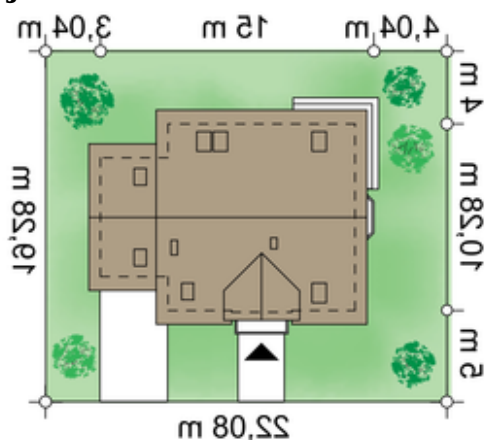
## Opis projektu

Projekt domu z poddaszem użytkowym, garażem 1 stanowiskowym, dachem dwuspadowym. Bezpretensjonalny, klasyczny dom o zwartej, prostej bryle i dachu dwuspadowym. Uroku dodają mu balkony nad wejściem i wykuszem nadając budynkowi lekkości i wdzięku. Sympatyczny, ekonomiczny projekt o klasycznym kształcie i prostym dachu. Na stosunkowo niewielkiej powierzchni oferuje przestronne pomieszczenia mieszkalne i gospodarcze rozmieszczone praktycznie i funkcjonalnie. Parter to klasycznie salon, jadalnia z wyjściem na zadaszony taras i kuchnia od ogrodu. Dodatkowym atutem jest gabinet (dodatkowy pok...

## Elewacje



## Sytuacje



**Rzuty**