

## Podstawowe informacje



## Dane techniczne projektu

<b>Całkowita powierzchnia</b>	<b>206.30 m<sup>2</sup></b>
<b>Powierzchnia użytkowa</b>	<b>142.20 m<sup>2</sup></b>
<b>Powierzchnia zabudowy</b>	<b>162.90 m<sup>2</sup></b>
<b>Powierzchnia dachu</b>	<b>285.10 m<sup>2</sup></b>
<b>Kubatura</b>	<b>632.40 m<sup>3</sup></b>
<b>Wymiary budynku</b>	<b>17.70 x 12.10 m</b>
<b>Kąt nachylenia</b>	<b>40°</b>
<b>Wysokość budynku</b>	<b>9.20 m</b>
<b>Wymiary działki</b>	<b>24.70 x 20.10 m</b>



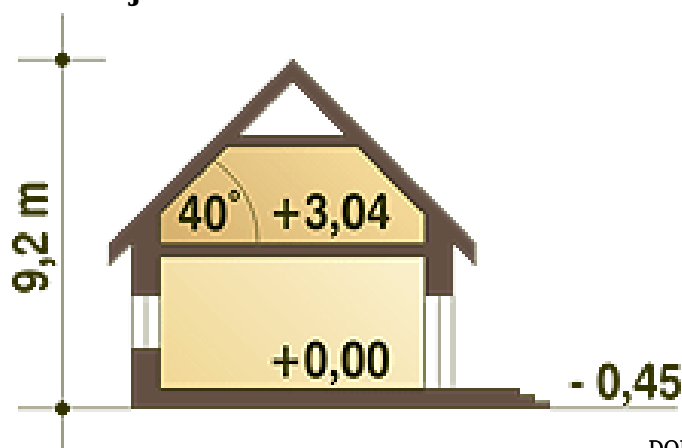
## Opis projektu

W charakterze architektury dom rezydencjonalny, wytworny choć nieduży. Dom rodzinny piętrowy dla 4-5cio osobowej rodziny. Przewidziany układ funkcjonalny rozdziela przestrzeń ogólnodostępną, zlokalizowaną na parterze od części sypialnej, znajdującej się na piętrze. Parter obejmuje salon z kuchnią (z możliwością zamknięcia), pokój gościnny, łazienkę oraz klatkę schodową i pomieszczenia pomocnicze (wiatrołap i pomieszczone gospodarcze). W parterze przewidziano również pomieszczenie techniczne z piecem CO - przejściowe do dobudowanego garażu dwustanowiskowego. Piętro dostępne przez wygodne schod...

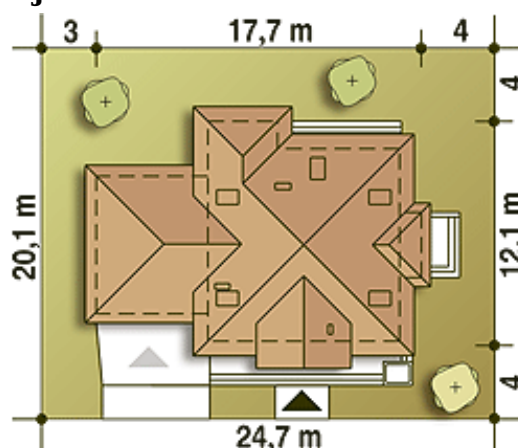
## Elewacje



## Przekrój



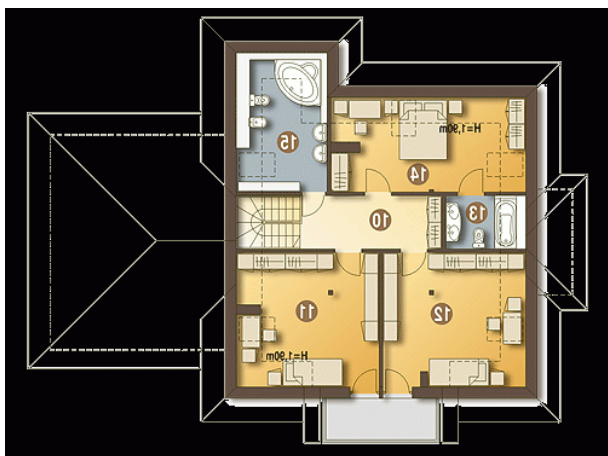
## Sytuacja



**Rzuty**

**Parter 124 m<sup>2</sup>**

Wiatrołap	7.50 m <sup>2</sup>
Pom. gospodarcze + CO*	8.10 m <sup>2</sup>
Łazienka	4.50 m <sup>2</sup>
WC	1.60 m <sup>2</sup>
Kuchnia	10.50 m <sup>2</sup>
Salon	34.40 m <sup>2</sup>
Pokój gościnny	13.80 m <sup>2</sup>
Schody	5.90 m <sup>2</sup>
Garaż*	37.70 m <sup>2</sup>


**Piętro 82.30 m<sup>2</sup>**

Hol	8.50 m <sup>2</sup>
Pokój	16.30 m <sup>2</sup>
Pokój	16.10 m <sup>2</sup>
Łazienka	3.20 m <sup>2</sup>
Pokój	12.80 m <sup>2</sup>
Pokój kąpielowy	7.00 m <sup>2</sup>