

Podstawowe informacje



Dane techniczne projektu

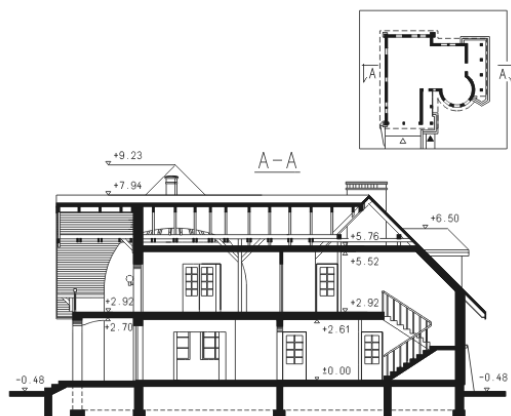
Całkowita powierzchnia	372.80 m²
Powierzchnia użytkowa	244.80 m²
Powierzchnia zabudowy	211.75 m²
Powierzchnia dachu	391 m²
Kubatura	1 290 m³
Wymiary budynku	16.80 x 15.45 m
Kąt nachylenia	45°
Wysokość budynku	9.71 m
Wymiary działki	24.80 x 23.45 m

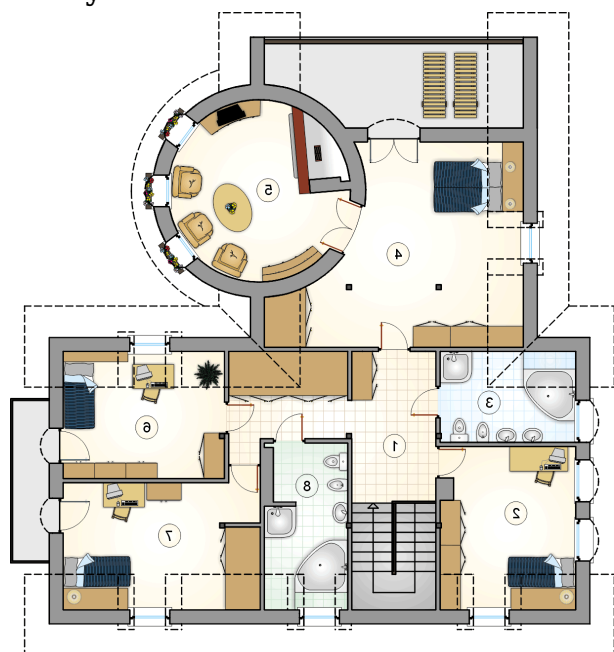


Opis projektu

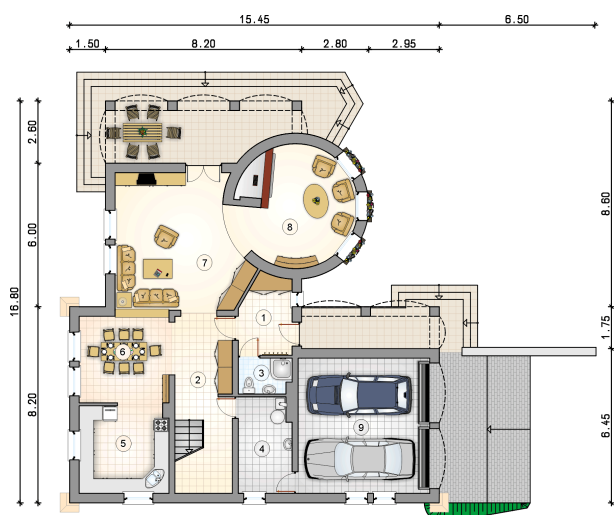
Parterowy dom z poddaszem użytkowym i garażem 2-stanowiskowym, z okrągłą wieżyczką i lukarnami, licznymi podcieniami i 4 sypialniami

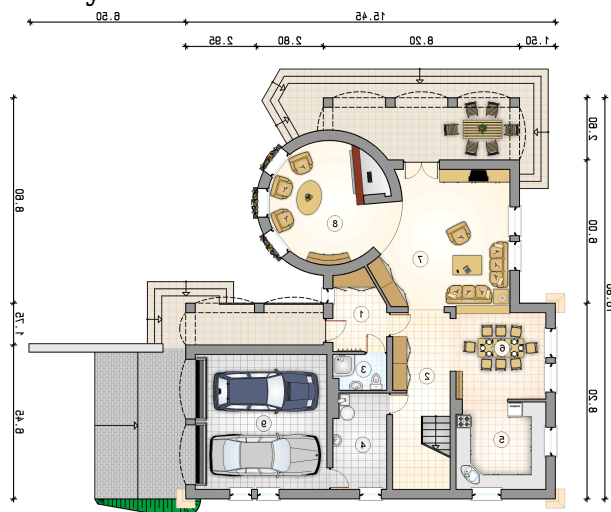
Przekrój



Rzuty

Parter 113.60 m²

wiatrołap	6.95 m ²
hall z komunikacją	15.90 m ²
łazienka	3.25 m ²
kotłownia	8.80 m ²
kuchnia	13.70 m ²
jadalnia	13.95 m ²
pokój dzienny	29.55 m ²
pokój kominkowy	21.50 m ²
garaż	31.10 m ²



Rzuty

Poddasze 131.20 m²

komunikacja	21.40 m ²
pokój	15.15 m ²
łazienka	7.70 m ²
pokój	26.75 m ²
pokój kominkowy	21.00 m ²
pokój	13.35 m ²
pokój	16.40 m ²
łazienka	9.45 m ²

