

## Podstawowe informacje



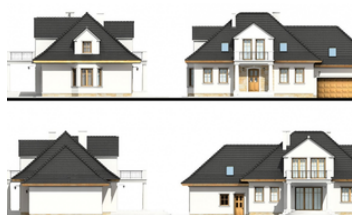
## Dane techniczne projektu

Powierzchnia użytkowa	151.43 m <sup>2</sup>
Powierzchnia zabudowy	159.07 m <sup>2</sup>
Kubatura	777 m <sup>3</sup>
Wymiary budynku	18.74 x 9.75 m
Kąt nachylenia	42°
Wysokość budynku	8.44 m
Wymiary działki	25.74 x 20.70 m

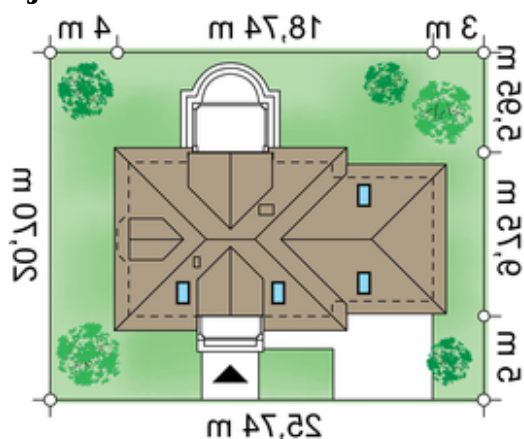
## Opis projektu

Malowniczy, wytworny dom o spokojnej, klasycznej architekturze oparty na tradycyjnych elementach dworku polskiego. Na uwagę zasługuje przestronny salon z wyjściem na taras.

## Elewacje



## Sytuacje



**Rzuty**