

## Podstawowe informacje



## Dane techniczne projektu

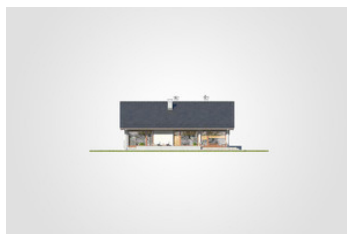
<b>Całkowita powierzchnia</b>	<b>221.55 m<sup>2</sup></b>
<b>Powierzchnia użytkowa</b>	<b>127.60 m<sup>2</sup></b>
<b>Powierzchnia zabudowy</b>	<b>221.55 m<sup>2</sup></b>
<b>Powierzchnia dachu</b>	<b>314.90 m<sup>2</sup></b>
<b>Kubatura</b>	<b>1 156.70 m<sup>3</sup></b>
<b>Wymiary budynku</b>	<b>14.90 x 17.70 m</b>
<b>Kąt nachylenia</b>	<b>30°</b>
<b>Wysokość budynku</b>	<b>7 m</b>
<b>Wymiary działki</b>	<b>22.90 x 25.70 m</b>

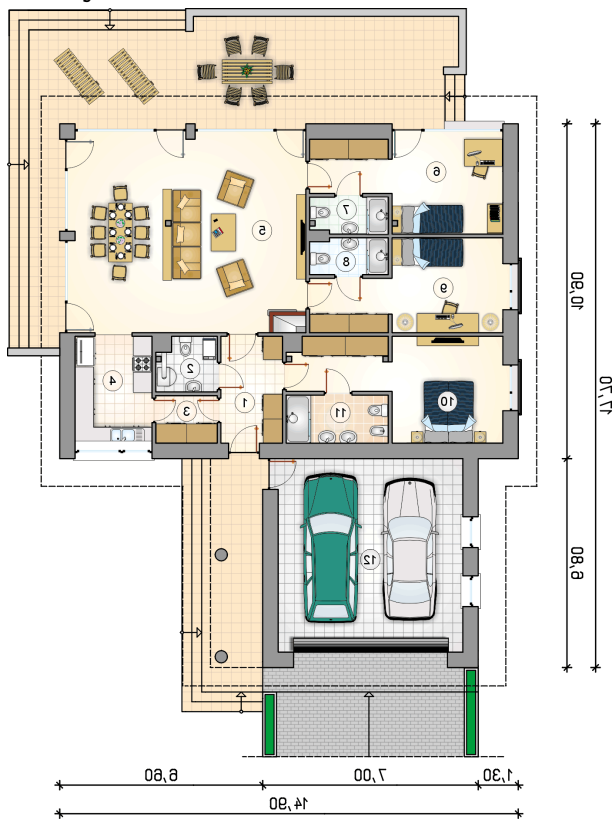


## Opis projektu

Energooszczędny dom parterowy z tarasem wypoczynkowym oraz dwustanowiskowym garażem

## Elewacje



**Rzuty**

**Parter 127.60 m<sup>2</sup>**

<b>przedsionek</b>	6.80 m <sup>2</sup>
<b>pokój</b>	18.00 m <sup>2</sup>
<b>łazienka</b>	5.05 m <sup>2</sup>
<b>garaż</b>	37.45 m <sup>2</sup>
<b>wc z piecem co</b>	3.25 m <sup>2</sup>
<b>spizarka</b>	3.00 m <sup>2</sup>
<b>kuchnia</b>	8.70 m <sup>2</sup>
<b>salon z jadalni</b>	46.00 m <sup>2</sup>
<b>pokój</b>	15.50 m <sup>2</sup>
<b>łazienka</b>	2.90 m <sup>2</sup>
<b>łazienka</b>	2.90 m <sup>2</sup>
<b>pokój</b>	15.50 m <sup>2</sup>

