

## Podstawowe informacje



## Dane techniczne projektu

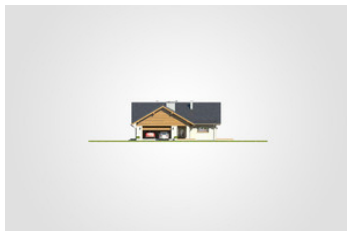
<b>Całkowita powierzchnia</b>	<b>278.35 m<sup>2</sup></b>
<b>Powierzchnia użytkowa</b>	<b>176 m<sup>2</sup></b>
<b>Powierzchnia zabudowy</b>	<b>278.35 m<sup>2</sup></b>
<b>Powierzchnia dachu</b>	<b>393.75 m<sup>2</sup></b>
<b>Kubatura</b>	<b>1 394.05 m<sup>3</sup></b>
<b>Wymiary budynku</b>	<b>13.65 x 23.90 m</b>
<b>Kąt nachylenia</b>	<b>30°</b>
<b>Wysokość budynku</b>	<b>6.57 m</b>
<b>Wymiary działki</b>	<b>21.73 x 31.98 m</b>



## Opis projektu

Energooszczędny dom parterowy z rozległym tarasem oraz 2-stanowiskowym garażem

## Elewacje



**Rzuty**

**Parter 176 m<sup>2</sup>**

przedsionek	5.55 m <sup>2</sup>
pokój	14.85 m <sup>2</sup>
łazienka	10.15 m <sup>2</sup>
łazienka	8.45 m <sup>2</sup>
pokój	13.70 m <sup>2</sup>
kotłownia	9.10 m <sup>2</sup>
wc	2.00 m <sup>2</sup>
garaż	38.10 m <sup>2</sup>
hall	3.80 m <sup>2</sup>
kuchnia	12.05 m <sup>2</sup>
spizarka	3.20 m <sup>2</sup>
pokój dzienny z jadalni	39.15 m <sup>2</sup>
hall	18.70 m <sup>2</sup>
pokój	15.20 m <sup>2</sup>
pokój	15.20 m <sup>2</sup>
garderoba	4.90 m <sup>2</sup>

