

## Podstawowe informacje



## Dane techniczne projektu

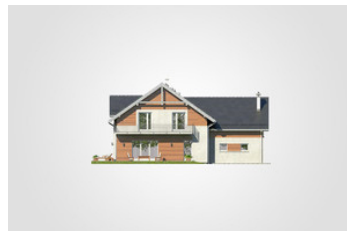
<b>Całkowita powierzchnia</b>	<b>350.15 m<sup>2</sup></b>
<b>Powierzchnia użytkowa</b>	<b>184.25 m<sup>2</sup></b>
<b>Powierzchnia zabudowy</b>	<b>176.50 m<sup>2</sup></b>
<b>Powierzchnia dachu</b>	<b>267.10 m<sup>2</sup></b>
<b>Kubatura</b>	<b>1 200 m<sup>3</sup></b>
<b>Wymiary budynku</b>	<b>16.70 x 11.90 m</b>
<b>Kąt nachylenia</b>	<b>35°</b>
<b>Wysokość budynku</b>	<b>9.09 m</b>
<b>Wymiary działki</b>	<b>24.70 x 19.90 m</b>

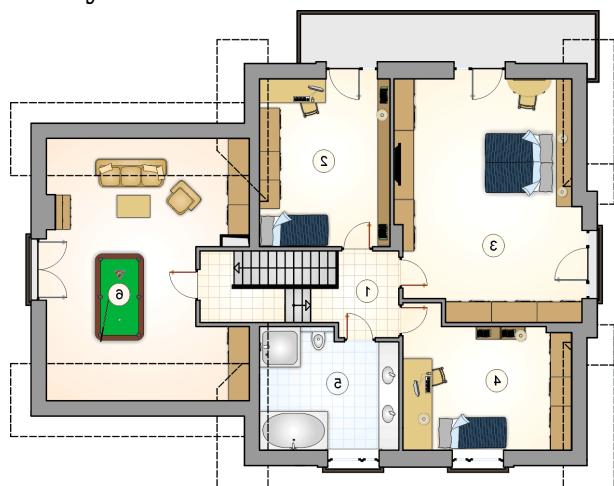


## Opis projektu

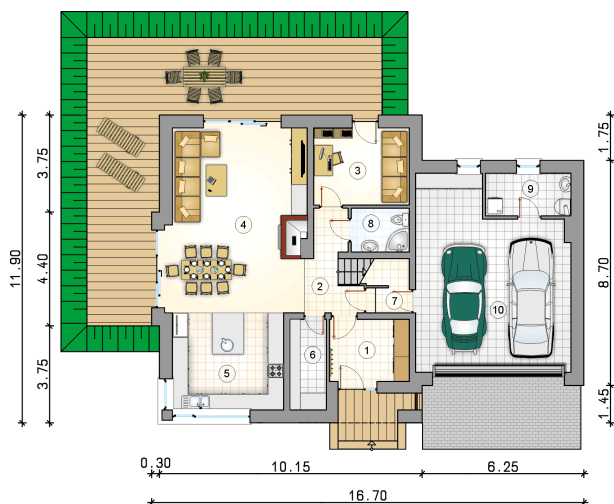
Parterowy dom z poddaszem użytkowym i 2-stanowiskowym garażem, przestronnym, niezadaszonym tarasem

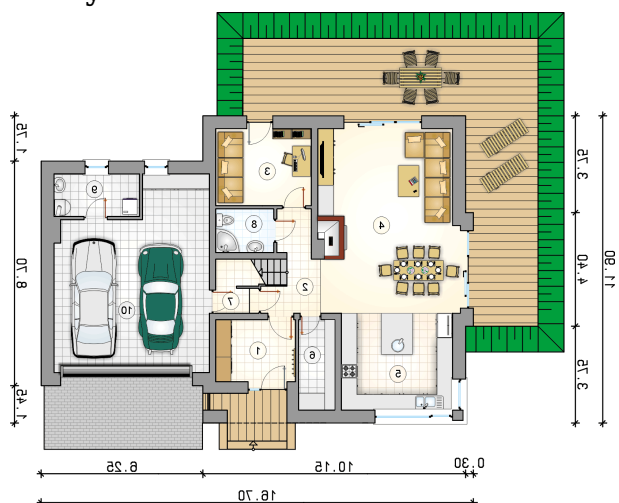
## Elewacje



**Rzuty**

**Parter 94.85 m<sup>2</sup>**

przedsionek	7.40 m <sup>2</sup>
garaż	39.90 m <sup>2</sup>
hall z komunikacj	6.60 m <sup>2</sup>
pokój	11.00 m <sup>2</sup>
pokój dzienny z jadalni	37.55 m <sup>2</sup>
kuchnia	16.10 m <sup>2</sup>
spizarka	4.90 m <sup>2</sup>
cznik	2.05 m <sup>2</sup>
łazienka	3.80 m <sup>2</sup>
kotłownia	5.45 m <sup>2</sup>



**Rzuty**

**Poddasze 120.05 m<sup>2</sup>**

hall z komunikacj	5.45 m <sup>2</sup>
pokój	17.70 m <sup>2</sup>
pokój	35.70 m <sup>2</sup>
pokój	17.65 m <sup>2</sup>
łazienka	12.90 m <sup>2</sup>
strych do adaptacji-pom wielofunkcyjne	30.65 m <sup>2</sup>

