

## Podstawowe informacje



## Dane techniczne projektu

<b>Całkowita powierzchnia</b>	<b>98.06 m<sup>2</sup></b>
<b>Powierzchnia użytkowa</b>	<b>98.06 m<sup>2</sup></b>
<b>Powierzchnia zabudowy</b>	<b>149 m<sup>2</sup></b>
<b>Powierzchnia dachu</b>	<b>234 m<sup>2</sup></b>
<b>Kubatura</b>	<b>384.66 m<sup>3</sup></b>
<b>Wymiary budynku</b>	<b>15.10 x 14.50 m</b>
<b>Kąt nachylenia</b>	<b>25°</b>
<b>Wysokość budynku</b>	<b>6.40 m</b>
<b>Wymiary działki</b>	<b>23.10 x 22.20 m</b>



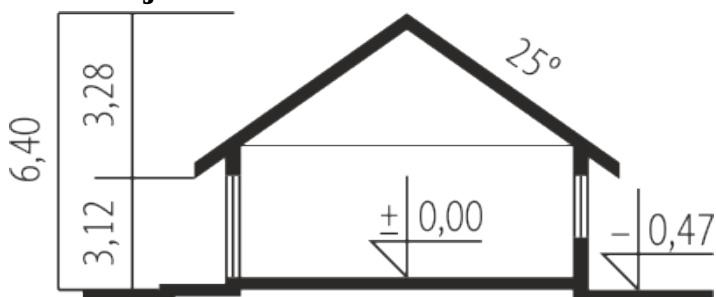
## Opis projektu

Dom parterowy, niepodpiwniczony, z garażem jedno stanowiskowym, przeznaczony dla 3-4-osobowej rodziny. Apollo wyróżnia się maksymalnym wykorzystaniem powierzchni użytkowej. Na stosunkowo niewielkiej przestrzeni udało się zaprojektować ekonomiczny i funkcjonalny układ pomieszczeń. Strefę dzienną tworzy kuchnia ze spiżarnią, jadalnia oraz reprezentacyjny salon z kominkiem. Strefa nocna mieści sypialnię oraz dwa pokoje. W domu znajdują się ponadto dwie komfortowe łazienki oraz praktyczne pomieszczenie gospodarcze. Urzekającym elementem jest także taras dostępny z salonu i jednego z pokoi...

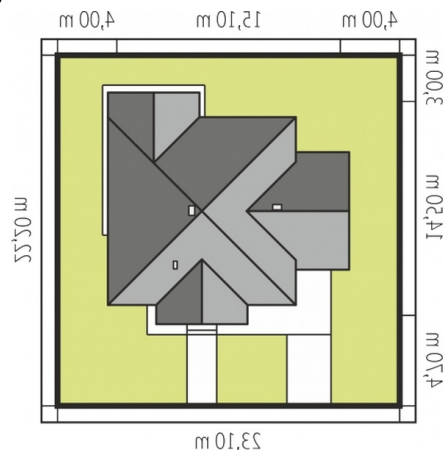
## Elewacje

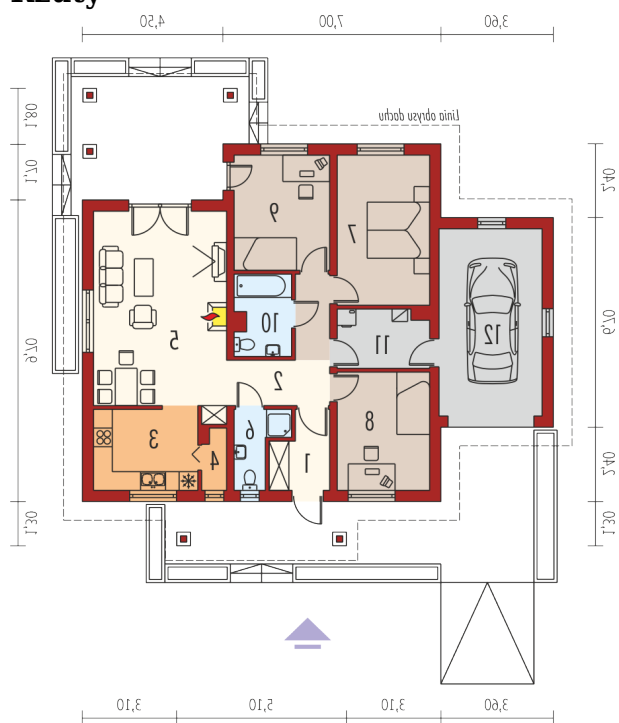


## Przekrój



## Sytuacje



**Rzuty**

**Parter 98.06 m<sup>2</sup>**

<b>Wiatrołap</b>	4.04 m <sup>2</sup>
<b>Łazienka</b>	4.49 m <sup>2</sup>
<b>Kotłownia</b>	5.30 m <sup>2</sup>
<b>Garaż</b>	19.64 m <sup>2</sup>
<b>Hol</b>	7.36 m <sup>2</sup>
<b>Kuchnia</b>	8.74 m <sup>2</sup>
<b>Spizarnia</b>	1.39 m <sup>2</sup>
<b>Pokój dzienny + jadalnia</b>	27.14 m <sup>2</sup>
<b>Łazienka</b>	3.29 m <sup>2</sup>
<b>Sypialnia</b>	14.08 m <sup>2</sup>
<b>Sypialnia</b>	11.07 m <sup>2</sup>
<b>Sypialnia</b>	11.16 m <sup>2</sup>