

## Podstawowe informacje



## Dane techniczne projektu

<b>Całkowita powierzchnia</b>	<b>294.15 m<sup>2</sup></b>
<b>Powierzchnia użytkowa</b>	<b>147.85 m<sup>2</sup></b>
<b>Powierzchnia zabudowy</b>	<b>154.05 m<sup>2</sup></b>
<b>Powierzchnia dachu</b>	<b>250 m<sup>2</sup></b>
<b>Kubatura</b>	<b>840.50 m<sup>3</sup></b>
<b>Wymiary budynku</b>	<b>13.55 x 13.80 m</b>
<b>Kąt nachylenia</b>	<b>40°</b>
<b>Wysokość budynku</b>	<b>8.26 m</b>
<b>Wymiary działki</b>	<b>21.15 x 23.33 m</b>

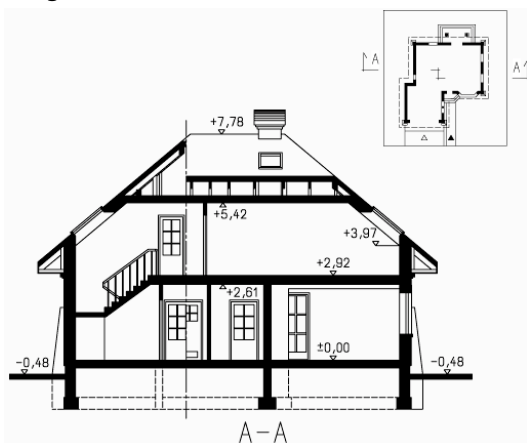
## Opis projektu

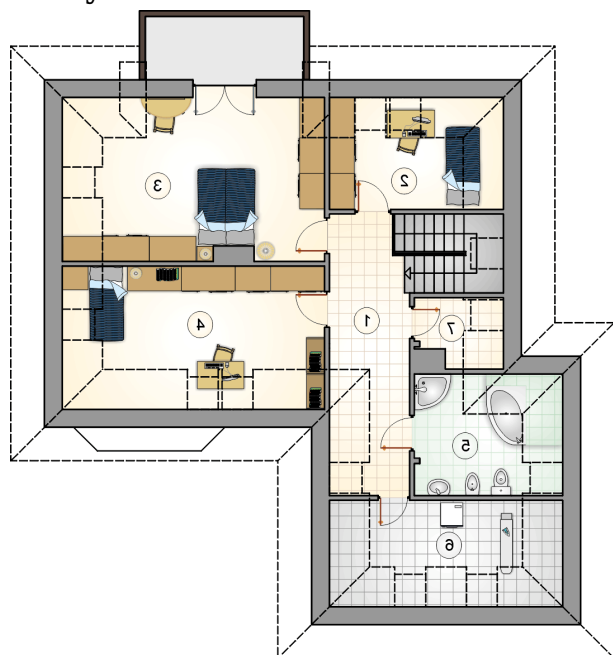
Dom parterowy z poddaszem użytkowym i 2-stanowiskowym garażem, z lukarną i balkonem nad tarasem

## Elewacje

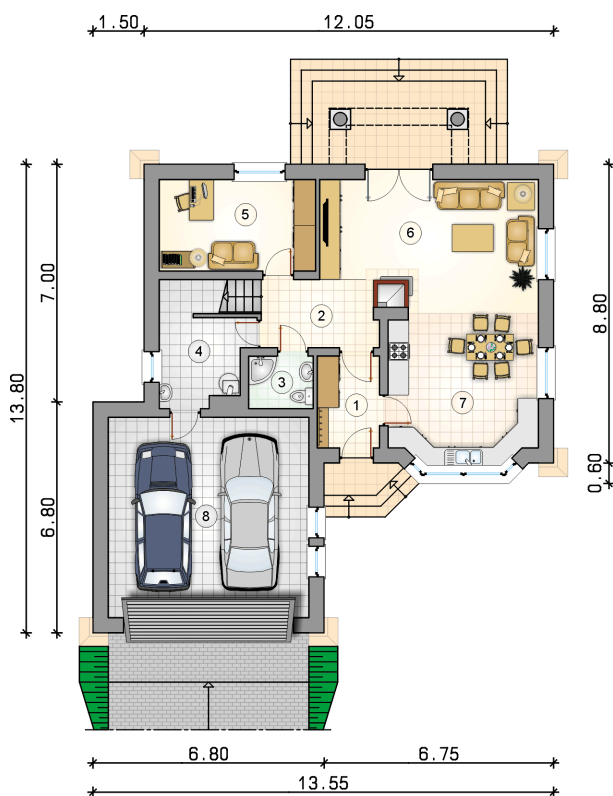


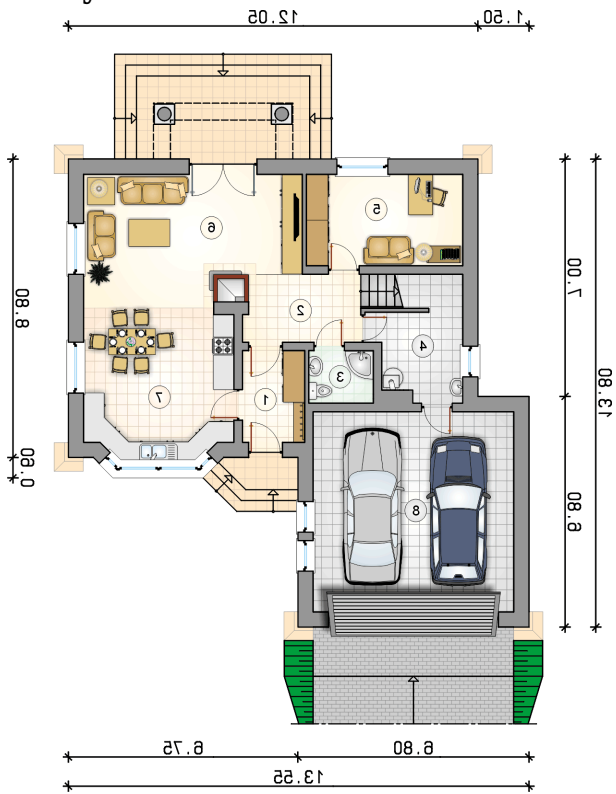
## Przekrój



**Rzuty**

**Parter 74.95 m<sup>2</sup>**

przedsionek	4.95 m <sup>2</sup>
hall z komunikacj	6.10 m <sup>2</sup>
łazienka	2.95 m <sup>2</sup>
kotłownia	5.20 m <sup>2</sup>
pokój	12.40 m <sup>2</sup>
pokój dzienny	25.00 m <sup>2</sup>
kuchnia z jadalni	18.35 m <sup>2</sup>
garaż	34.80 m <sup>2</sup>



**Rzuty**

**Poddasze 72.90 m<sup>2</sup>**

hall z komunikacj

 11.00 m<sup>2</sup>

pokój

 7.00 m<sup>2</sup>

pokój

 21.65 m<sup>2</sup>

pokój

 15.90 m<sup>2</sup>

łazienka

 7.45 m<sup>2</sup>

pom. gosp.odarcze

 7.85 m<sup>2</sup>

garderoba

 2.05 m<sup>2</sup>
