

Podstawowe informacje



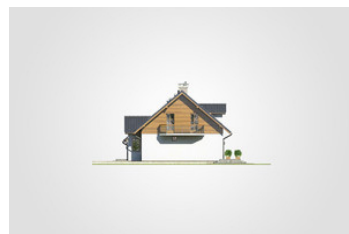
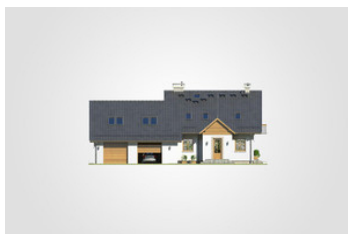
Dane techniczne projektu

Całkowita powierzchnia	342.70 m²
Powierzchnia użytkowa	156.70 m²
Powierzchnia zabudowy	171.35 m²
Powierzchnia dachu	273 m²
Kubatura	976.30 m³
Wymiary budynku	17.85 x 10.60 m
Kąt nachylenia	40°
Wysokość budynku	8.21 m
Wymiary działki	25.93 x 18.68 m

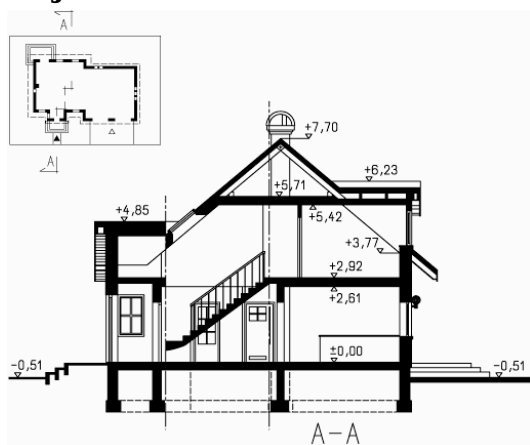
Opis projektu

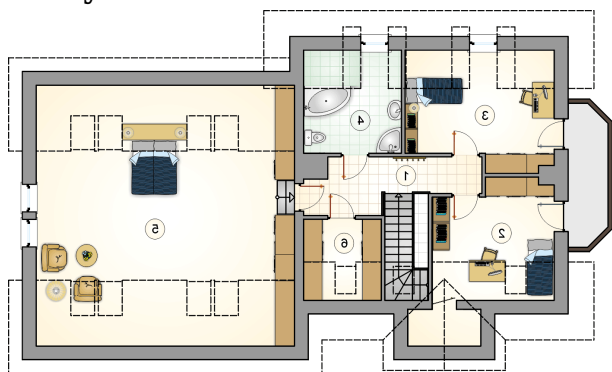
Dom parterowy z poddaszem użytkowym, z ryzalitem wejściowym, z lukarnami i odkrytym tarasem, z 4 sypialniami i 2-stanowiskowym garażem

Elewacje

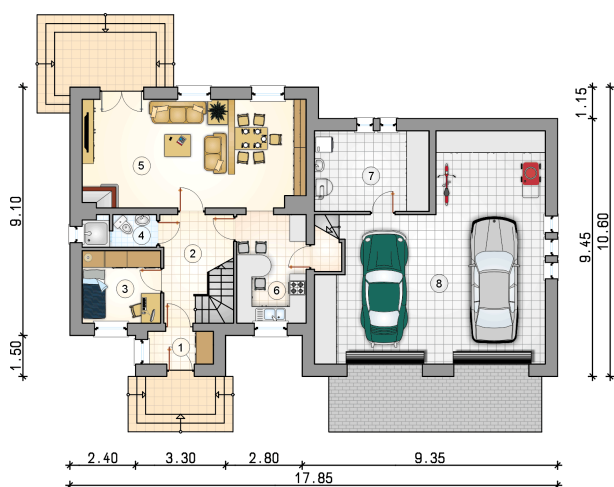


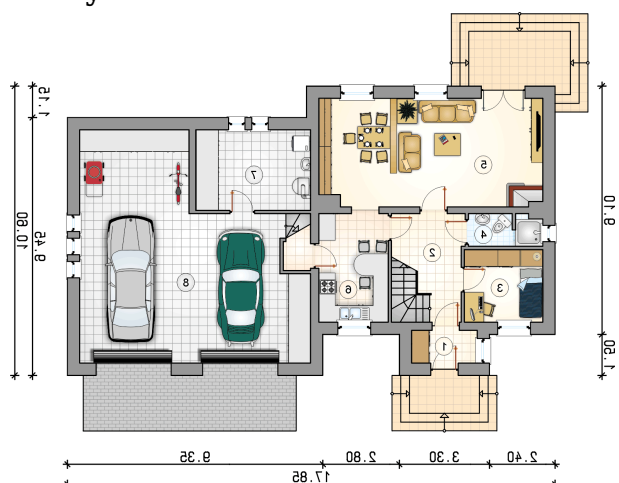
Przekrój



Rzuty

Parter 75.40 m²

przedsionek	2.90 m ²
hall z komunikacj	7.55 m ²
pokój	7.65 m ²
łazienka	3.10 m ²
pokój dzienny z jadalni	31.60 m ²
kuchnia	10.20 m ²
kotłownia	12.40 m ²
garaż	57.70 m ²



Rzuty

Poddasze 81.30 m²

hall z komunikacj	8.35 m ²
pokój	10.40 m ²
pokój	13.35 m ²
łazienka	8.20 m ²
pokój rekreacyjny	37.15 m ²
garderoba	3.85 m ²

