

Podstawowe informacje



Dane techniczne projektu

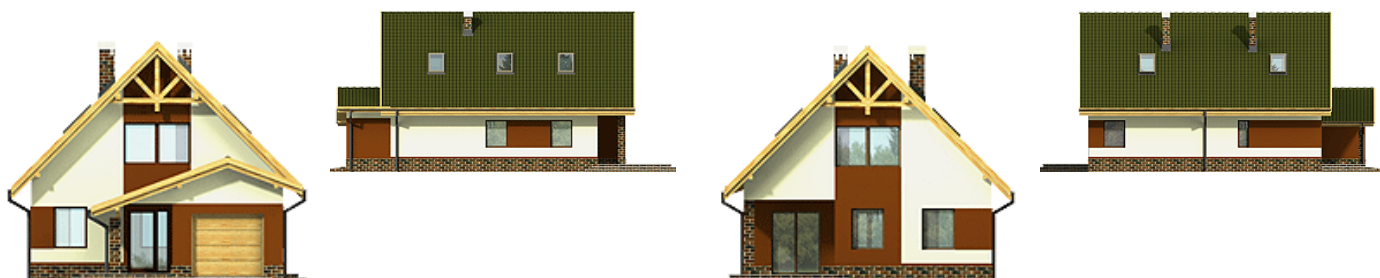
Całkowita powierzchnia	235.50 m ²
Powierzchnia użytkowa	131.60 m ²
Powierzchnia zabudowy	125 m ²
Powierzchnia dachu	226 m ²
Kubatura	396 m ³
Wymiary budynku	9.10 x 15.20 m
Kąt nachylenia	45°
Wysokość budynku	8.80 m
Wymiary działki	17.10 x 23.20 m



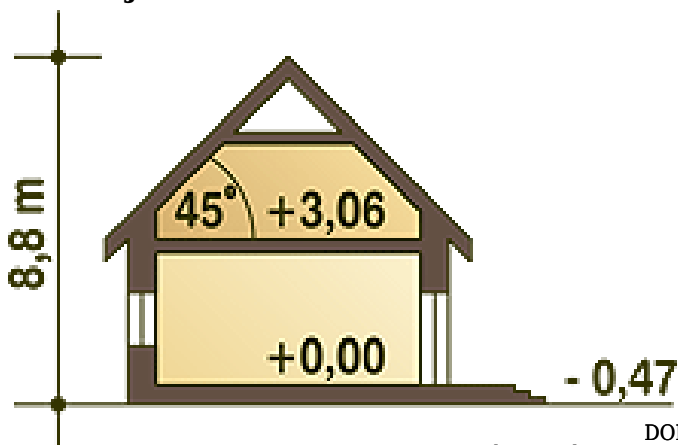
Opis projektu

Wygodny dom parterowy z użytkowym poddaszem dla 4-5 osobowej rodziny. Prosta bryła przekryta dwuspadowym dachem obniża koszty budowy. Na parterze znajduje się salon, kuchnia, pokój, łazienka oraz pomieszczenie gospodarcze. Wbudowany garaż połączony jest z budynkiem przejściem przez wiatrołap. Doświetlony z trzech stron salon jest podzielony na strefy odpoczynku (z kominkiem i TV) i spożywania posiłków. Poddasze obejmuje 3 sypialnie, ogólną łazienkę i garderobę. Jedna z sypialni posiada własną łazienkę.

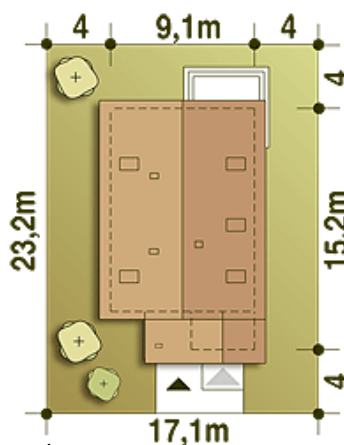
Elewacje



Przekrój



Sytuacje



Rzuty

Parter 95.90 m²

Wiatrołap	3.10 m ²
Hol	8.60 m ²
Pokój	9.20 m ²
Pom. Gospod.*	3.50 m ²
Łazienka	3.40 m ²
Schody	5.60 m ²
Salon	34.30 m ²
Kuchnia	10.00 m ²
Garaż*	18.20 m ²


Piętro 62.10 m²

Hol	7.30 m ²
Sypialnia	11.20 m ²
Sypialnia	13.50 m ²
Łazienka	6.60 m ²
Sypialnia	14.50 m ²
Łazienka	4.40 m ²
Garderoba (strych)*	3.00 m ²