

## Podstawowe informacje



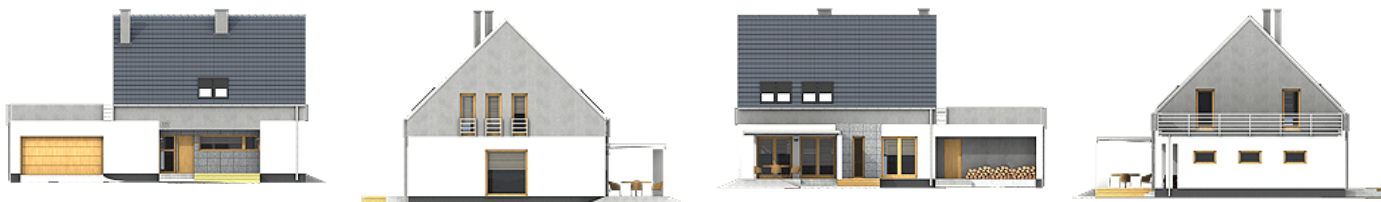
## Dane techniczne projektu

<b>Całkowita powierzchnia</b>	<b>186.70 m<sup>2</sup></b>
<b>Powierzchnia użytkowa</b>	<b>128.60 m<sup>2</sup></b>
<b>Powierzchnia zabudowy</b>	<b>172.50 m<sup>2</sup></b>
<b>Powierzchnia dachu</b>	<b>157.50 m<sup>2</sup></b>
<b>Kubatura</b>	<b>615.70 m<sup>3</sup></b>
<b>Wymiary budynku</b>	<b>17.10 x 10.20 m</b>
<b>Kąt nachylenia</b>	<b>45°</b>
<b>Wysokość budynku</b>	<b>9.60 m</b>
<b>Wymiary działki</b>	<b>25.10 x 18.90 m</b>

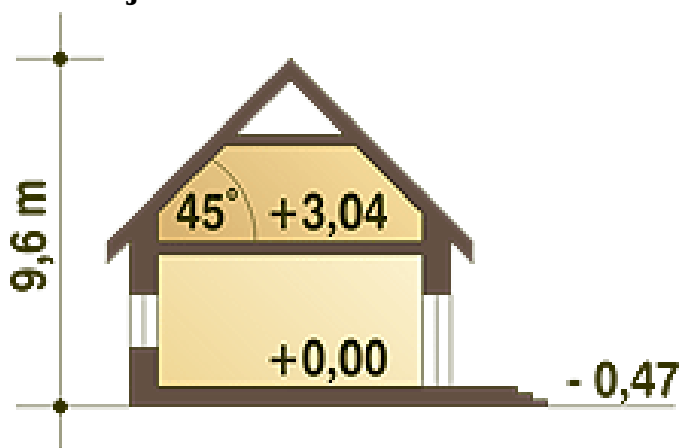
## Opis projektu

Nowoczesny dom jednorodzinny z antresolą, o prostej, energooszczędnej bryle i nieskomplikowanych rozwiązaniach konstrukcyjnych. Dom przeznaczony jest dla 4-5 osobowej rodziny. Oprócz podstawowego programu funkcjonalnego zapewniono dużą spiżarnię obok kuchni oraz dodatkowe pomieszczenie gospodarcze za garażem dostępne z ogrodu. Oba wejścia do budynku- główne i do pomieszczenia gosp. za garażem- chronione są przed opadami praktycznymi podcieniami, z których tylny można wykorzystać do składowania drewna kominkowego. Dom posiada atrakcyjny salon- wysoki na dwie kondygnacje- dodatkowo doświetlony o...

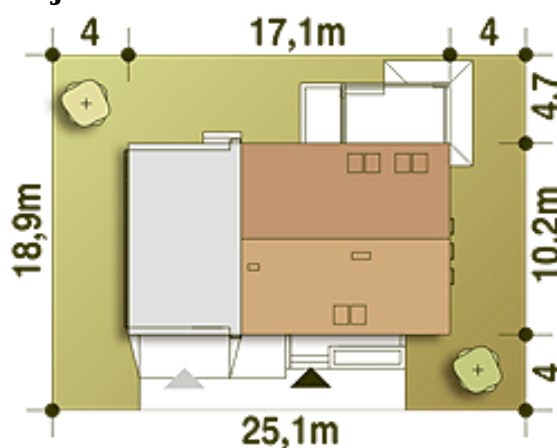
## Elewacje



## Przekrój



## Sytuacje



**Rzuty**

**Parter 130.40 m<sup>2</sup>**

Wiatrołap	5.00 m <sup>2</sup>
Garaż*	35.80 m <sup>2</sup>
Pom. gospod.*	9.90 m <sup>2</sup>
Hol.	3.80 m <sup>2</sup>
Kuchnia	9.50 m <sup>2</sup>
Spizarnia	4.90 m <sup>2</sup>
Salon	34.20 m <sup>2</sup>
Łazienka	4.90 m <sup>2</sup>
Pokój	10.50 m <sup>2</sup>
Schody	5.60 m <sup>2</sup>
Pralnia+C.O.*	6.30 m <sup>2</sup>


**Piętro 56.30 m<sup>2</sup>**

Przedpokój	9.30 m <sup>2</sup>
Sypialnia	12.20 m <sup>2</sup>
Łazienka	7.10 m <sup>2</sup>
Sypialnia	11.20 m <sup>2</sup>
Sypialnia	10.50 m <sup>2</sup>
Pustka nad salonem*	0.00 m <sup>2</sup>
Taras*	0.00 m <sup>2</sup>