

## Podstawowe informacje



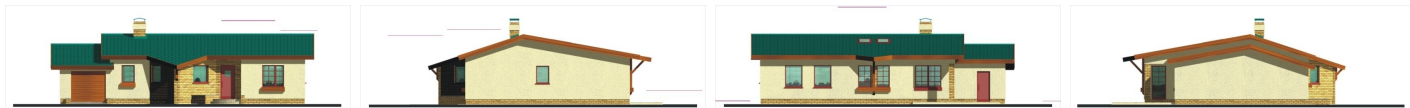
## Dane techniczne projektu

Powierzchnia użytkowa	116.70 m <sup>2</sup>
Powierzchnia zabudowy	208 m <sup>2</sup>
Powierzchnia dachu	237.70 m <sup>2</sup>
Kąt nachylenia	10.18°
Wysokość budynku	4.80 m
Wymiary działki	26 x 0 m

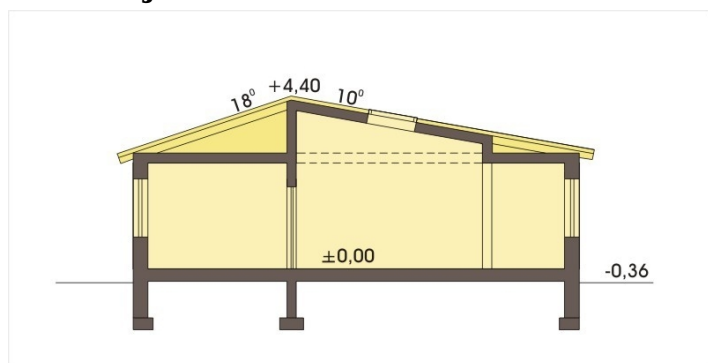
## Opis projektu

✘ Nieduży, parterowy dom, prosty i tani w budowie, przeznaczony dla 3-4 osób. Mimo niewielkich rozmiarów, dom jest bardzo komfortowy dzięki obszerności strefy dziennej. Mała ilość ścian nośnych daje duże możliwości innej aranżacji wnętrza całego domu. Usytuowanie kominka umożliwia efektywne rozprowadzenie ciepła w domu. Projekt dostępny jest w wersji podstawowej, w której połacie mają kąt nachylenia 10/18 stopni oraz w wersji z podniesionym dachem, w której połacie m...

## Elewacje



## Przekrój



## Sytuacja

