

## Podstawowe informacje



## Dane techniczne projektu

<b>Całkowita powierzchnia</b>	<b>294 m<sup>2</sup></b>
<b>Powierzchnia użytkowa</b>	<b>176.20 m<sup>2</sup></b>
<b>Powierzchnia zabudowy</b>	<b>150.30 m<sup>2</sup></b>
<b>Powierzchnia dachu</b>	<b>238 m<sup>2</sup></b>
<b>Kubatura</b>	<b>800.20 m<sup>3</sup></b>
<b>Wymiary budynku</b>	<b>13.30 x 10.80 m</b>
<b>Kąt nachylenia</b>	<b>35°</b>
<b>Wysokość budynku</b>	<b>7.96 m</b>
<b>Wymiary działki</b>	<b>21.34 x 20.39 m</b>



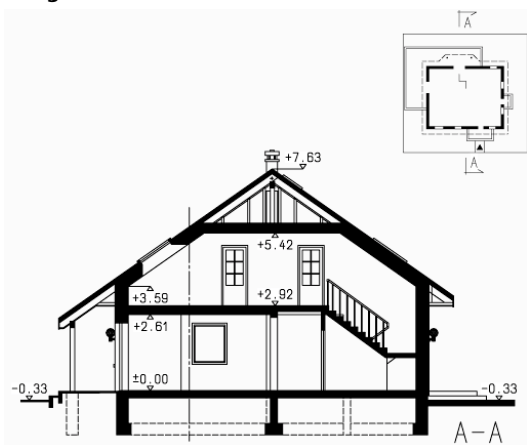
## Opis projektu

Dom parterowy z poddaszem użytkowym i 5 sypialniami, z kotłownią na paliwo stałe, częściowo zadaszonym tarasem

## Elewacje



## Przekrój



**Rzuty**

**Parter 114.65 m<sup>2</sup>**

przedsionek	7.40 m <sup>2</sup>
hall z komunikacj	10.80 m <sup>2</sup>
schowek	3.40 m <sup>2</sup>
łazienka	7.95 m <sup>2</sup>
pokój	17.45 m <sup>2</sup>
pokój dzienny z jadalni	43.25 m <sup>2</sup>
kuchnia	14.80 m <sup>2</sup>
spizarka	1.70 m <sup>2</sup>
kotłownia	7.90 m <sup>2</sup>



**Rzuty**

**Poddasze 61.55 m<sup>2</sup>**

hall z komunikacj	21.45 m <sup>2</sup>
łazienka	4.10 m <sup>2</sup>
pokój	8.60 m <sup>2</sup>
pokój	9.30 m <sup>2</sup>
pokój	9.25 m <sup>2</sup>
pokój	8.85 m <sup>2</sup>

