

## Podstawowe informacje



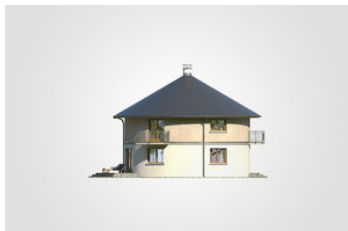
## Dane techniczne projektu

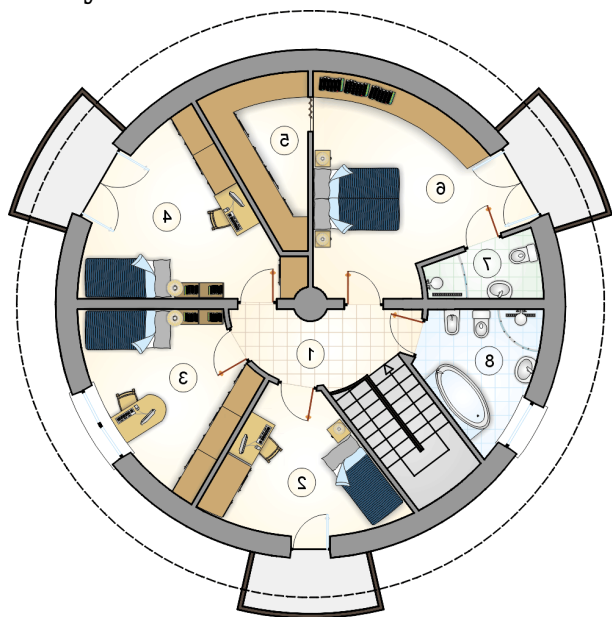
<b>Całkowita powierzchnia</b>	<b>235.30 m<sup>2</sup></b>
<b>Powierzchnia użytkowa</b>	<b>164 m<sup>2</sup></b>
<b>Powierzchnia zabudowy</b>	<b>117.65 m<sup>2</sup></b>
<b>Powierzchnia dachu</b>	<b>166 m<sup>2</sup></b>
<b>Kubatura</b>	<b>800.25 m<sup>3</sup></b>
<b>Wymiary budynku</b>	<b>11.80 x 11.80 m</b>
<b>Kąt nachylenia</b>	<b>30°</b>
<b>Wysokość budynku</b>	<b>9.65 m</b>
<b>Wymiary działki</b>	<b>19.80 x 19.80 m</b>

## Opis projektu

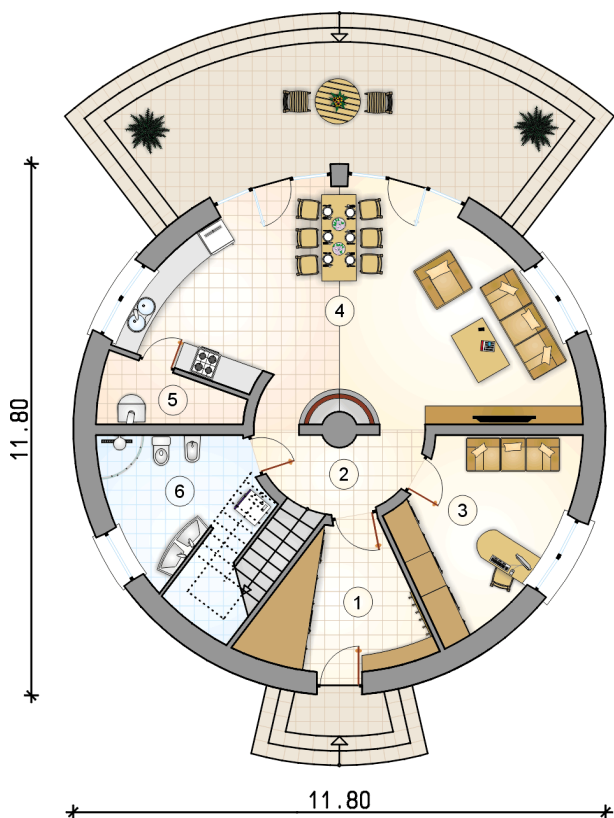
Okrągły dom piętrowy z 4 sypialniami i przestronnym tarasem wypoczynkowym, energooszczędny

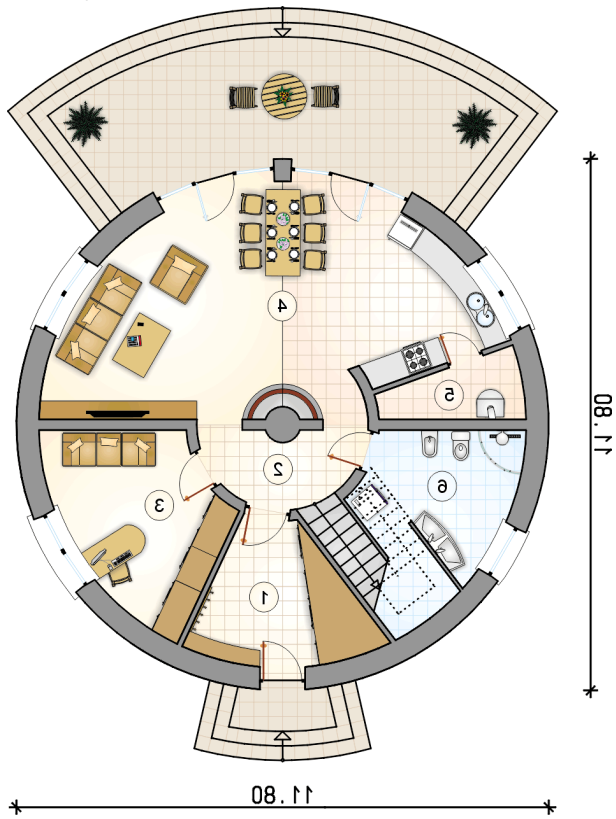
## Elewacje



**Rzuty**

**Parter 83.15 m<sup>2</sup>**

przedsiónek	9.60 m <sup>2</sup>
hall z komunikacj	8.40 m <sup>2</sup>
pokój	13.15 m <sup>2</sup>
pokój dzienny z kuchni i jadalni	39.55 m <sup>2</sup>
kotłownia	3.50 m <sup>2</sup>
łazienka	8.95 m <sup>2</sup>



**Rzuty**

**Piętro 80.85 m<sup>2</sup>**

hall z komunikacj

 9.05 m<sup>2</sup>

pokój

 10.80 m<sup>2</sup>

pokój

 12.30 m<sup>2</sup>

pokój

 14.35 m<sup>2</sup>

garderoba

 6.55 m<sup>2</sup>

pokój

 17.90 m<sup>2</sup>

łazienka

 3.15 m<sup>2</sup>

łazienka

 6.75 m<sup>2</sup>
