

## Podstawowe informacje



## Dane techniczne projektu

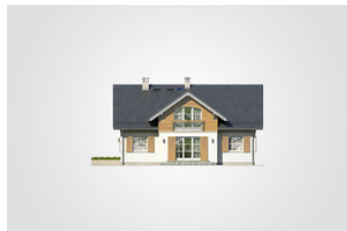
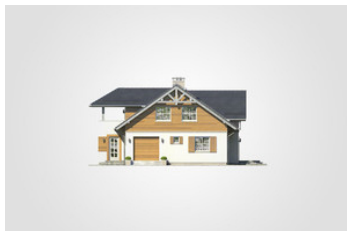
<b>Całkowita powierzchnia</b>	<b>288.50 m<sup>2</sup></b>
<b>Powierzchnia użytkowa</b>	<b>175.40 m<sup>2</sup></b>
<b>Powierzchnia zabudowy</b>	<b>144.25 m<sup>2</sup></b>
<b>Powierzchnia dachu</b>	<b>235 m<sup>2</sup></b>
<b>Kubatura</b>	<b>888.15 m<sup>3</sup></b>
<b>Wymiary budynku</b>	<b>13.50 x 13.05 m</b>
<b>Kąt nachylenia</b>	<b>35°</b>
<b>Wysokość budynku</b>	<b>7.87 m</b>
<b>Wymiary działki</b>	<b>21.54 x 21.13 m</b>

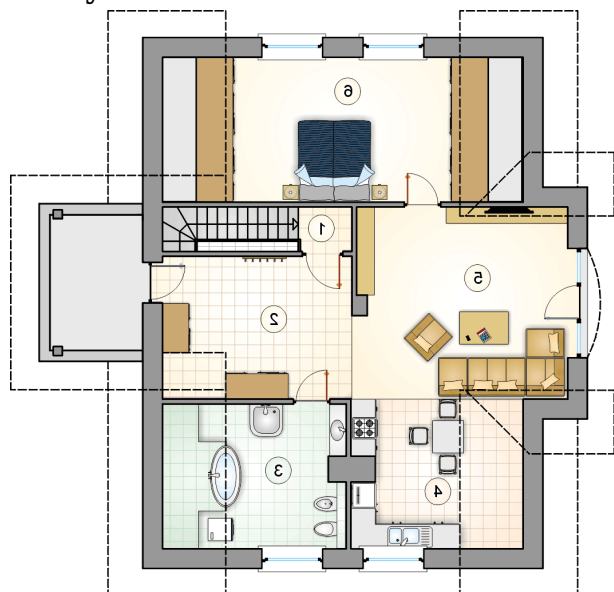


## Opis projektu

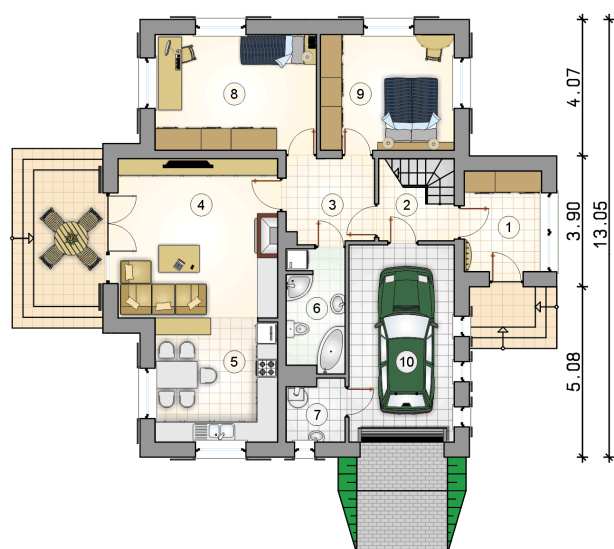
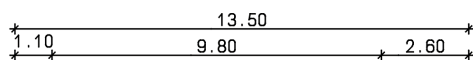
Parterowy dom z poddaszem użytkowym, z przeszklonym ryzalitem, lukarną z balkonem i niezadaszonym tarasem, niepodpiwniczony, z garażem

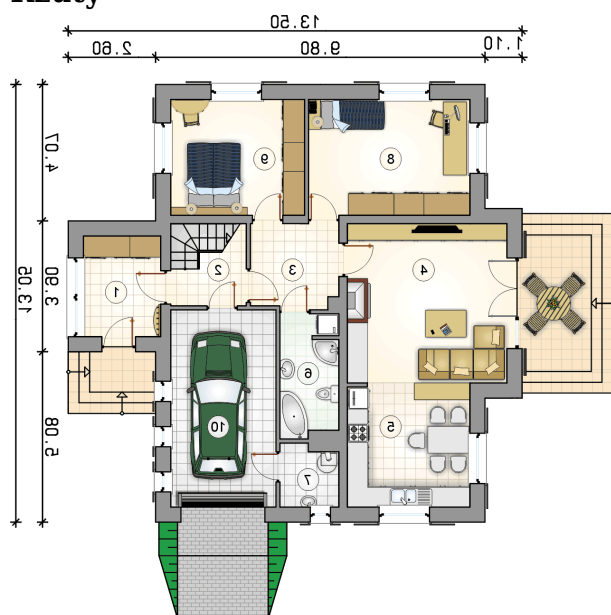
## Elewacje



**Rzuty**

**Parter 92.75 m<sup>2</sup>**

przedsionek	6.75 m <sup>2</sup>
garaż	17.95 m <sup>2</sup>
hall z komunikacj	5.05 m <sup>2</sup>
hall	6.40 m <sup>2</sup>
pokój dzienny	22.30 m <sup>2</sup>
kuchnia	13.30 m <sup>2</sup>
łazienka	6.10 m <sup>2</sup>
kotłownia	3.05 m <sup>2</sup>
pokój	16.30 m <sup>2</sup>
pokój	13.50 m <sup>2</sup>



**Rzuty**

**Poddasze 82.80 m<sup>2</sup>**

hall z komunikacj	3.05 m <sup>2</sup>
hall	15.00 m <sup>2</sup>
łazienka	10.70 m <sup>2</sup>
kuchnia	10.15 m <sup>2</sup>
pokój dzienny	22.20 m <sup>2</sup>
pokój	21.70 m <sup>2</sup>

