

Podstawowe informacje



Dane techniczne projektu

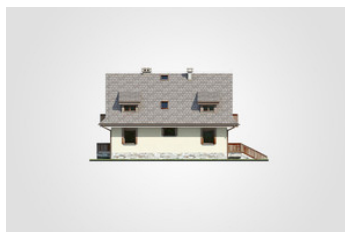
Całkowita powierzchnia	403.15 m²
Powierzchnia użytkowa	160.10 m²
Powierzchnia zabudowy	182.20 m²
Powierzchnia dachu	236.70 m²
Kubatura	1 271.95 m³
Wymiary budynku	11.80 x 10.30 m
Kąt nachylenia	40°
Wysokość budynku	10.93 m
Wymiary działki	25.25 x 20.78 m



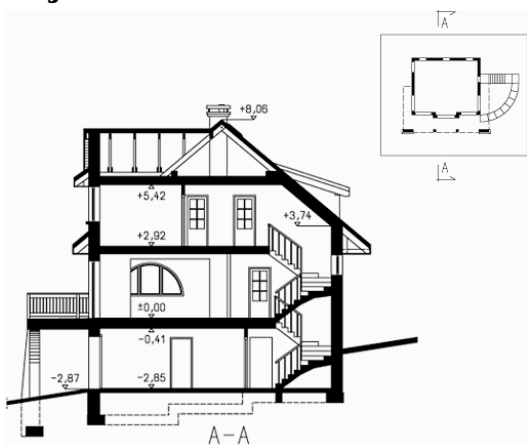
Opis projektu

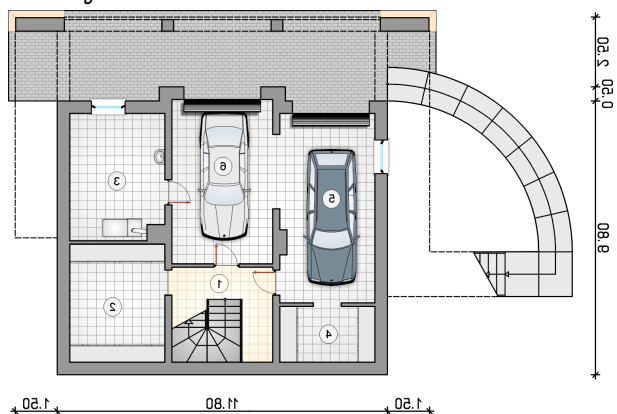
Dom regionalny w stylu beskidzkim, parterowy, z poddaszem użytkowym i 4 sypialniami, z kotłownią na paliwo stałe, podpiwniczony

Elewacje

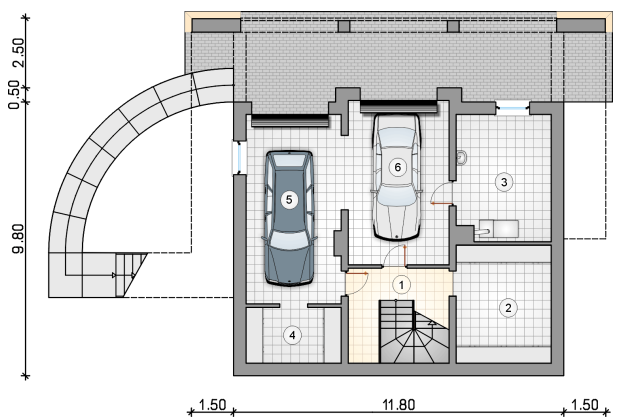


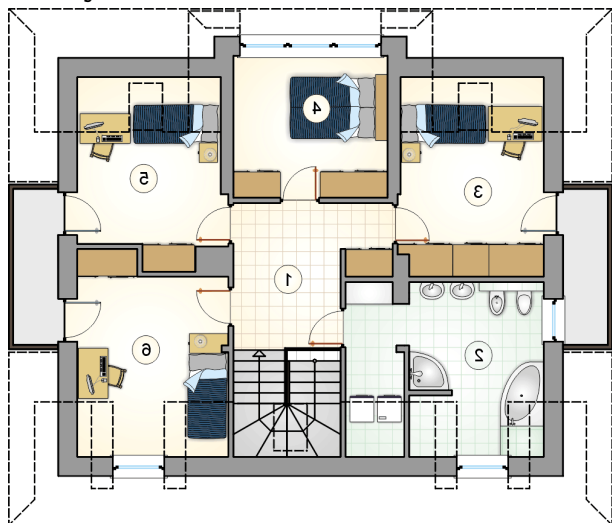
Przekrój



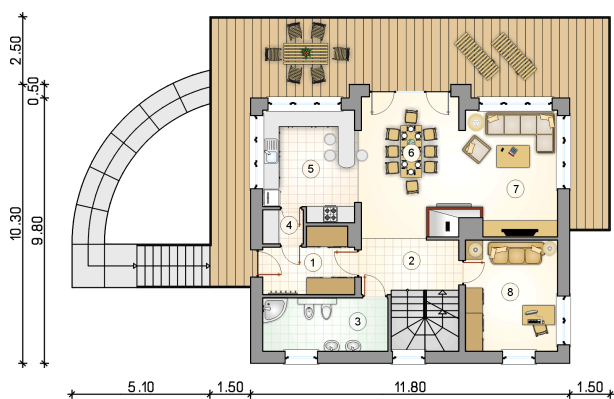
Rzuty

Piwnica 43.80 m²

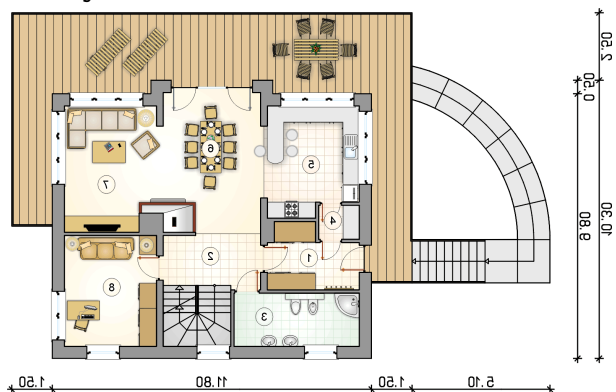
hall z komunikacj	7.50 m ²
piwnica	14.40 m ²
kotłownia	15.10 m ²
piwnica	6.80 m ²
garaż	22.80 m ²
garaż	21.15 m ²



Rzuty

Parter 88 m²

przedsionek	7.15 m ²
hall z komunikacj	7.15 m ²
łazienka	9.10 m ²
spizarnia	1.90 m ²
kuchnia	13.50 m ²
jadalnia	19.40 m ²
pokój dzienny	15.85 m ²
pokój	13.95 m ²



Rzuty

Poddasze 72.10 m²
hall z komunikacj

 10.65 m²
łazienka

 14.45 m²
pokój

 11.75 m²
pokój

 12.00 m²
pokój

 10.25 m²
pokój

 13.00 m²
