

Podstawowe informacje



Dane techniczne projektu

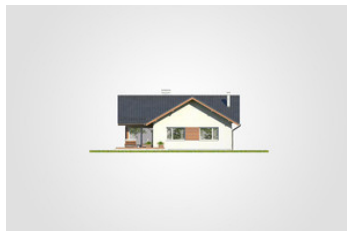
Całkowita powierzchnia	143.30 m²
Powierzchnia użytkowa	88.55 m²
Powierzchnia zabudowy	143.30 m²
Powierzchnia dachu	217 m²
Kubatura	664.80 m³
Wymiary budynku	11.55 x 14.55 m
Kąt nachylenia	30°
Wysokość budynku	6 m
Wymiary działki	19.55 x 22.55 m

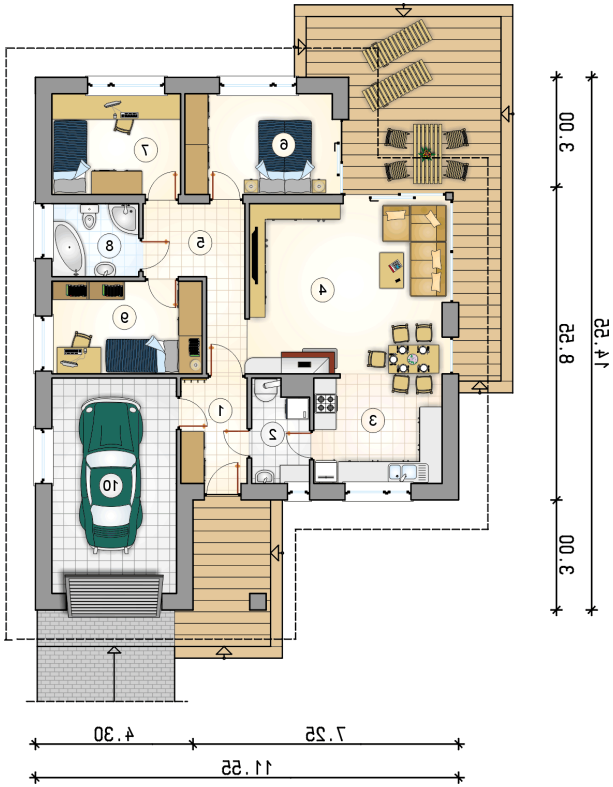


Opis projektu

Średniej wielkości dom parterowy z odkrytym, narożnym tarasem wypoczynkowym oraz z garażem, energooszczędny

Elewacje



Rzuty

Parter 88.55 m²

przedsionek	5.20 m ²
garaż	20.00 m ²
kotłownia	4.15 m ²
kuchnia	10.05 m ²
pokój dzienny z jadalni	24.90 m ²
hall	8.45 m ²
pokój	11.05 m ²
pokój	9.65 m ²
łazienka	4.75 m ²
pokój	10.35 m ²

