

## Podstawowe informacje



## Dane techniczne projektu

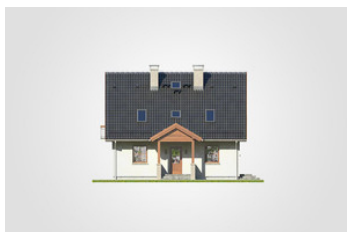
<b>Całkowita powierzchnia</b>	<b>188.30 m<sup>2</sup></b>
<b>Powierzchnia użytkowa</b>	<b>117.50 m<sup>2</sup></b>
<b>Powierzchnia zabudowy</b>	<b>94.75 m<sup>2</sup></b>
<b>Powierzchnia dachu</b>	<b>175 m<sup>2</sup></b>
<b>Kubatura</b>	<b>589.85 m<sup>3</sup></b>
<b>Wymiary budynku</b>	<b>10.30 x 8.80 m</b>
<b>Kąt nachylenia</b>	<b>45°</b>
<b>Wysokość budynku</b>	<b>8.70 m</b>
<b>Wymiary działki</b>	<b>18.36 x 18.78 m</b>



## Opis projektu

Dom parterowy z poddaszem użytkowym, z 4 sypialniami i niezadaszonym tarasem, z gankiem, z kotłownią na paliwo stałe

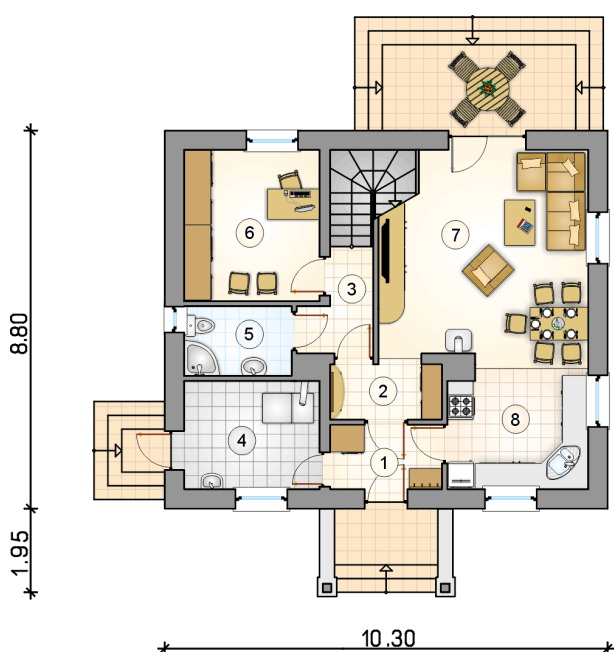
## Elewacje



**Rzuty**

**Parter 66.40 m<sup>2</sup>**

przedsionek	3.90 m <sup>2</sup>
hall	3.50 m <sup>2</sup>
hall z komunikacj	3.40 m <sup>2</sup>
kotłownia	7.95 m <sup>2</sup>
łazienka	4.05 m <sup>2</sup>
pokój	11.10 m <sup>2</sup>
pokój dzienny z jadalni	23.90 m <sup>2</sup>
kuchnia	8.60 m <sup>2</sup>



**Rzuty**

**Poddasze 51.10 m<sup>2</sup>**

hall z komunikacj	6.00 m <sup>2</sup>
łazienka	5.50 m <sup>2</sup>
pokój	9.75 m <sup>2</sup>
pokój	9.15 m <sup>2</sup>
pokój	10.85 m <sup>2</sup>
pokój	9.85 m <sup>2</sup>

