

Podstawowe informacje



Dane techniczne projektu

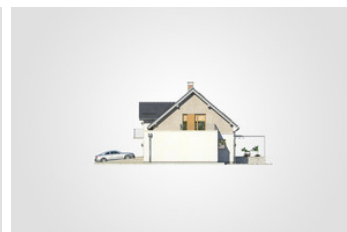
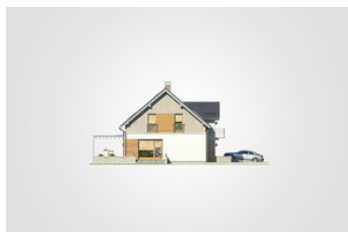
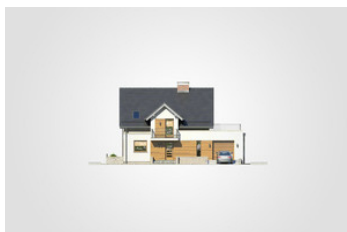
Całkowita powierzchnia	214.65 m²
Powierzchnia użytkowa	121.10 m²
Powierzchnia zabudowy	124.70 m²
Powierzchnia dachu	146 m²
Kubatura	706.80 m³
Wymiary budynku	13.50 x 10.20 m
Kąt nachylenia	40°
Wysokość budynku	8.67 m
Wymiary działki	20.54 x 18.28 m

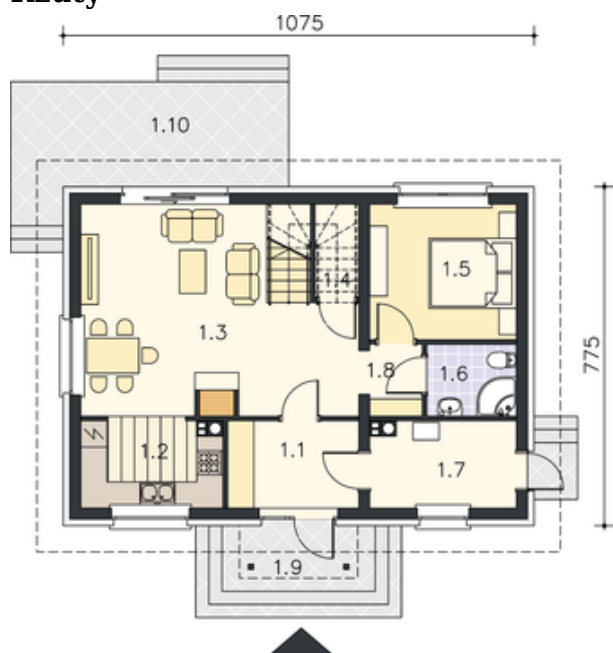


Opis projektu

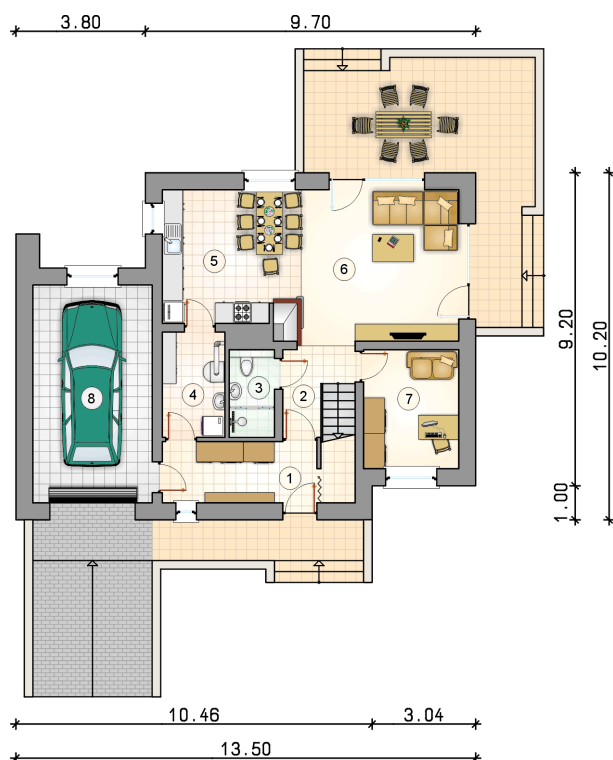
Dom parterowy z dwuspadowym dachem w nowoczesnej stylistyce, z poddaszem użytkowym i garażem, z lukarną i balkonem nad wejściem

Elewacje



Rzuty

Parter 70.70 m²

przedsionek	8.95 m ²
hall z komunikacj	6.30 m ²
łazienka	3.30 m ²
kotłownia	5.55 m ²
kuchnia z jadalni	12.60 m ²
pokój dzienny	24.40 m ²
pokój	9.60 m ²
garaż	22.10 m ²



Rzuty

Poddasze 50.40 m²

hall z komunikacj	8.95 m ²
łazienka	3.35 m ²
pokój	16.30 m ²
łazienka	4.55 m ²
pokój	10.10 m ²
pokój	7.15 m ²

