

Podstawowe informacje



Dane techniczne projektu

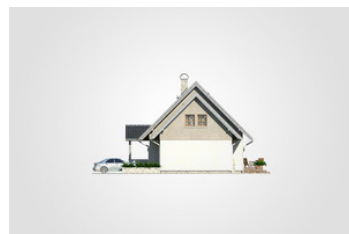
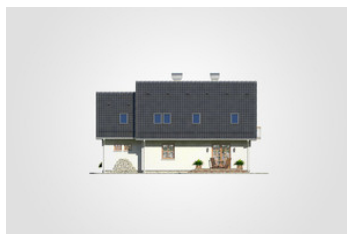
Całkowita powierzchnia	239.50 m²
Powierzchnia użytkowa	131.90 m²
Powierzchnia zabudowy	122 m²
Powierzchnia dachu	221 m²
Kubatura	735.45 m³
Wymiary budynku	14.05 x 10.75 m
Kąt nachylenia	45°
Wysokość budynku	8.70 m
Wymiary działki	22.11 x 18.78 m



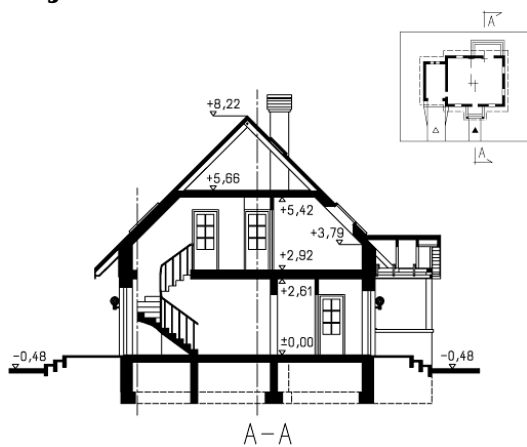
Opis projektu

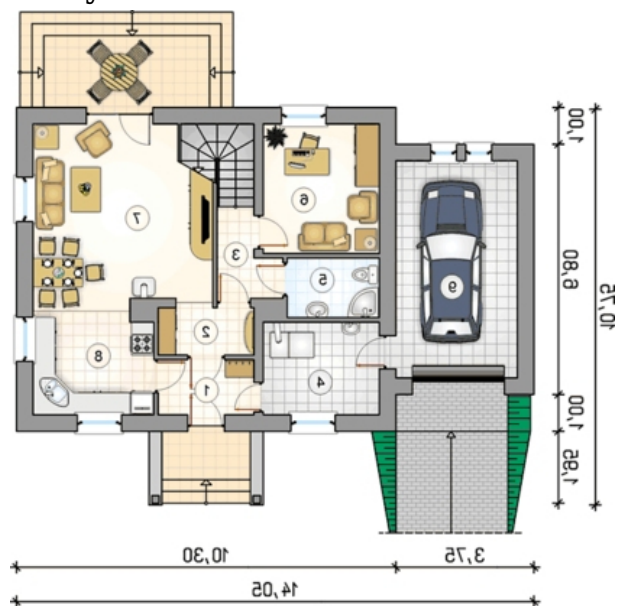
Dom parterowy z użytkowym poddaszem i garażem, 4 sypialnie i odkryty taras

Elewacje

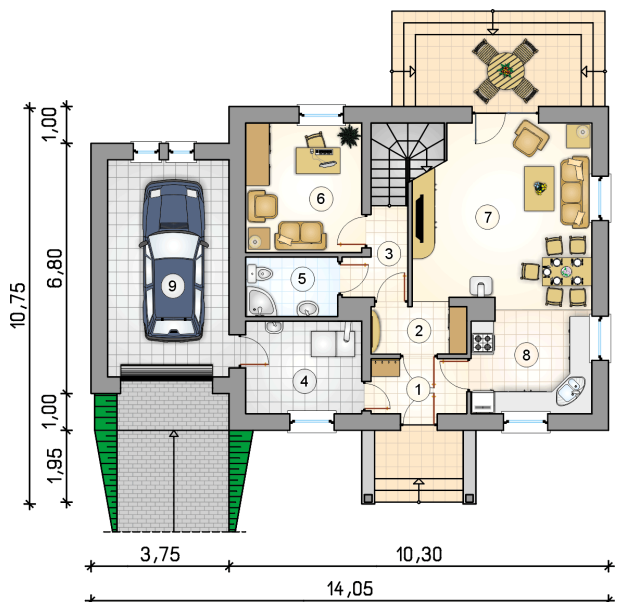


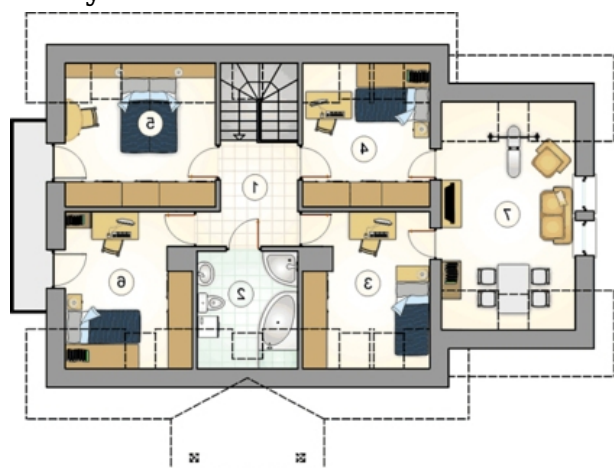
Przekrój



Rzuty

Parter 66.35 m²

przedsiónek	3.90 m ²
hall	3.50 m ²
hall z komunikacją	3.35 m ²
kotłownia	7.95 m ²
łazienka	4.05 m ²
pokój	11.10 m ²
pokój dzienny z jadalnią	23.90 m ²
kuchnia	8.60 m ²
garaż	19.45 m ²



Rzuty

Poddasze 65.55 m²

hall z komunikacją	6.00 m ²
łazienka	5.50 m ²
pokój	9.85 m ²
pokój	9.15 m ²
pokój	10.85 m ²
pokój	9.85 m ²
pokój rodzinny	14.35 m ²

