

Podstawowe informacje



Dane techniczne projektu

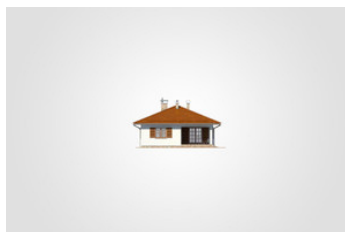
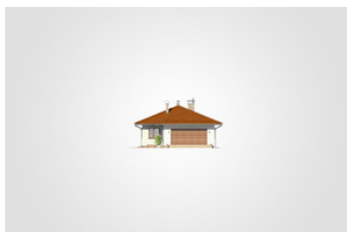
Całkowita powierzchnia	199.85 m²
Powierzchnia użytkowa	112.75 m²
Powierzchnia zabudowy	199.95 m²
Powierzchnia dachu	281 m²
Kubatura	870.55 m³
Wymiary budynku	10 x 22.05 m
Kąt nachylenia	22°
Wysokość budynku	5.91 m
Wymiary działki	18 x 30.05 m

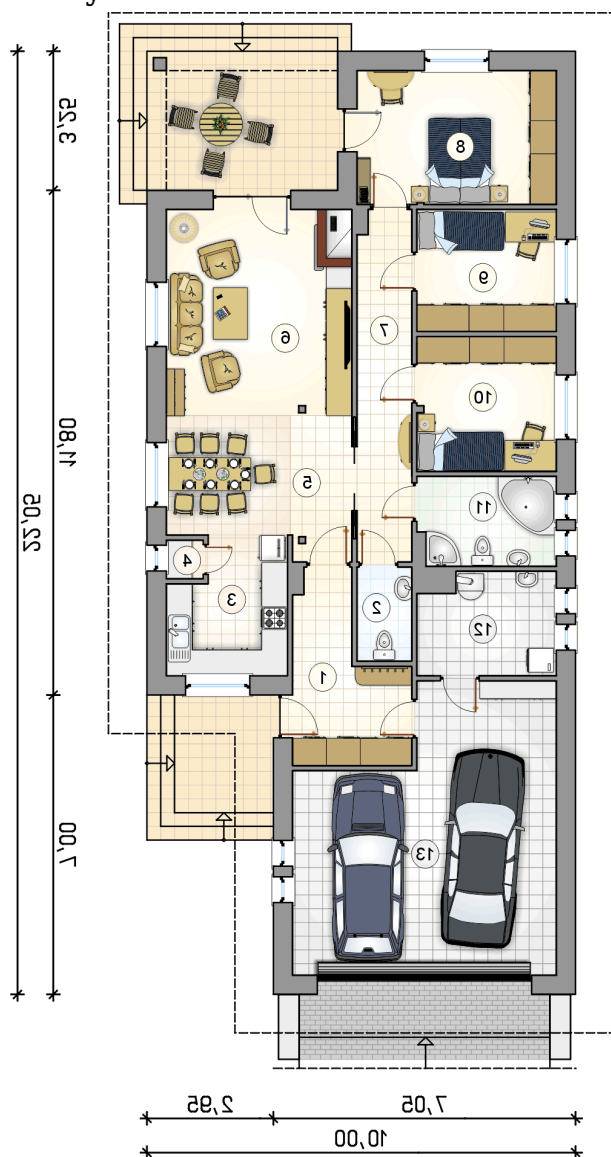


Opis projektu

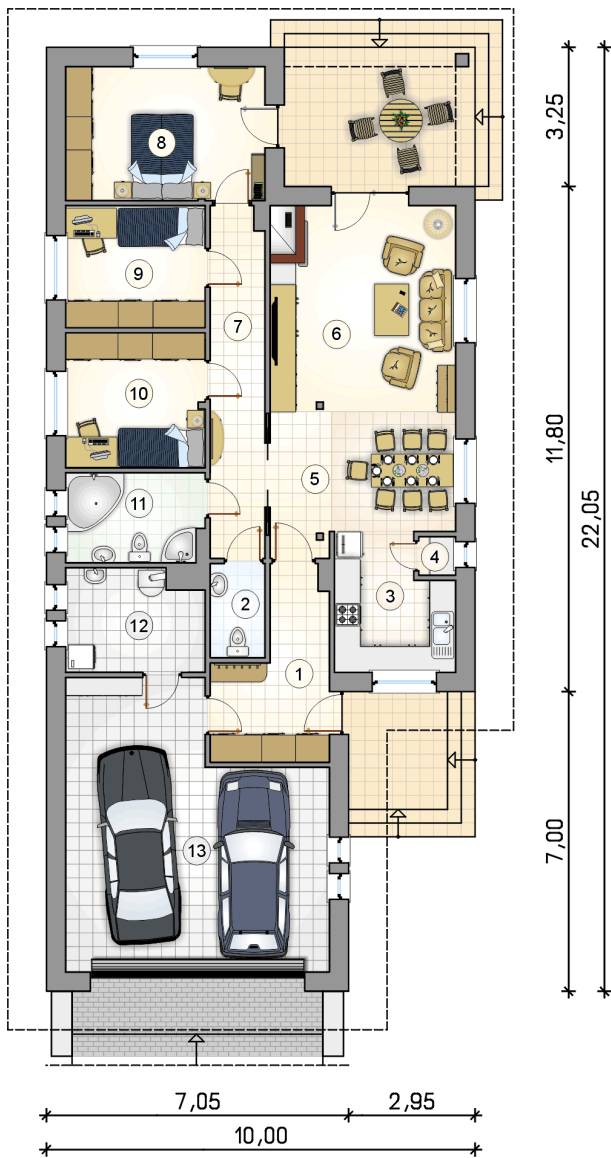
Dom parterowy z narożnym, zadaszonym tarasem wypoczynkowym, 2-stanowiskowym garażem, na wąskiej działce

Elewacje



Rzuty

Parter 113.50 m²

przedsionek	9.50 m ²
pokój	10.20 m ²
łazienka	6.65 m ²
kotłownia	7.45 m ²
garaż	36.20 m ²
wc	2.80 m ²
kuchnia	8.20 m ²
spizarka	0.75 m ²
jadalnia	12.70 m ²
pokój dzienny	21.05 m ²
korytarz	10.40 m ²
pokój	14.55 m ²
pokój	9.25 m ²



DOBRY DOM
 ul. Wrzesława Romańczuka 6, 35-302 Rzeszów
 +48 17 852 52 30
 08:00 - 16:00

waldemar.kowalski@grupadobrydom.pl

Podane ceny nie stanowią oferty handlowej w rozumieniu art. 66 par. 1 Kodeksu Cywilnego