

## Podstawowe informacje



## Dane techniczne projektu

|                               |                             |
|-------------------------------|-----------------------------|
| <b>Całkowita powierzchnia</b> | <b>266.90 m<sup>2</sup></b> |
| <b>Powierzchnia użytkowa</b>  | <b>116.15 m<sup>2</sup></b> |
| <b>Powierzchnia zabudowy</b>  | <b>141.15 m<sup>2</sup></b> |
| <b>Powierzchnia dachu</b>     | <b>257 m<sup>2</sup></b>    |
| <b>Kubatura</b>               | <b>811.30 m<sup>3</sup></b> |
| <b>Wymiary budynku</b>        | <b>17.45 x 8.55 m</b>       |
| <b>Kąt nachylenia</b>         | <b>45°</b>                  |
| <b>Wysokość budynku</b>       | <b>8.63 m</b>               |
| <b>Wymiary działki</b>        | <b>24.45 x 18.75 m</b>      |



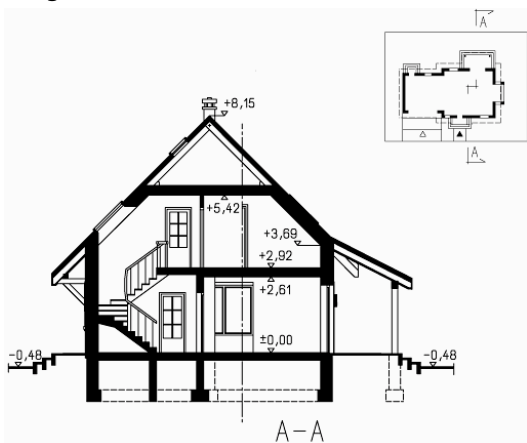
## Opis projektu

Dom parterowy, z poddaszem użytkowym i garażem 2-stanowiskowym, z przeszklonym ryzalitem i zadaszonym tarasem

## Elewacje



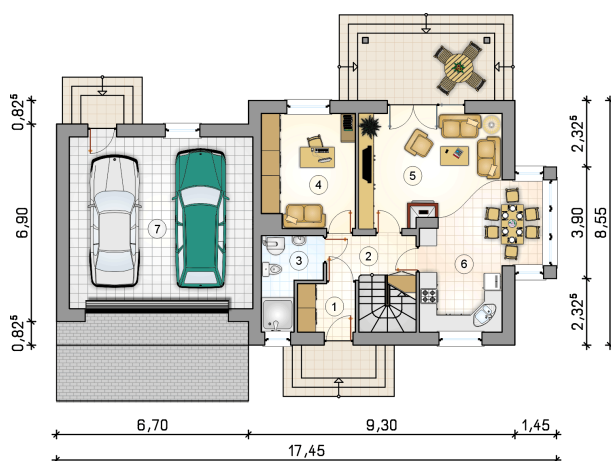
## Przekrój

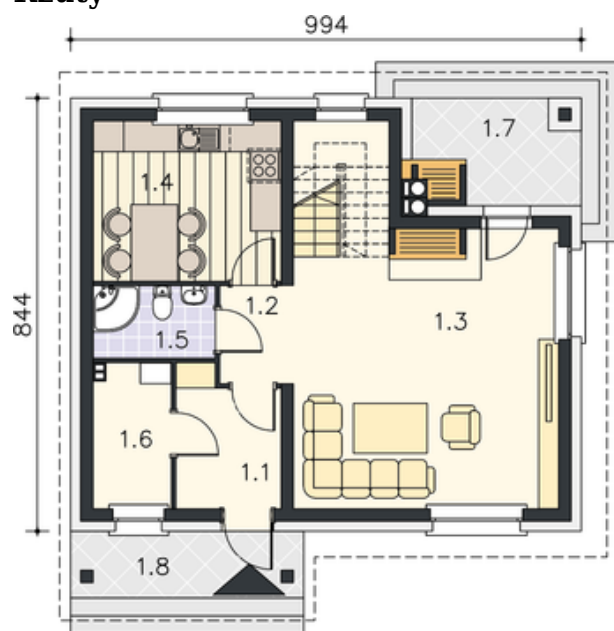


**Rzuty**

**Parter 61.40 m<sup>2</sup>**

|                      |                      |
|----------------------|----------------------|
| przedsionek          | 3.45 m <sup>2</sup>  |
| hall z komunikacij   | 5.10 m <sup>2</sup>  |
| łazienka z piecem co | 5.45 m <sup>2</sup>  |
| pokój                | 12.80 m <sup>2</sup> |
| pokój dzienny        | 19.80 m <sup>2</sup> |
| kuchnia z jadalni    | 14.80 m <sup>2</sup> |
| garaż                | 38.40 m <sup>2</sup> |



**Rzuty**

**Poddasze 54.75 m<sup>2</sup>**

|                   |                      |
|-------------------|----------------------|
| hall z komunikacj | 2.75 m <sup>2</sup>  |
| łazienka          | 8.10 m <sup>2</sup>  |
| pokój             | 12.55 m <sup>2</sup> |
| pokój             | 10.85 m <sup>2</sup> |
| pokój             | 7.65 m <sup>2</sup>  |
| garderoba         | 12.85 m <sup>2</sup> |
| strych            | 11.95 m <sup>2</sup> |

