

Podstawowe informacje



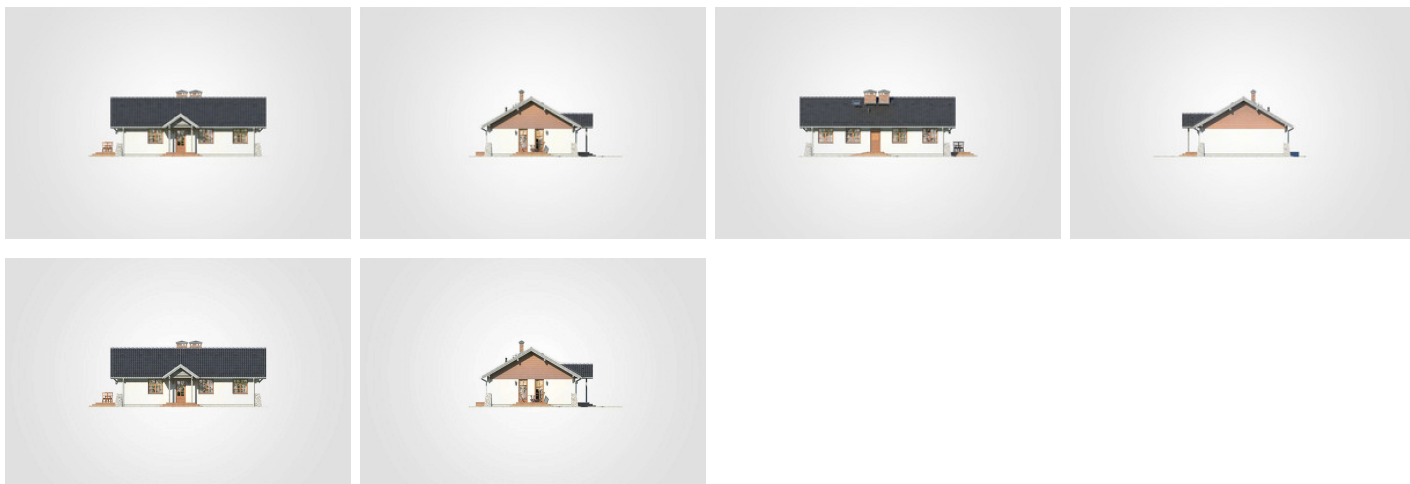
Dane techniczne projektu

Całkowita powierzchnia	124.20 m²
Powierzchnia użytkowa	98.90 m²
Powierzchnia zabudowy	126.60 m²
Powierzchnia dachu	175 m²
Kubatura	531.80 m³
Wymiary budynku	13.95 x 8.70 m
Kąt nachylenia	30°
Wysokość budynku	5.84 m
Wymiary działki	20.99 x 17.89 m

Opis projektu

Parterowy dom z dwuspadowym dachem, kotłownią na paliwo stałe i tarasem na elewacji bocznej

Elewacje



Elewacje



Rzuty**Parter 98.90 m²**

przedsionek	1.80 m ²
komunikacja	5.00 m ²
pokój dzienny	38.10 m ²
kuchnia	7.40 m ²
kotłownia	5.90 m ²
wc	1.50 m ²
łazienka	6.05 m ²
pokój	12.45 m ²
pokój	11.30 m ²
pokój	9.40 m ²