

## Podstawowe informacje



## Dane techniczne projektu

<b>Całkowita powierzchnia</b>	<b>185.15 m<sup>2</sup></b>
<b>Powierzchnia użytkowa</b>	<b>118.45 m<sup>2</sup></b>
<b>Powierzchnia zabudowy</b>	<b>185.15 m<sup>2</sup></b>
<b>Powierzchnia dachu</b>	<b>298 m<sup>2</sup></b>
<b>Kubatura</b>	<b>951.70 m<sup>3</sup></b>
<b>Wymiary budynku</b>	<b>12.30 x 18.55 m</b>
<b>Kąt nachylenia</b>	<b>35°</b>
<b>Wysokość budynku</b>	<b>6.93 m</b>
<b>Wymiary działki</b>	<b>20.30 x 26.55 m</b>



## Opis projektu

Średniej wielkości dom parterowy z niezadaszonym, narożnym tarasem wypoczynkowym oraz z garażem, energooszczędny

## Elewacje



## Elewacje

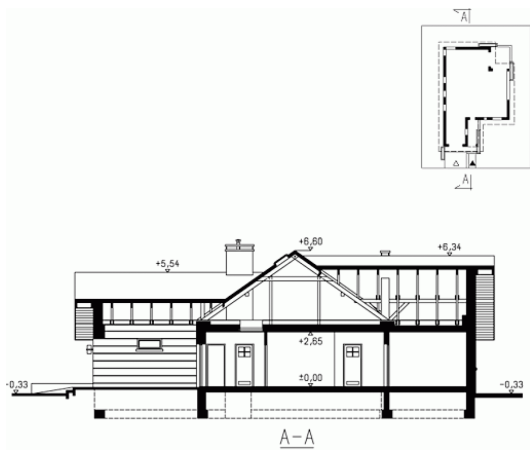


## Przekrój

DOBRY DOM  
 ul. Wrzesława Romańczuka 6, 35-302 Rzeszów  
 +48 17 852 52 30  
 08:00 - 16:00

waldemar.kowalski@grupadobrydom.pl

Podane ceny nie stanowią oferty handlowej w rozumieniu art. 66 par. 1 Kodeksu Cywilnego



**Rzuty****Parter 118.45 m<sup>2</sup>**

<b>przedsionek</b>	5.85 m <sup>2</sup>
<b>wc</b>	1.90 m <sup>2</sup>
<b>kotłownia</b>	4.70 m <sup>2</sup>
<b>garaż</b>	22.35 m <sup>2</sup>
<b>pom techniczne</b>	3.50 m <sup>2</sup>
<b>kuchnia</b>	10.35 m <sup>2</sup>
<b>pokój dzienny z jadalni</b>	32.15 m <sup>2</sup>
<b>hall</b>	13.20 m <sup>2</sup>
<b>pokój</b>	15.45 m <sup>2</sup>
<b>pokój</b>	13.75 m <sup>2</sup>
<b>łazienka</b>	6.05 m <sup>2</sup>
<b>pokój</b>	11.55 m <sup>2</sup>