

## Podstawowe informacje



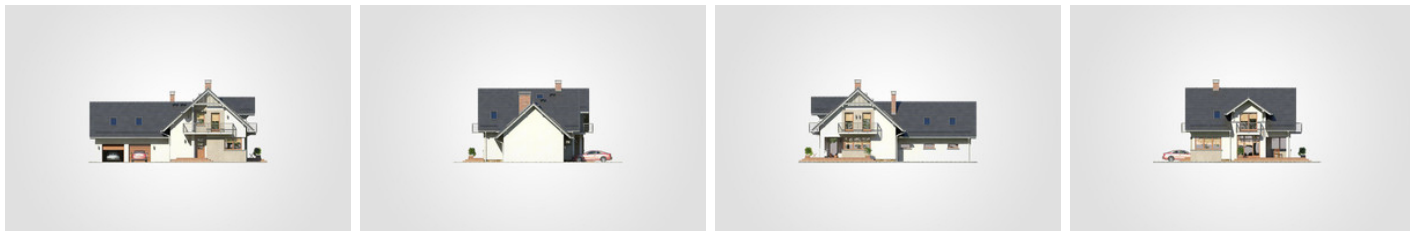
## Dane techniczne projektu

<b>Całkowita powierzchnia</b>	<b>304.50 m<sup>2</sup></b>
<b>Powierzchnia użytkowa</b>	<b>125.10 m<sup>2</sup></b>
<b>Powierzchnia zabudowy</b>	<b>152.30 m<sup>2</sup></b>
<b>Powierzchnia dachu</b>	<b>271.50 m<sup>2</sup></b>
<b>Kubatura</b>	<b>932.75 m<sup>3</sup></b>
<b>Wymiary budynku</b>	<b>17.19 x 11.30 m</b>
<b>Kąt nachylenia</b>	<b>42°</b>
<b>Wysokość budynku</b>	<b>8.49 m</b>
<b>Wymiary działki</b>	<b>24.13 x 19.30 m</b>

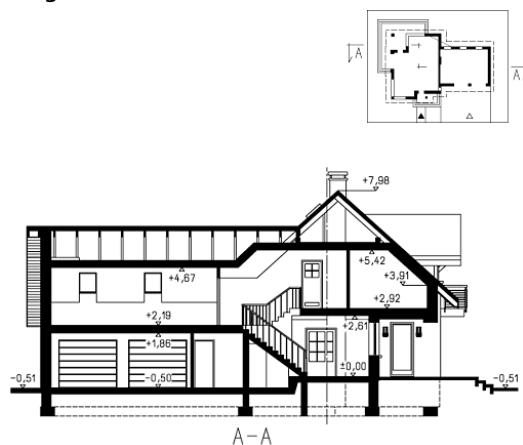
## Opis projektu

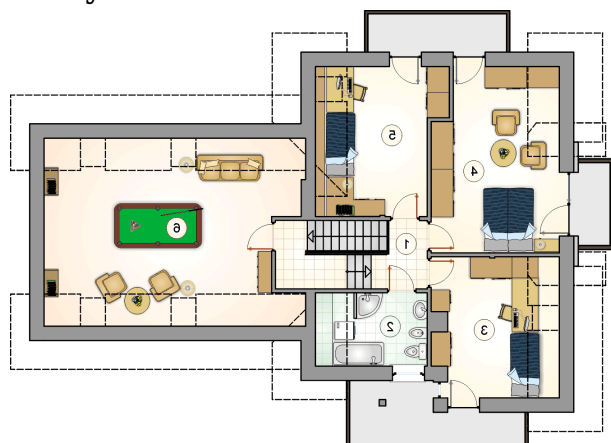
Dom parterowy z poddaszem użytkowym i garażem 2-stanowiskowym, przestronny taras częściowo w podcieniu, z kotłownią na paliwo stałe

## Elewacje

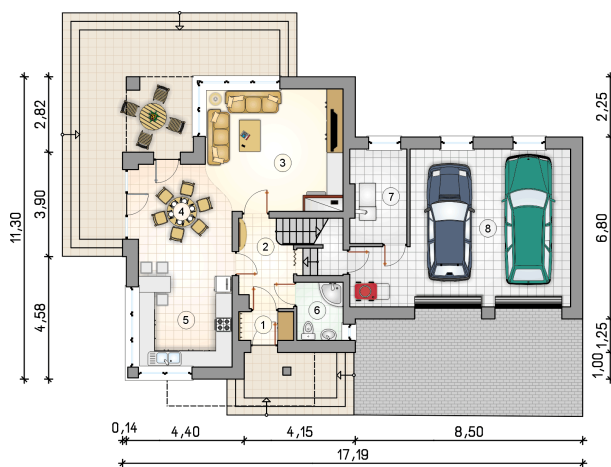


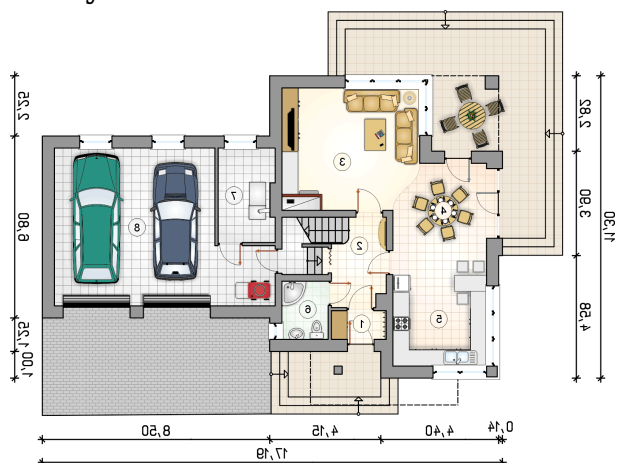
## Przekrój



**Rzuty**

**Parter 67.75 m<sup>2</sup>**

przedsiónek	2.20 m <sup>2</sup>
hall z komunikacj	6.10 m <sup>2</sup>
pokój dzienny	22.70 m <sup>2</sup>
jadalnia	10.10 m <sup>2</sup>
kuchnia	15.60 m <sup>2</sup>
łazienka	3.75 m <sup>2</sup>
kotłownia	7.30 m <sup>2</sup>
garaż	40.45 m <sup>2</sup>



**Rzuty**

**Poddasze 57.35 m<sup>2</sup>**

hall z komunikacj	3.60 m <sup>2</sup>
łazienka	6.05 m <sup>2</sup>
pokój	13.40 m <sup>2</sup>
pokój	20.30 m <sup>2</sup>
pokój	14.00 m <sup>2</sup>
strych	31.10 m <sup>2</sup>

