

Podstawowe informacje



Dane techniczne projektu

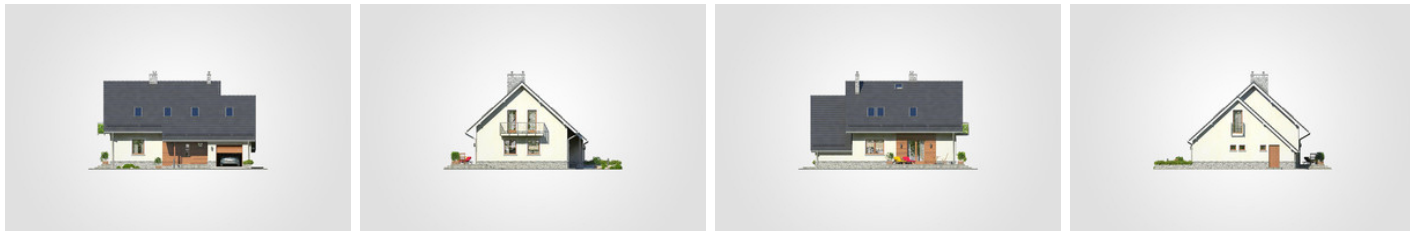
Całkowita powierzchnia	224.65 m²
Powierzchnia użytkowa	125.60 m²
Powierzchnia zabudowy	122.50 m²
Powierzchnia dachu	210 m²
Kubatura	699.45 m³
Wymiary budynku	13.30 x 10.05 m
Kąt nachylenia	42°
Wysokość budynku	8.41 m
Wymiary działki	21.30 x 18.05 m



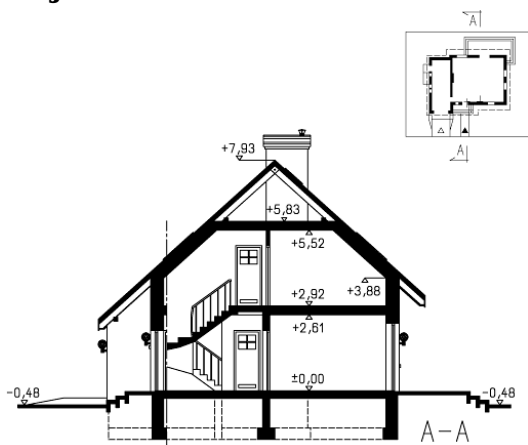
Opis projektu

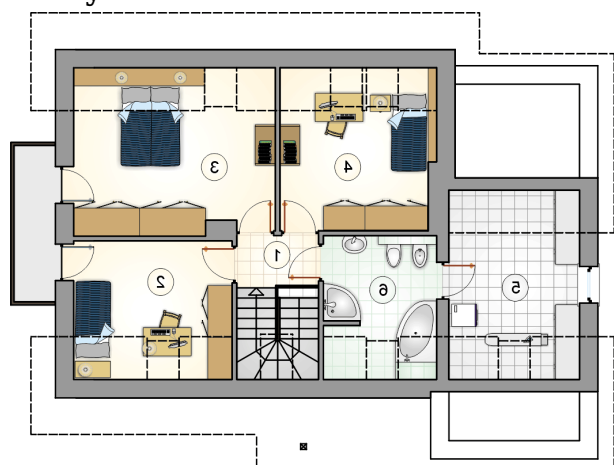
Parterowy dom z poddaszem użytkowym i dwuspadowym dachem, z garażem i odkrytym tarasem, z kotłownią na paliwo stałe

Elewacje

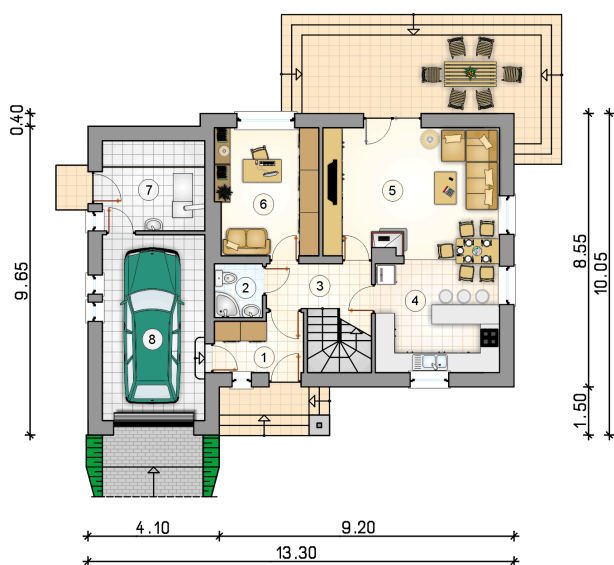


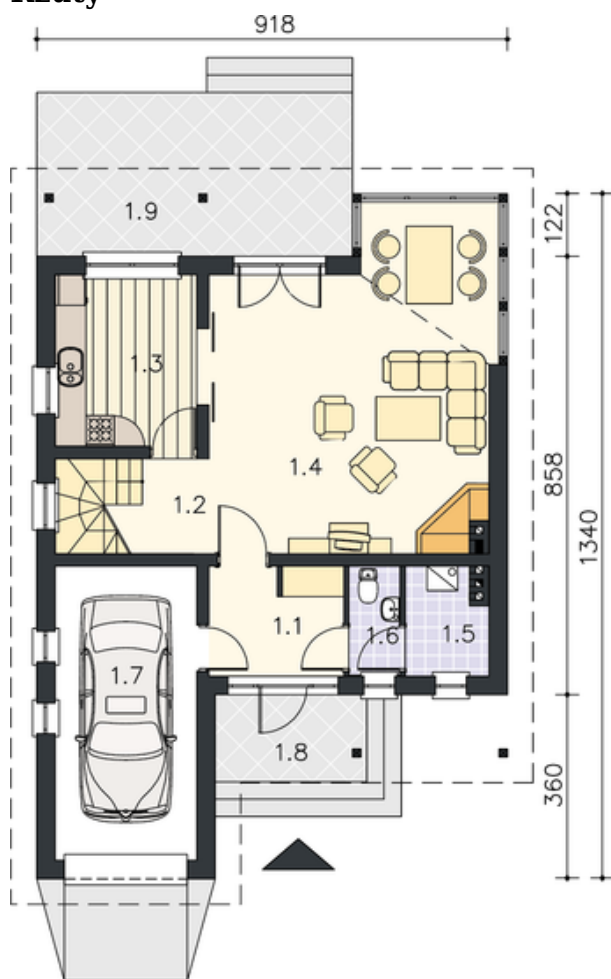
Przekrój



Rzuty

Parter 70.60 m²

przedsionek	4.75 m ²
łazienka	2.50 m ²
hall z komunikacj	5.85 m ²
kuchnia z jadalni	13.55 m ²
pokój dzienny	22.25 m ²
pokój	12.70 m ²
kotłownia	9.00 m ²
garaż	18.20 m ²



Rzuty

Poddasze 55 m²

hall z komunikacj

 2.55 m²

pokój

 9.55 m²

pokój

 15.35 m²

pokój

 11.45 m²

pralnia

 8.90 m²

łazienka

 7.20 m²
