

Podstawowe informacje



Dane techniczne projektu

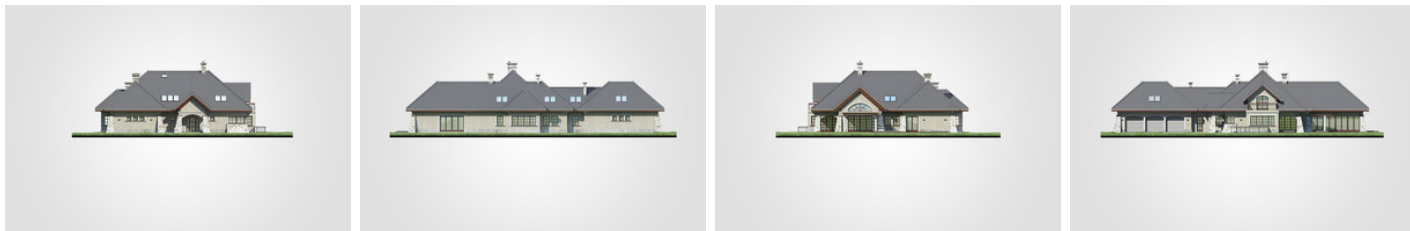
Całkowita powierzchnia	865.75 m²
Powierzchnia użytkowa	323.90 m²
Powierzchnia zabudowy	442.05 m²
Powierzchnia dachu	700 m²
Kubatura	2 818.70 m³
Wymiary budynku	22.70 x 36.20 m
Kąt nachylenia	40°
Wysokość budynku	8.91 m
Wymiary działki	30.70 x 44.20 m



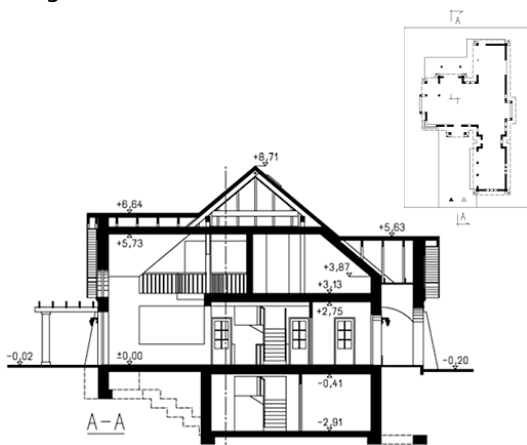
Opis projektu

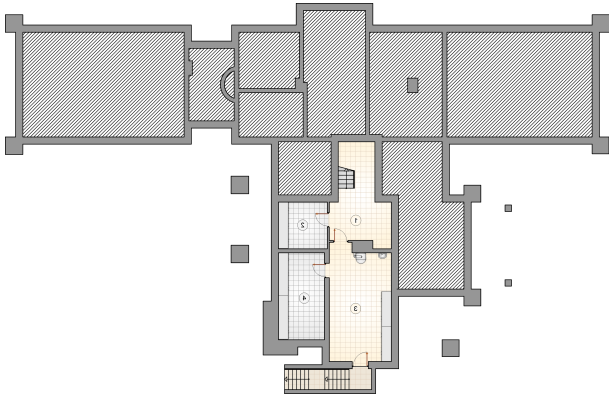
Rozległy dom parterowy z poddaszem użytkowym, oryginalny ganek frontowy i ryzalita, z garażem 3-stanowiskowym, podpiwniczony

Elewacje



Przekrój



Rzuty**Piwnica 67.40 m²**

hall z komunikacj

16.30 m²

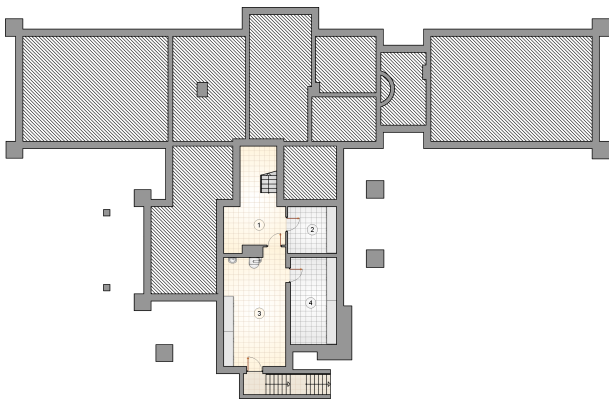
piwnica

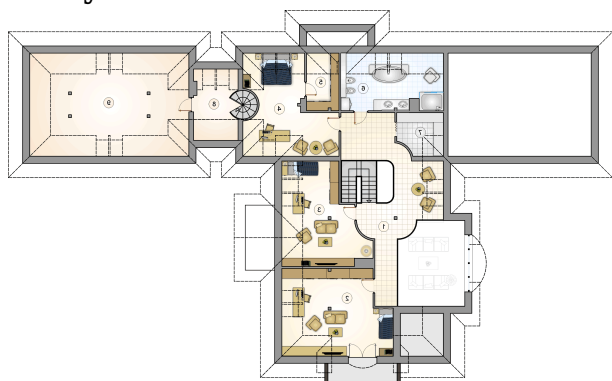
8.80 m²

kotłownia

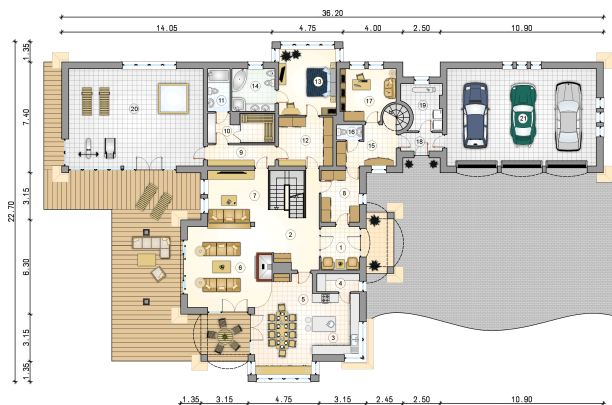
26.90 m²

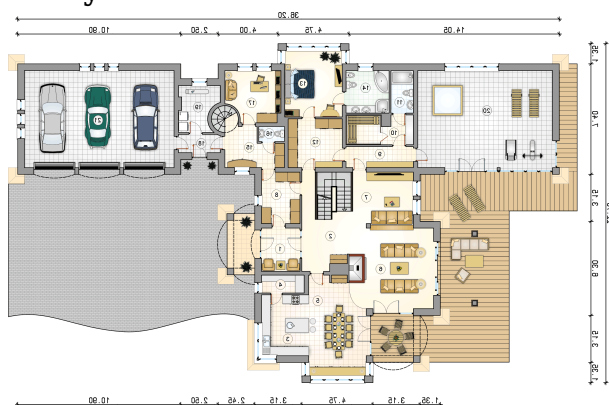
piwnica

15.40 m²

Rzuty

Parter 262.60 m²

przedsionek	7.45 m ²
sauna	8.50 m ²
łazienka	4.30 m ²
garderoba	11.85 m ²
pokój	17.15 m ²
łazienka	8.20 m ²
korytarz	8.70 m ²
wc	1.70 m ²
gabinet	11.90 m ²
korytarz	3.45 m ²
pralnia	7.30 m ²
hall z komunikacj	18.40 m ²
pom rekreacyjne	58.50 m ²
garaż	65.00 m ²
kuchnia	12.85 m ²
spizarka	3.40 m ²
jadalnia	24.30 m ²
pokój dzienny	28.50 m ²
pokój telewizyjny	10.90 m ²
garderoba	8.90 m ²
korytarz	6.35 m ²



Rzuty

Poddasze 157.20 m²

hall z komunikacj	31.10 m ²
pokój	25.40 m ²
pokój	20.95 m ²
pokój	17.25 m ²
garderoba	4.80 m ²
łazienka	14.75 m ²
pom. gosp.odarcze	5.55 m ²
korytarz	4.80 m ²
strych do adaptacji	32.60 m ²

