

## Podstawowe informacje



## Dane techniczne projektu

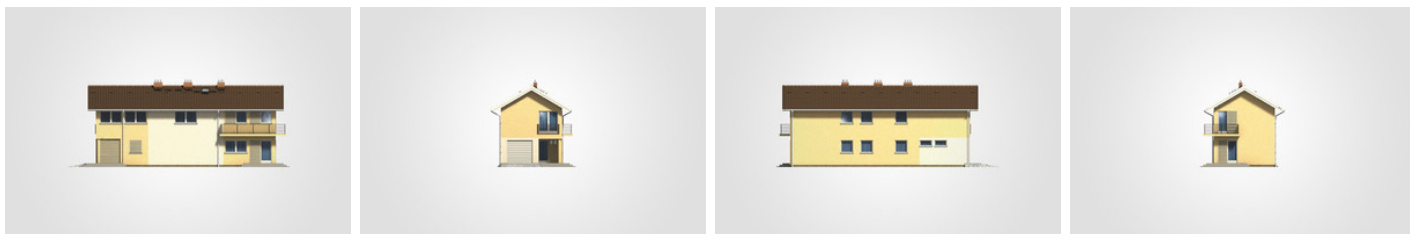
<b>Całkowita powierzchnia</b>	<b>221.45 m<sup>2</sup></b>
<b>Powierzchnia użytkowa</b>	<b>154.20 m<sup>2</sup></b>
<b>Powierzchnia zabudowy</b>	<b>113.80 m<sup>2</sup></b>
<b>Powierzchnia dachu</b>	<b>178.60 m<sup>2</sup></b>
<b>Kubatura</b>	<b>754 m<sup>3</sup></b>
<b>Wymiary budynku</b>	<b>6.24 x 18.22 m</b>
<b>Kąt nachylenia</b>	<b>30°</b>
<b>Wysokość budynku</b>	<b>8.31 m</b>
<b>Wymiary działki</b>	<b>14.24 x 26.24 m</b>



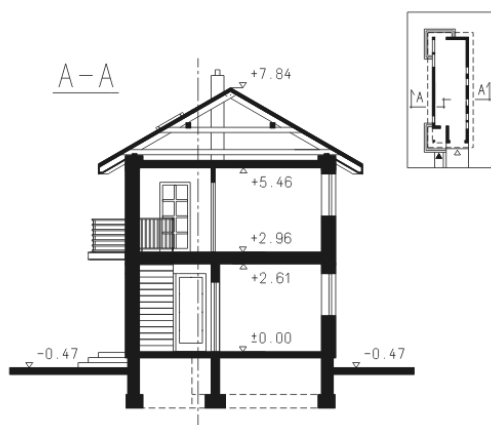
## Opis projektu

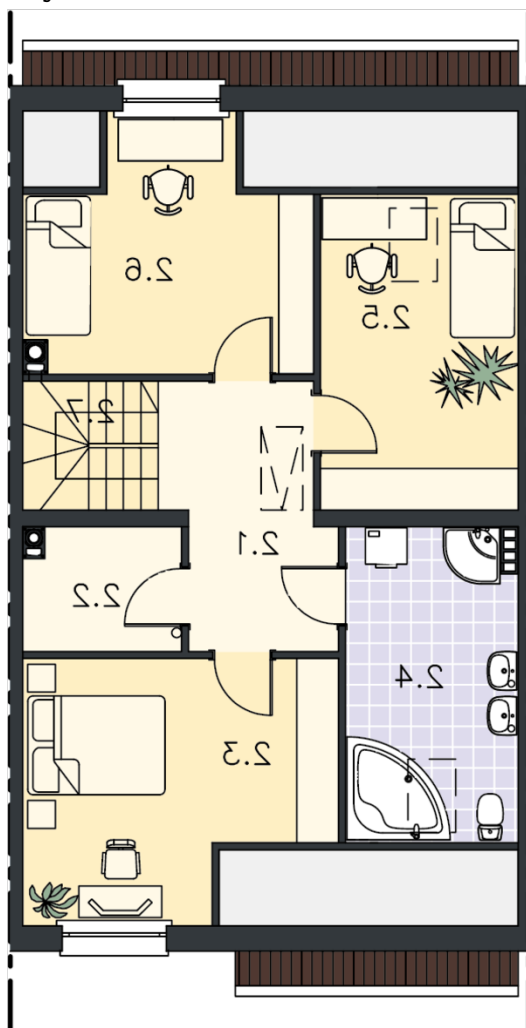
Piętrowy dom z klasycznym dwuspadowym dachem i 4 sypialniami, narożnym balkonem i garażem 1-stanowiskowym, idealny na wąską działkę

## Elewacje

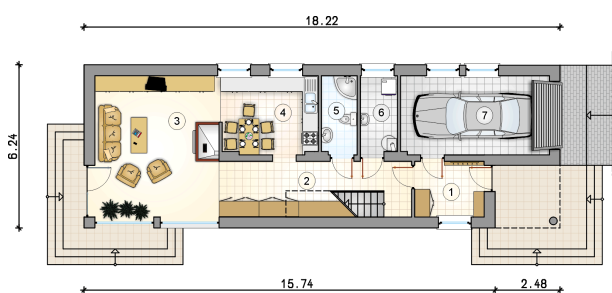


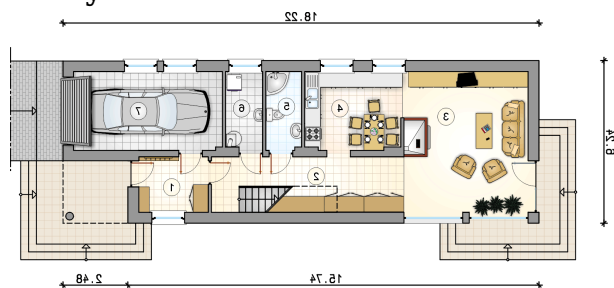
## Przekrój



**Rzuty**

**Parter 65.90 m<sup>2</sup>**

przedsionek	5.65 m <sup>2</sup>
hall ze schodami	14.95 m <sup>2</sup>
pokój dzienny	25.60 m <sup>2</sup>
kuchnia	11.35 m <sup>2</sup>
łazienka	4.10 m <sup>2</sup>
kotłownia	4.25 m <sup>2</sup>
garaż	17.20 m <sup>2</sup>



**Rzuty**

**Piętro 88.30 m<sup>2</sup>**

hall ze schodami

 14.40 m<sup>2</sup>

pokój

 21.55 m<sup>2</sup>

pokój

 9.15 m<sup>2</sup>

łazienka

 8.40 m<sup>2</sup>

pokój

 9.15 m<sup>2</sup>

pokój

 25.65 m<sup>2</sup>
