

Podstawowe informacje



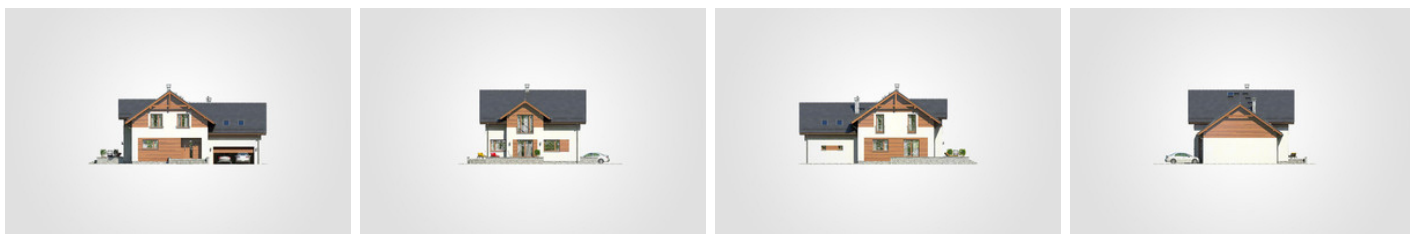
Dane techniczne projektu

Całkowita powierzchnia	337.80 m²
Powierzchnia użytkowa	162.70 m²
Powierzchnia zabudowy	169.40 m²
Powierzchnia dachu	262 m²
Kubatura	1 163.40 m³
Wymiary budynku	16.75 x 11.50 m
Kąt nachylenia	35°
Wysokość budynku	9.05 m
Wymiary działki	23.75 x 19.60 m

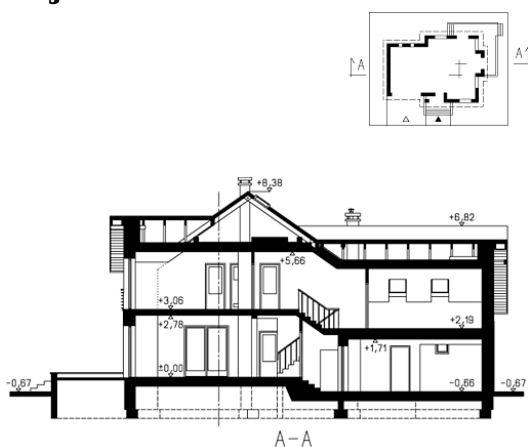
Opis projektu

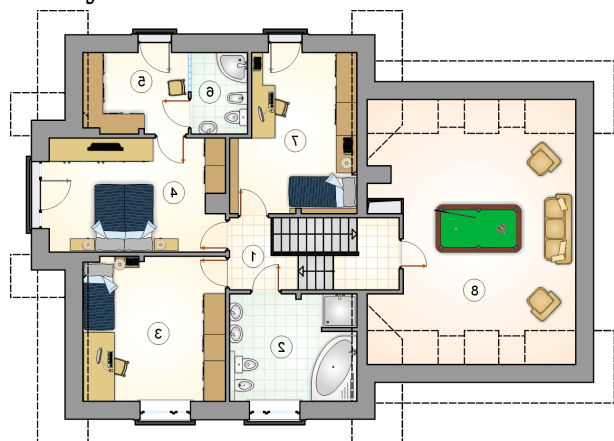
Dom parterowy z poddaszem użytkowym i 2-stanowiskowym garażem, z przestronnym, niezadaszonym tarasem

Elewacje

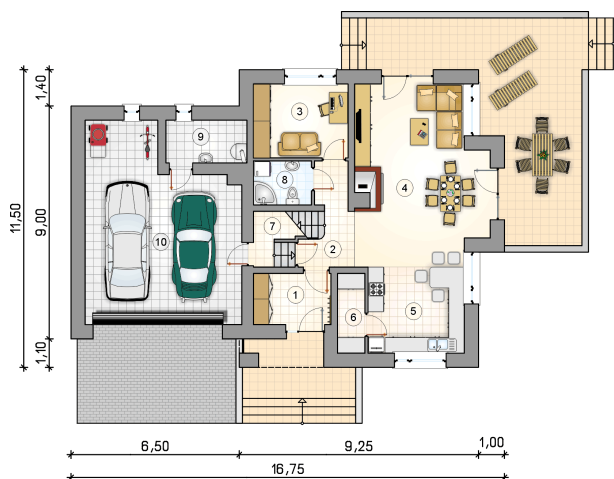


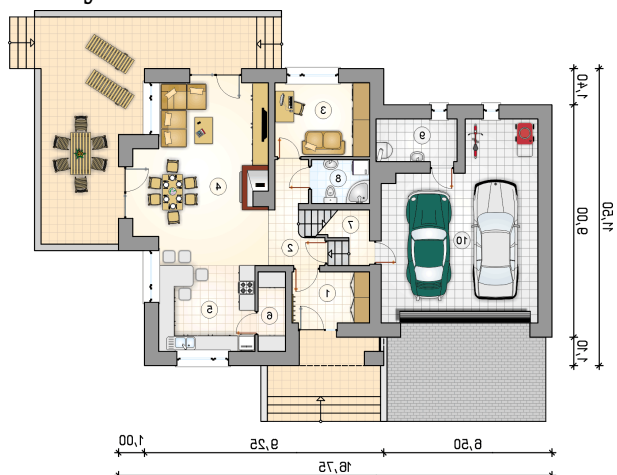
Przekrój



Rzuty

Parter 82.50 m²

przedsionek	5.80 m ²
garaż	40.35 m ²
hall z komunikacj	7.00 m ²
pokój	10.25 m ²
pokój dzienny z jadalni	30.90 m ²
kuchnia	14.35 m ²
spizarka	3.15 m ²
cznik	2.35 m ²
łazienka	3.70 m ²
kotłownia	5.00 m ²



Rzuty

Poddasze 80.20 m²

hall z komunikacj	9.35 m ²
łazienka	10.95 m ²
pokój	16.85 m ²
pokój	17.20 m ²
garderoba	6.75 m ²
łazienka	3.95 m ²
pokój	15.15 m ²
strych	35.40 m ²

