

Podstawowe informacje



Dane techniczne projektu

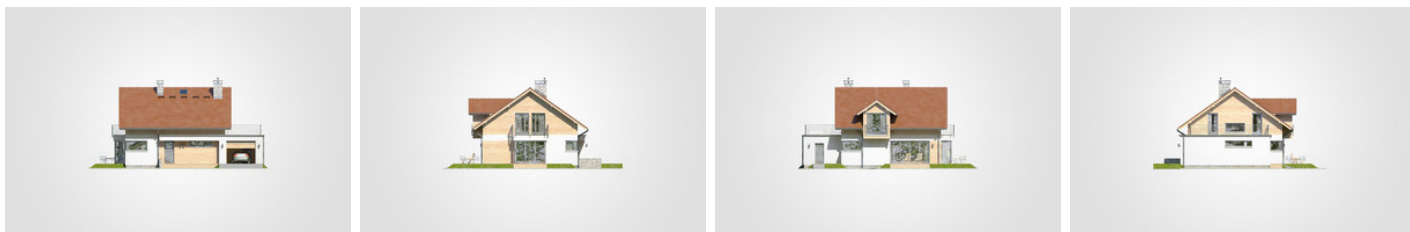
Całkowita powierzchnia	235.80 m²
Powierzchnia użytkowa	146.30 m²
Powierzchnia zabudowy	136.15 m²
Powierzchnia dachu	163 m²
Kubatura	749 m³
Wymiary budynku	15.15 x 10.35 m
Kąt nachylenia	35°
Wysokość budynku	8.29 m
Wymiary działki	23.15 x 19.39 m



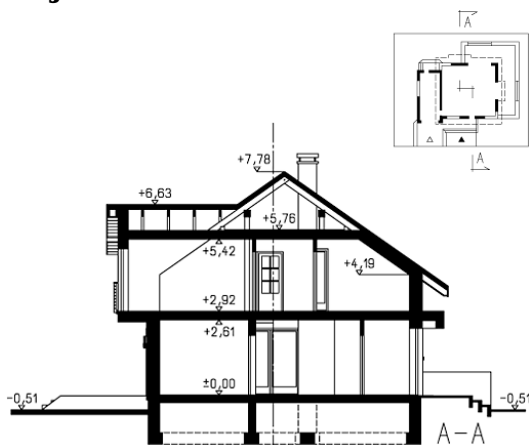
Opis projektu

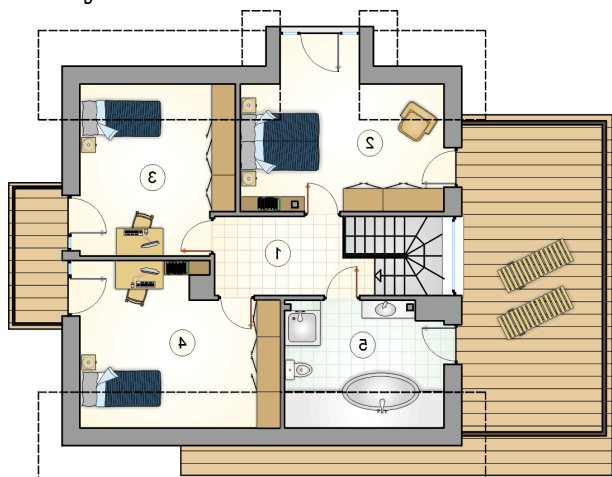
Dom parterowy z poddaszem użytkowym i kotłownią na paliwo stałe, z przeszklonym ryzalitem i przestronnym tarasem nad garażem

Elewacje

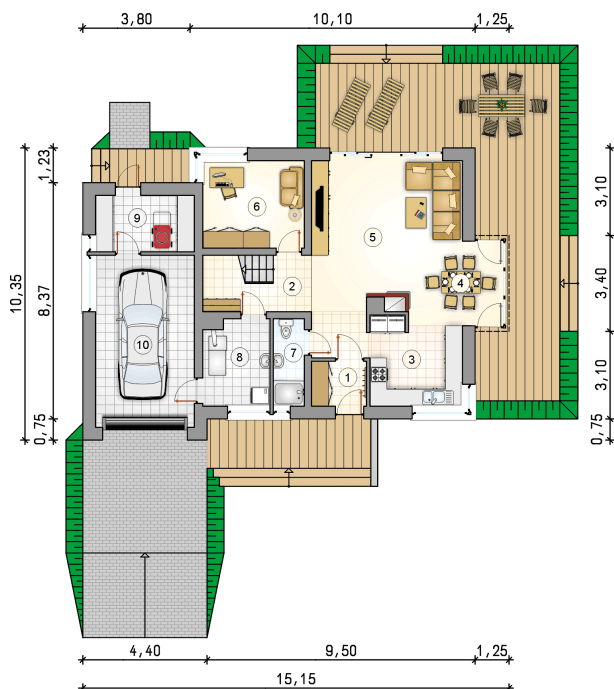


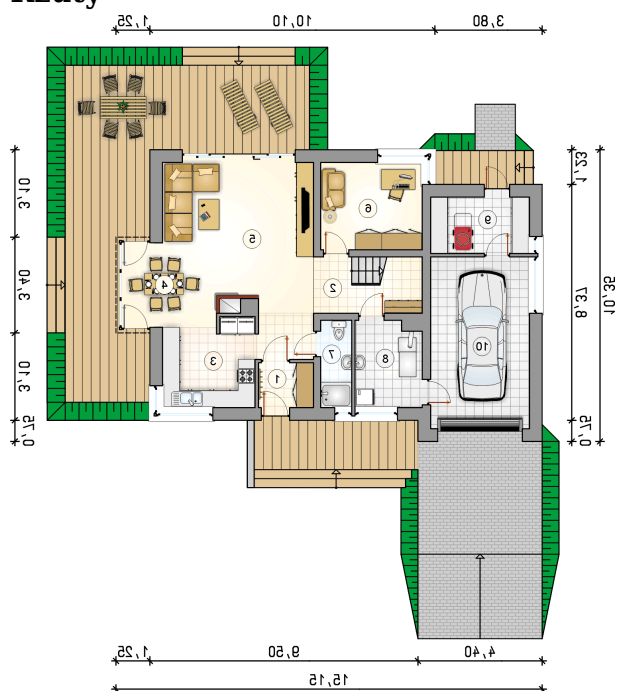
Przekrój



Rzuty

Parter 84.15 m²

przedsionek	3.10 m ²
garaż	21.35 m ²
hall z komunikacj	5.70 m ²
kuchnia	10.40 m ²
jadalnia	7.20 m ²
pokój dzienny	29.10 m ²
pokój	11.15 m ²
łazienka	3.40 m ²
kotłownia	7.10 m ²
pom. gosp.odarcze	7.00 m ²



Rzuty

Poddasze 62.15 m²

hall z komunikacją

 7.35 m²

pokój

 16.45 m²

pokój

 13.40 m²

pokój

 15.40 m²

łazienka

 9.55 m²
