

Podstawowe informacje



Dane techniczne projektu

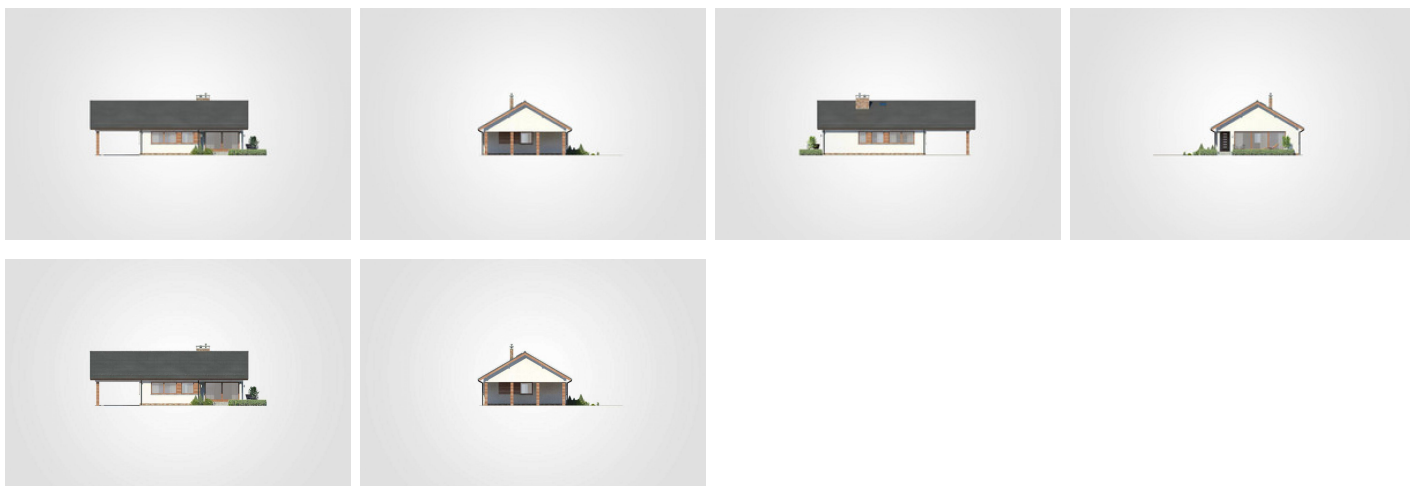
Całkowita powierzchnia	164.65 m²
Powierzchnia użytkowa	83.45 m²
Powierzchnia zabudowy	164.65 m²
Powierzchnia dachu	224.60 m²
Kubatura	796.15 m³
Wymiary budynku	17.15 x 9.60 m
Kąt nachylenia	30°
Wysokość budynku	6.41 m
Wymiary działki	25.15 x 17.60 m



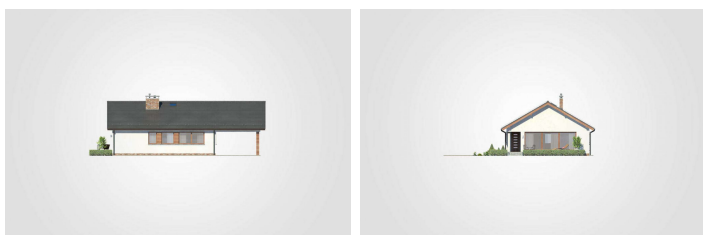
Opis projektu

Dom parterowy z przestronnym tarasem wypoczynkowym z boku budynku oraz 2-stanowiskową wiatą, energooszczędny

Elewacje



Elewacje



Rzuty**Parter 131.55 m²**

przedsionek	2.95 m ²
wiata garażowa	49.10 m ²
hall	8.85 m ²
pokój	10.60 m ²
garderoba z prasowni	10.85 m ²
pokój	11.80 m ²
łazienka	4.50 m ²
kotłownia	3.30 m ²
kuchnia	9.70 m ²
pokój dzienny	19.90 m ²