

Podstawowe informacje



Dane techniczne projektu

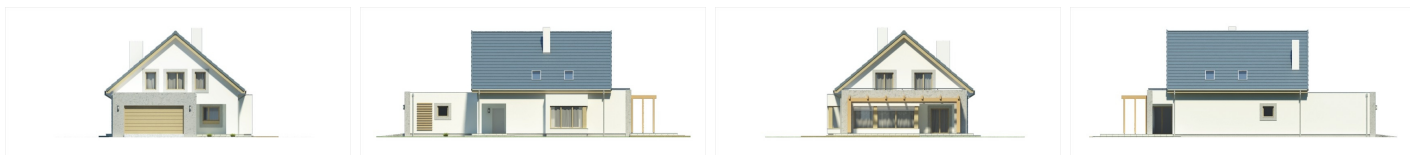
Powierzchnia użytkowa	150.20 m²
Powierzchnia zabudowy	177.60 m²
Powierzchnia dachu	162.20 m²
Kąt nachylenia	40°
Wysokość budynku	8.80 m
Wymiary działki	19.30 x 0 m

Opis projektu

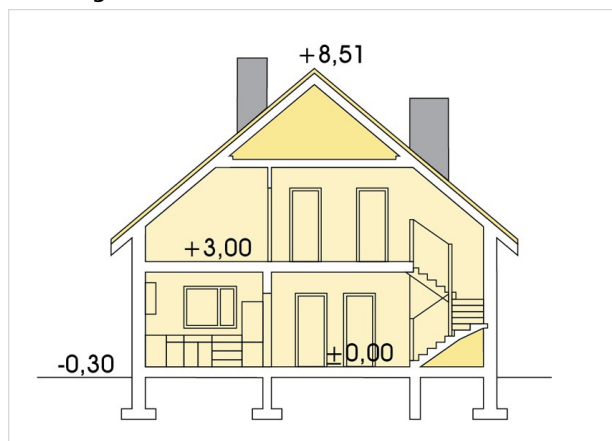
Elegancki dom dla 3-6 osobowej rodziny na wąskiej działce. Dom posiada garaż na dwa samochody. Na parterze oprócz obszernego pokoju dziennego z kuchnią znajduje się dodatkowy pokój. Obydwa pokoje posiadają wyjście na ciekawie zadaszony taras. Poddasze to trzy sypialnie, łazienka i garderoba bądź pralnia oraz balkon dostępny z dwóch sypialni. Projekt posiada wersję A bez wykuszu w jadalni, oraz wersję B z wykuszem w jadalni. Projekt dostępny w wersji z kotłownią na paliwo stałe i w lustrzanym odbiciu.

Wersja z kotłownią na paliwo stałe.

Elewacje



Przekrój



Sytuacje

