

## Podstawowe informacje



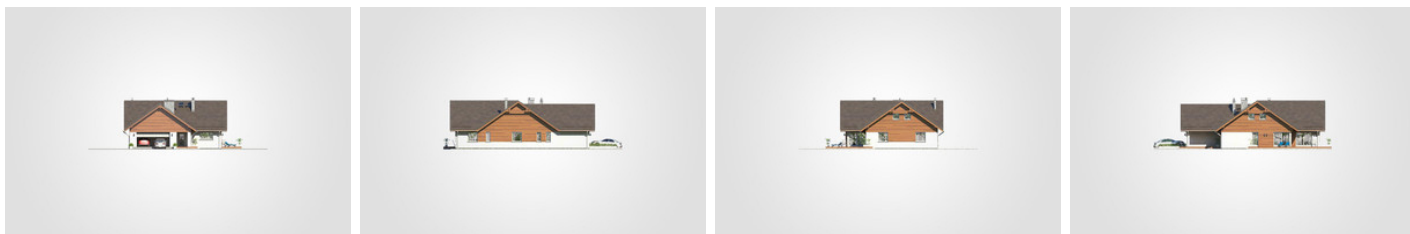
## Dane techniczne projektu

<b>Całkowita powierzchnia</b>	<b>471.50 m<sup>2</sup></b>
<b>Powierzchnia użytkowa</b>	<b>139.90 m<sup>2</sup></b>
<b>Powierzchnia zabudowy</b>	<b>235.75 m<sup>2</sup></b>
<b>Powierzchnia dachu</b>	<b>357 m<sup>2</sup></b>
<b>Kubatura</b>	<b>1 282.20 m<sup>3</sup></b>
<b>Wymiary budynku</b>	<b>13.85 x 19.90 m</b>
<b>Kąt nachylenia</b>	<b>35°</b>
<b>Wysokość budynku</b>	<b>7.27 m</b>
<b>Wymiary działki</b>	<b>21.73 x 27.98 m</b>

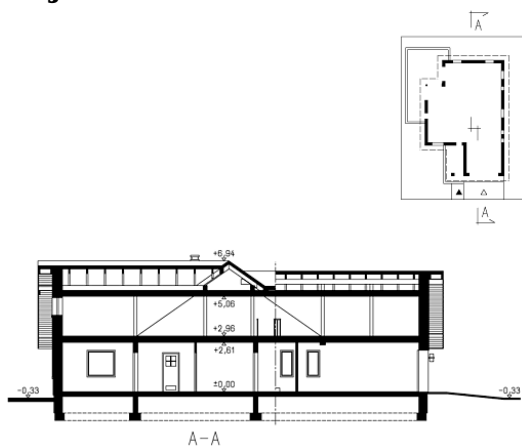
## Opis projektu

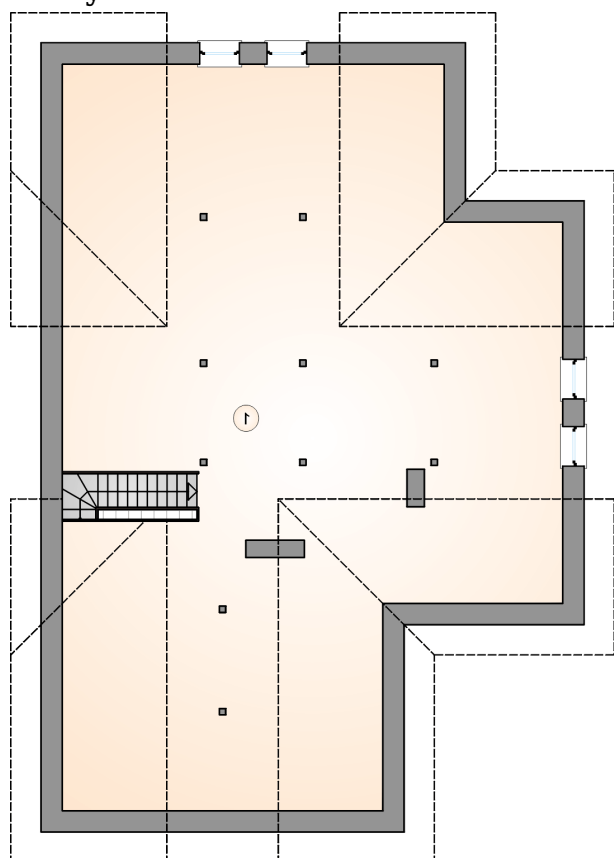
Dom parterowy z możliwością adaptacji poddasza, z przestronnym, odkrytym tarasem, z garażem 2-stanowiskowym

## Elewacje

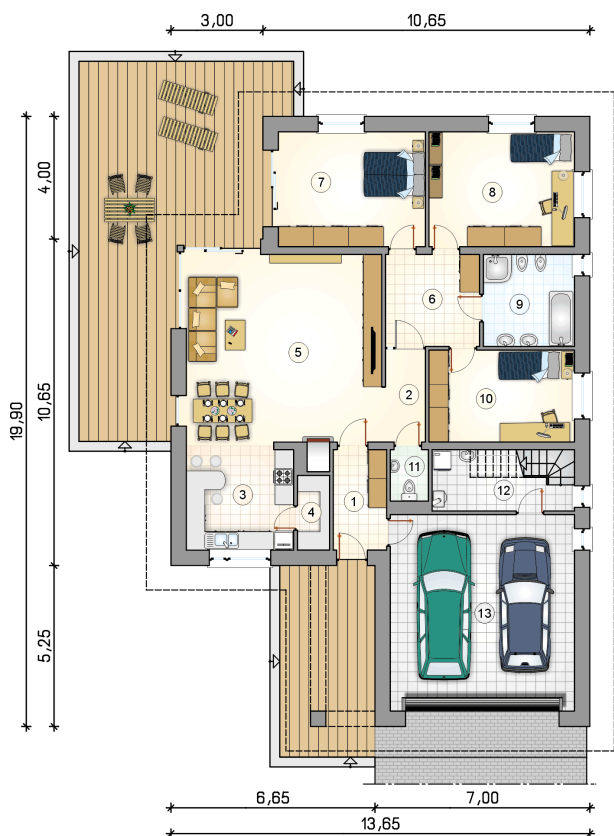


## Przekrój



**Rzuty**

**Parter 139.90 m<sup>2</sup>**

przedsionek	5.55 m <sup>2</sup>
pokój	14.00 m <sup>2</sup>
wc	2.00 m <sup>2</sup>
kotłownia	8.15 m <sup>2</sup>
garaż	38.10 m <sup>2</sup>
hall	3.80 m <sup>2</sup>
kuchnia	12.05 m <sup>2</sup>
spizarka	2.45 m <sup>2</sup>
pokój dzienny z jadalni	38.90 m <sup>2</sup>
hall	9.05 m <sup>2</sup>
pokój	17.70 m <sup>2</sup>
pokój	17.50 m <sup>2</sup>
łazienka	8.75 m <sup>2</sup>



**Rzuty**

**Poddasze 68.30 m<sup>2</sup>**  
strych do adaptacji

68.30 m<sup>2</sup>

