

Podstawowe informacje



Dane techniczne projektu

Całkowita powierzchnia	188 m²
Powierzchnia użytkowa	105.80 m²
Powierzchnia zabudowy	188 m²
Powierzchnia dachu	273 m²
Kubatura	894.60 m³
Wymiary budynku	11.65 x 18.90 m
Kąt nachylenia	30°
Wysokość budynku	6.15 m
Wymiary działki	19.73 x 26.98 m

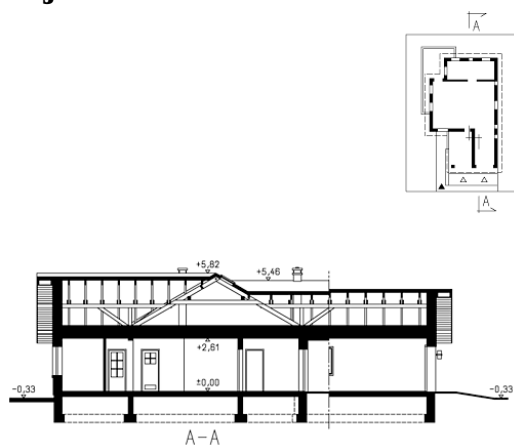
Opis projektu

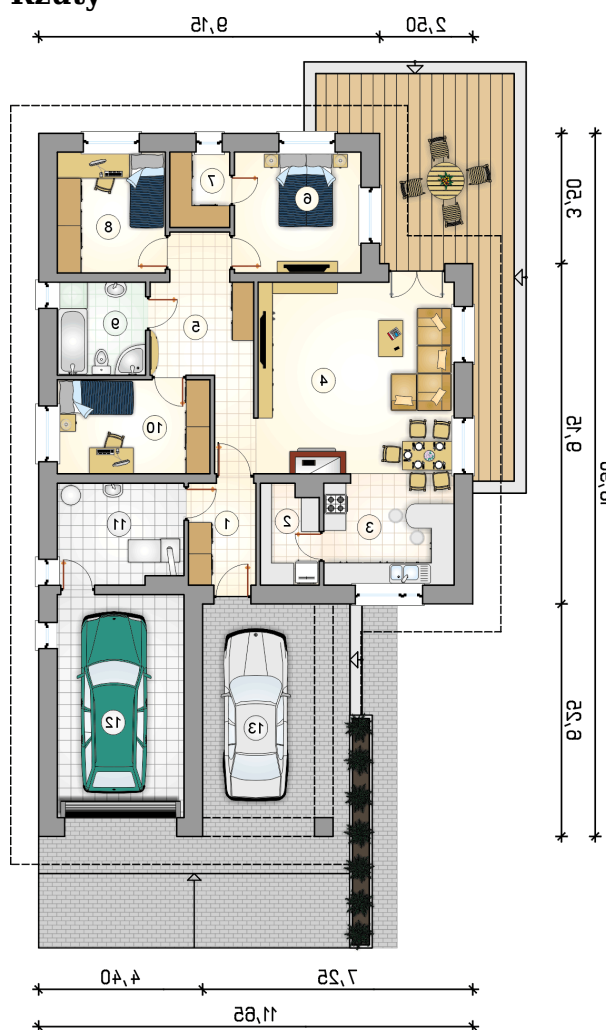
Parterowy dom z kotłownią na paliwo stałe, odkrytym, narożnym tarasem wypoczynkowym oraz z garażem i wiatą

Elewacje

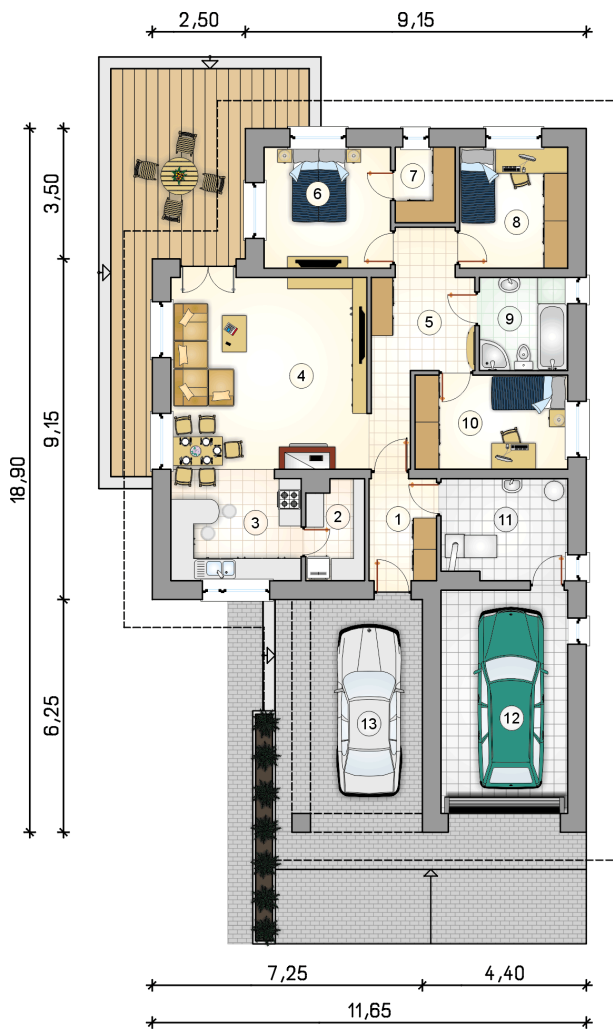


Przekrój



Rzuty

Parter 127.45 m²

przedsionek	4.85 m ²
pokój	10.20 m ²
kotłownia	8.90 m ²
garaż	20.10 m ²
wiata garażowa	21.65 m ²
spizarka	3.95 m ²
kuchnia	10.20 m ²
pokój dzienny z jadalni	28.50 m ²
hall	10.15 m ²
pokój	10.85 m ²
garderoba	3.15 m ²
pokój	9.25 m ²
łazienka	5.80 m ²



DOBRY DOM
 ul. Wrzesława Romańczuka 6, 35-302 Rzeszów
 +48 17 852 52 30
 08:00 - 16:00

waldemar.kowalski@grupadobrydom.pl

Podane ceny nie stanowią oferty handlowej w rozumieniu art. 66 par. 1 Kodeksu Cywilnego