

Podstawowe informacje



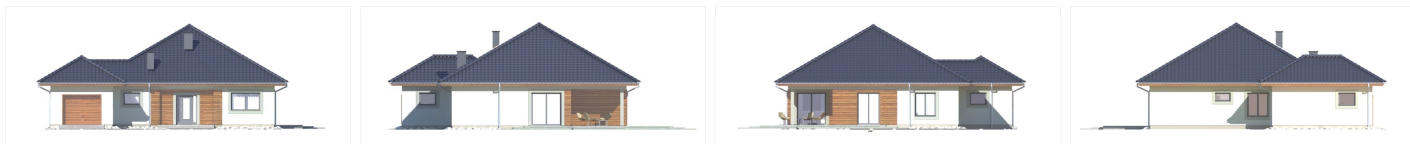
Dane techniczne projektu

Powierzchnia użytkowa	99.20 m²
Powierzchnia zabudowy	197.64 m²
Powierzchnia dachu	294 m²
Kąt nachylenia	30°
Wysokość budynku	7.40 m
Wymiary działki	25.70 x 0 m

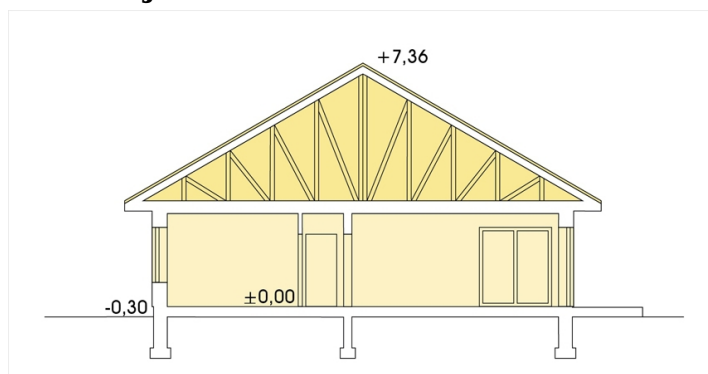
Opis projektu

Rysiek - to nowoczesny i komfortowy dom parterowy przeznaczony dla rodziny 4-5 osobowej. Do jego wnętrza wchodzi się przez reprezentacyjne drzwi z bocznymi naswietlami. Z obszernego przedsionka można przejść do części mieszkalnej, ale również dostać się bezpośrednio do kuchni poprzez spiżarnię lub do pomieszczenia technicznego i garażu. Kuchnia jest otwarta na salon pozwalając domownikom na pozostawanie w kontakcie podczas codziennych aktywności. Narożny kominek i telewizor ustawione są na wprost części wypoczynkowej, zapewniając wysoki komfort użytkowania. Z pokoju dzień...

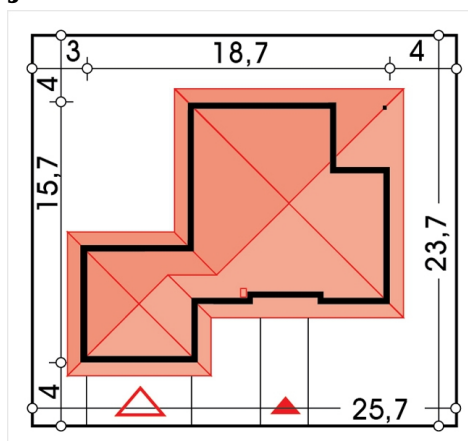
Elewacje



Przekrój



Sytuacje



Rzuty