

Podstawowe informacje



Dane techniczne projektu

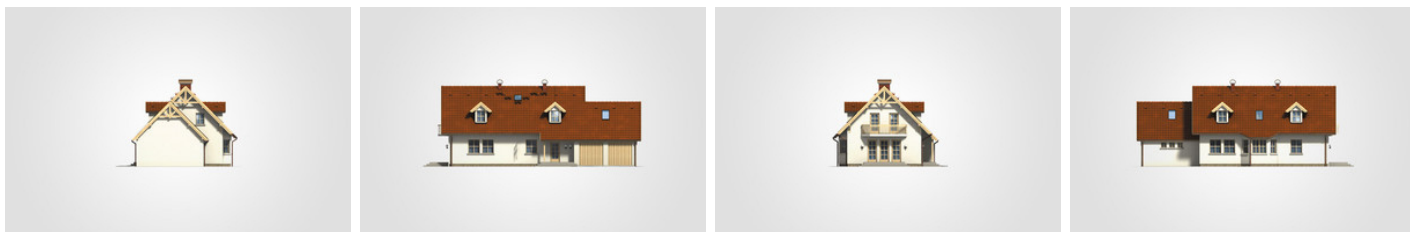
Całkowita powierzchnia	279.30 m²
Powierzchnia użytkowa	162.70 m²
Powierzchnia zabudowy	153.65 m²
Powierzchnia dachu	2.82 m²
Kubatura	867 m³
Wymiary budynku	19.60 x 9.89 m
Kąt nachylenia	45°
Wysokość budynku	8.39 m
Wymiary działki	26.60 x 17.90 m



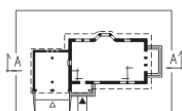
Opis projektu

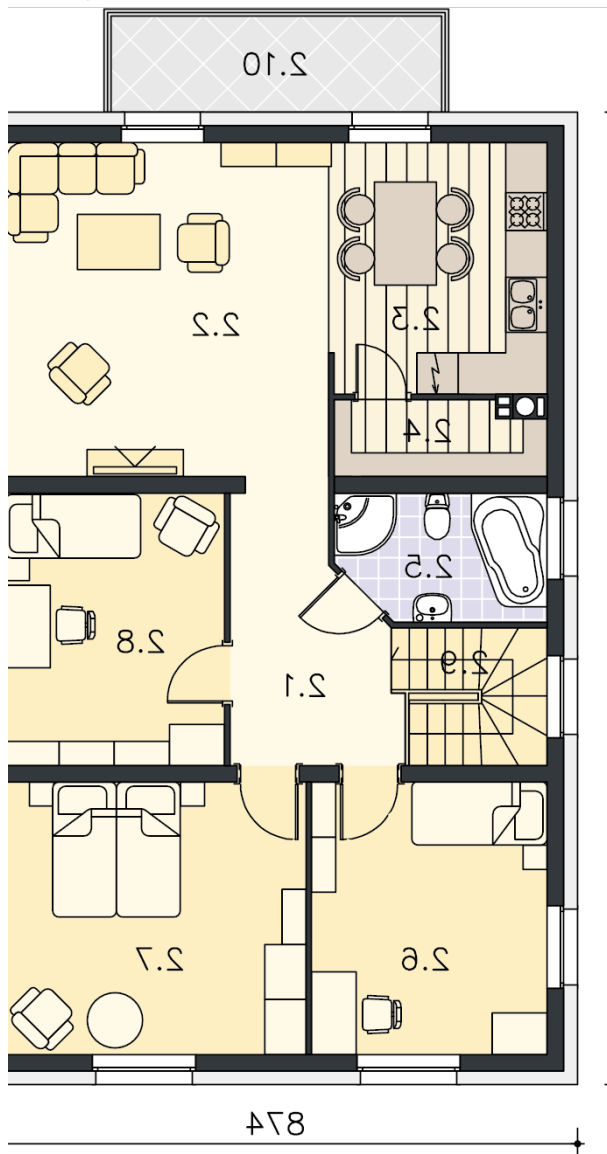
Dom parterowy z poddaszem użytkowym i garażem 2-stanowiskowym, z przeszklonym ryzalitem, lukarnami i odkrytym tarasem

Elewacje



Przekrój



Rzuty

Parter 83.10 m²

przedsionek	6.60 m ²
hall z komunikacją	12.10 m ²
kuchnia z jadalnią	13.55 m ²
pokój dzienny	34.55 m ²
łazienka	2.80 m ²
komunikacja	1.70 m ²
kotłownia	2.70 m ²
pokój	9.10 m ²
garaż	38.25 m ²

