

## Podstawowe informacje



## Dane techniczne projektu

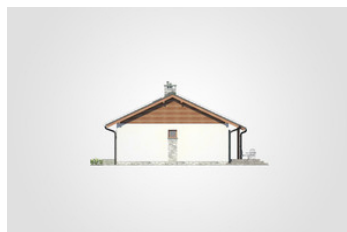
<b>Całkowita powierzchnia</b>	<b>106.25 m<sup>2</sup></b>
<b>Powierzchnia użytkowa</b>	<b>77.50 m<sup>2</sup></b>
<b>Powierzchnia zabudowy</b>	<b>106.35 m<sup>2</sup></b>
<b>Powierzchnia dachu</b>	<b>147 m<sup>2</sup></b>
<b>Kubatura</b>	<b>458.45 m<sup>3</sup></b>
<b>Wymiary budynku</b>	<b>11.30 x 8.90 m</b>
<b>Kąt nachylenia</b>	<b>25°</b>
<b>Wysokość budynku</b>	<b>5.72 m</b>
<b>Wymiary działki</b>	<b>19.38 x 17.82 m</b>

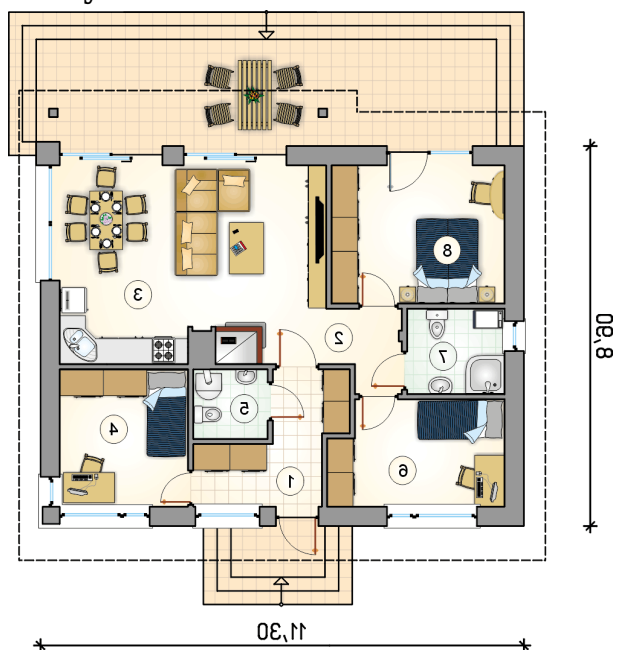


## Opis projektu

Mały parterowy dom w klasycznej bryle z przestronnym tarasem na zapleczu

## Elewacje



**Rzuty**

**Parter 77.50 m<sup>2</sup>**

przedsiónek	7.20 m <sup>2</sup>
hall	2.95 m <sup>2</sup>
pokój dzienny z kuchni i jadalni	28.15 m <sup>2</sup>
pokój	9.45 m <sup>2</sup>
kotłownia	2.75 m <sup>2</sup>
pokój	9.65 m <sup>2</sup>
łazienka	4.45 m <sup>2</sup>
pokój	12.90 m <sup>2</sup>

