

## Podstawowe informacje



## Dane techniczne projektu

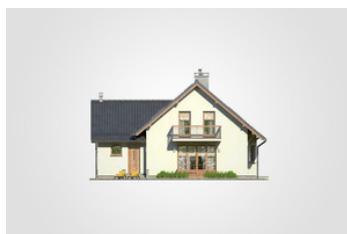
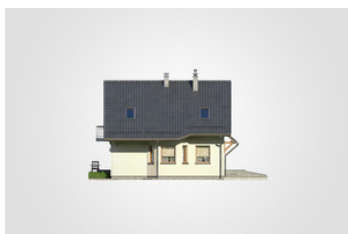
<b>Całkowita powierzchnia</b>	<b>188.85 m<sup>2</sup></b>
<b>Powierzchnia użytkowa</b>	<b>106.45 m<sup>2</sup></b>
<b>Powierzchnia zabudowy</b>	<b>111.65 m<sup>2</sup></b>
<b>Powierzchnia dachu</b>	<b>182 m<sup>2</sup></b>
<b>Kubatura</b>	<b>642.15 m<sup>3</sup></b>
<b>Wymiary budynku</b>	<b>13.05 x 9.30 m</b>
<b>Kąt nachylenia</b>	<b>40°</b>
<b>Wysokość budynku</b>	<b>8.17 m</b>
<b>Wymiary działki</b>	<b>20.05 x 17.30 m</b>

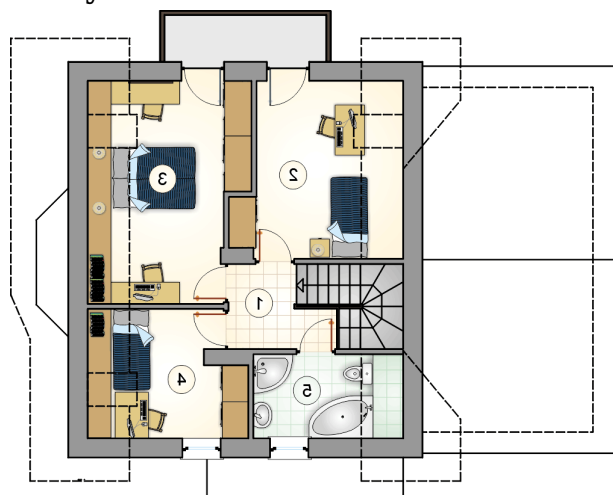


## Opis projektu

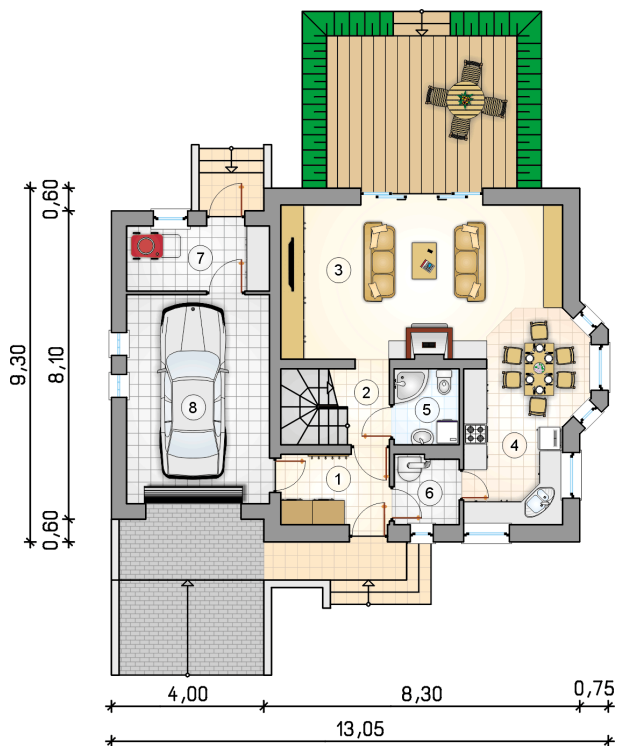
Parterowy dom z użytkowym poddaszem i garażem, z odkrytym tarasem

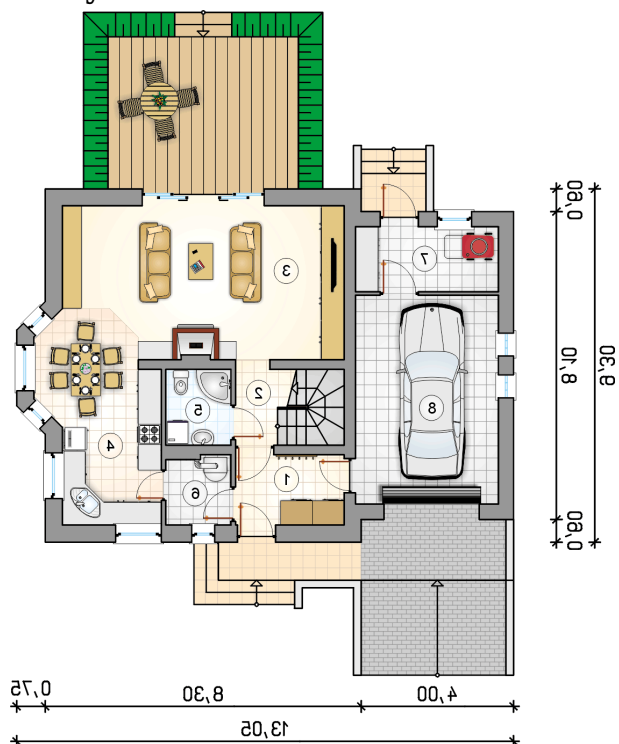
## Elewacje



**Rzuty**

**Parter 63.65 m<sup>2</sup>**

przedsionek	5.25 m <sup>2</sup>
hall z komunikacją	2.60 m <sup>2</sup>
pokój dzienny	28.65 m <sup>2</sup>
kuchnia z jadalnią	14.30 m <sup>2</sup>
łazienka	3.40 m <sup>2</sup>
kotłownia	3.05 m <sup>2</sup>
pom. gospodarcze	6.40 m <sup>2</sup>
garaż	20.65 m <sup>2</sup>



**Rzuty**

**Poddasze 42.80 m<sup>2</sup>**

hall z komunikacją

 4.20 m<sup>2</sup>

pokój

 11.75 m<sup>2</sup>

pokój

 13.70 m<sup>2</sup>

pokój

 7.90 m<sup>2</sup>

łazienka

 5.25 m<sup>2</sup>
