

Podstawowe informacje



Dane techniczne projektu

Całkowita powierzchnia	141.90 m²
Powierzchnia użytkowa	130.81 m²
Powierzchnia zabudowy	104 m²
Powierzchnia dachu	140.50 m²
Kubatura	440.10 m³
Wymiary budynku	8.49 x 14.26 m
Kąt nachylenia	35°
Wysokość budynku	8.97 m
Wymiary działki	12.49 x 22.26 m



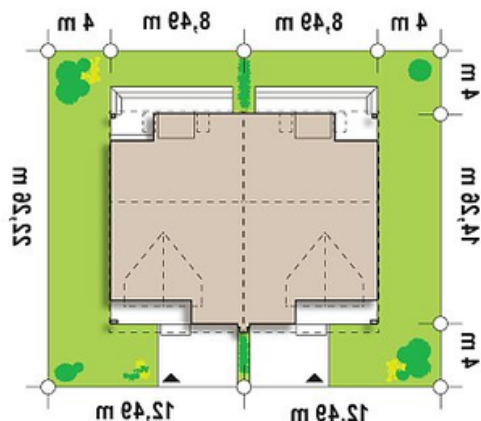
Opis projektu

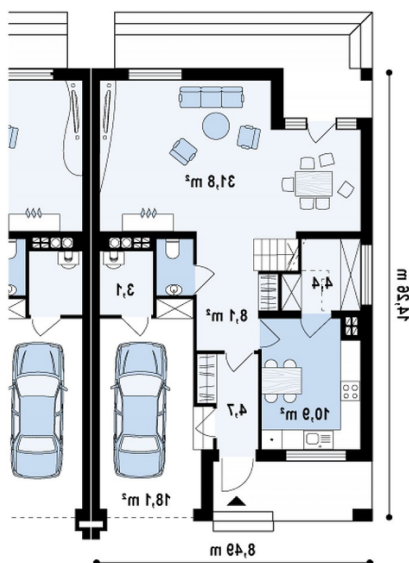
Zb4 wyróżnia nowatorska bryła, wysmakowany detal i czysty układ funkcjonalny. Szara kolorystyka projektu została złamana ciepłymi okładzinami drewnianymi, które występują w strefie wejściowej i balkonowej. Wchodzimy do domu z przyjemnego dużego podcienia, który po zabudowaniu może pełnić również rolę werandy. Dom zaprojektowany został z podziałem na dwie strefy, dzienną parterową i nocną zlokalizowaną na poddaszu. Część dzienna to oczywiście duży salon z kominkiem, połączony...

Elewacje

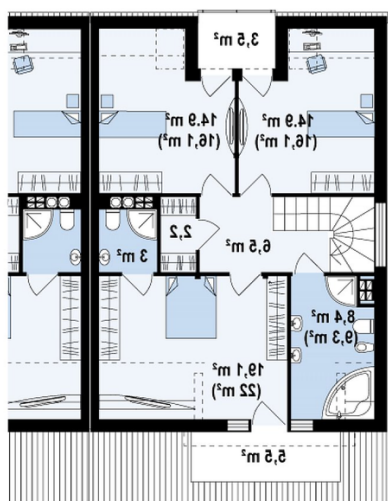


Sytuacje



Rzuty

Parter 64.80 m²

Sień	4.70 m ²
Hol	8.10 m ²
Kuchnia	10.90 m ²
Salon+jadalnia	31.80 m ²
WC	1.80 m ²
Garaż	18.10 m ²
Pomieszczenie gospodarcze	3.10 m ²
Spizarka	4.40 m ²


Poddasze 77.10 m²

Taras	3.60 m ²
Hol	6.50 m ²
Taras	5.50 m ²
Pokój	14.80 m ²
Pokój	14.80 m ²
Garderoba	2.20 m ²
Łazienka	3.00 m ²
Pokój	18.60 m ²
Łazienka	8.10 m ²