

Podstawowe informacje



Dane techniczne projektu

Całkowita powierzchnia	182.60 m ²
Powierzchnia użytkowa	177.50 m ²
Powierzchnia zabudowy	119.79 m ²
Powierzchnia dachu	206.03 m ²
Kubatura	550 m ³
Wymiary budynku	11 x 13.89 m
Kąt nachylenia	45°
Wysokość budynku	9.15 m
Wymiary działki	15 x 21.89 m



Opis projektu

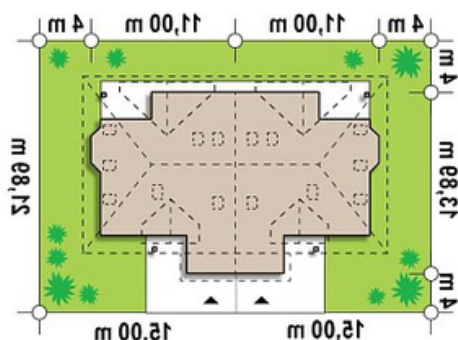
ZB1 to projekt w zabudowie bliźniaczej, który dzięki wbudowanemu w bryłę garażowi, zmieści się na stosunkowo wąskiej działce. Ciekawym, urozmaicającym bryłę elementem są lukarny z balkonami, zaprojektowane zarówno od frontu, jak i od strony ogrodu.

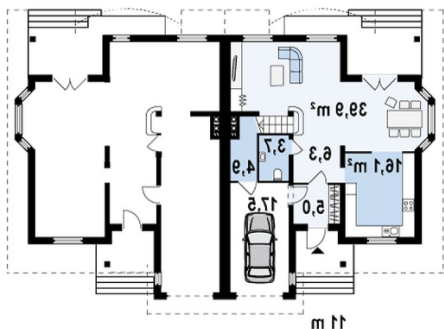
Poszczególne części domu wydzielone są przez wielopoziomowe kondygnacje. Na parterze znajduje się otwarty na ogród pokój dzienny z kominkiem. Integracji sprzyja także duża, częściowo otwarta kuchnia sąsiadująca...

Elewacje

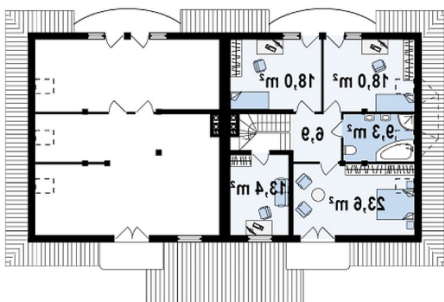


Sytuacje



Rzuty

Parter 93.40 m²

Sień	5.00 m ²
Hol	6.30 m ²
WC	3.70 m ²
Salon+jadalnia	39.90 m ²
Kuchnia	16.10 m ²
Garaż+pom. gosp.	22.40 m ²


Poddasze 89.20 m²

Hol	6.90 m ²
Pokój	18.00 m ²
Pokój	18.00 m ²
Łazienka	9.30 m ²
Pokój	23.60 m ²
Gabinet	13.40 m ²